



# Amorceurs

## SX 131 220-240V 50/60HZ

Amorceurs HID pour systèmes en série

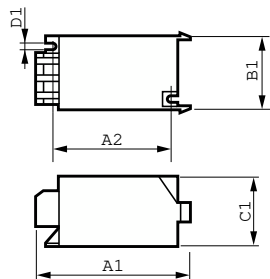
### Données du produit

Fonctionnement et électricité	
Tension d'entrée	220 à 240 V
Fréquence linéaire	50 to 60 Hz
Fréquence d'entrée	50 à 60 Hz
Câblage	
Type de connecteur	Vis
Température	
Gamme de températures ambiantes	-20 °C à 75 °C
Température maximale du produit (max.)	80 °C
Mécanique et boîtier	
Corps du luminaire	SNI-85
Approbation et application	
Homologation	Marquage CE Certificat ENEC

Données du produit	
Nom du produit de la commande	SX 131 220-240V 50/60Hz
Nom de produit complet	SX 131 220-240V 50/60HZ
Code EOC	871150091589430
Code de commande	91589430
Code 12NC	913700625366
Code de commande local	SX131
Quantité par pack	1
Code EAN – Produit/Boîte	8711500915894
Conditionnement par carton	48
Codes EAN/UPC – Boîte	8711500908230

## Amorceurs

### Schéma dimensionnel



Product	C1	A1	B1
SX 131 220-240V 50/60Hz	38,5 mm	85,5 mm	41,5 mm

