



PrimaVision Xtreme para SON

PV Xt Q 150W SON

Drivers electrónicos de gran fiabilidad para lámparas SON; diseñados para ahorrar energía al ofrecer una mayor eficiencia de luz en comparación con los controladores magnéticos para ahorrar los costos de mantenimiento, gracias a la vida útil de hasta 80 000 horas y la protección contra rayos integrada.

Datos del producto

Funcionamiento de emergencia	
Tipo de lámpara	SON
Número de lámparas	1 pieza/unidad
Número de productos en MCB (16 A tipo B) (nom.)	5
Lámpara predeterminada seleccionada	SON150
Mecánicos y de carcasa	
Tensión de entrada	208-240-277 V
Frecuencia de entrada	50 a 60 Hz
Voltaje de alimentación mínima operativa (mín.)	172 V
Frecuencia operativa (nom.)	0.40 kHz
Factor de potencia (100% carga) (nom.)	0.99
Voltaje para encendido (máx.)	5 kV
Tiempo de apagado de encendido (nom.)	20 min
Rendimiento de voltaje de alimentación (CA)	188-305V
Seguridad de voltaje de alimentación (CA)	160-305V
Corriente de pérdida a tierra (máx.)	0,7 mA
Voltaje pico de salida (máx.)	250 V
Anchura de corriente de irrupción	0.47 ms
Tolerancia de potencia de la lámpara	-3%/+3%

Corriente de entrada (nom.)	0.77 A
Pico de corriente de irrupción (máx.)	52 A

Cableado

Capacidad de cables de salida mutuos (nom.)	1000 pF
Longitud de cable de dispositivo a lámpara	10 m
Longitud de tira de cable	10.0-11.0 mm
Corte transversal del cable de contacto del balasto	0.50-2.50 mm ²

Características del sistema

Potencia lámpara-balasto nominal	150 W
Potencia de lámpara nominal en SON	150 W
Potencia del sistema en SON	160 W
Potencia de lámpara en SON	147 W
Pérdida de potencia en SON	13 W
Pérdida de potencia en SON en regulación	6.5 W

Temperatura

T ambiente (máx.)	55 °C
T ambiente (mín.)	-30 °C

PrimaVision Xtreme para SON

T de almacenamiento (máx.)	55 °C
T de almacenamiento (mín.)	-30 °C
Vida útil con temperatura (nom.)	80 °C
Temperatura de apagado (mín)	92 °C

Controles y regulación

Config. de lámpara programable	None
Controles integrados predefinidos	None
Opciones de regulación programable	None
Nivel de regulación	-

Datos técnicos de la luz

Carcasa	- [Not Specified]
---------	--------------------

Aprobación y aplicación

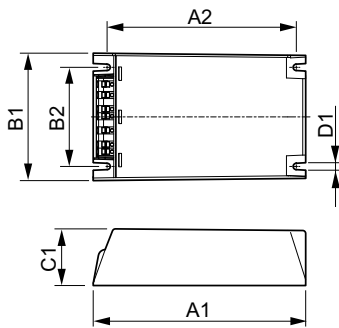
Protección contra sobretensiones (común/diferencial)	EN61547 (L-L 2 kV, L-G 4 kV), 10 kV TIL
Clasificación IP de la luminaria	34

EMI 30 MHz... 1.000 MHz	CISPR15 Edition 7.2
Estándar medioambiental	ISO 14001
Estándar de emisión de corriente armónica	IEC 61000-3-2
Estándar de vibración	IEC 68-2-6 Fc (10-150Hz, 2G)
Estándar de humedad	EN 61347-2-12 clause 11
Certificados disponibles	F-Marking

Datos de producto

Código de producto completo	871829169882100
Nombre de producto del pedido	PV Xt Q 150W SON
EAN/UPC - Producto	8718291698821
Código de pedido	913700690766
Cantidad por paquete	1
Numerador - Paquetes por caja exterior	12
N.º de material (12NC)	913700690766
Peso neto (pieza)	0,820 kg

Plano de dimensiones



HID-PV Xt 150 SON 208-277V

Product

PV Xt Q 150W SON

