

# HID-PrimaVision CDM

## HID-PV m 35 /S CDM 220-240V 50/60Hz

Appareillage électronique HID pour lampes CDM - Repousser les limites de la créativité et de l'innovation dans la conception des luminaires

### Données du produit

Caractéristiques générales	
Code d'application	HPF
Type de version	mk2
Type de lampe	CDM
Nombre de lampes	1 pièce/unité
Compatible pour une utilisation extérieure	Non
Nombre de produits sur disjoncteur(16 A courbe B ) (nom.)	24
Réamorçage à chaud	oui
Caractéristiques électriques	
Tension d'entrée	220 à 240 V
Fréquence d'entrée	50 à 60 Hz
Tension secteur minimum de fonctionnement (min.)	198 V
Facteur de puissance (nom) à 100% de charge	0,95
Tension d'amorçage (max.)	4,5 kV
Tension d'amorçage (min.)	3,3 kV
Temps d'arrêt de l'amorçage (nom.)	21 min
Caractéristiques de la tension réseau (AC)	198-254V
Sécurité de tension secteur (CA)	180-264V
Courant de fuite (max.)	0,5 mA
largeur d'impulsion du courant d'appel	0,25 ms
Déviations puissance constante	-3%/+3%
Pertes de puissance (nom.)	5 W

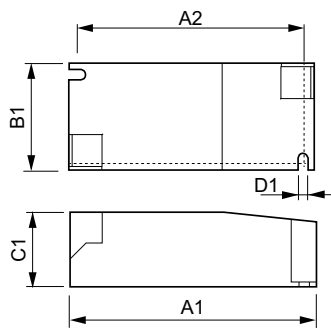
Pic de courant d'appel (max.)	25 A
Câblage	
Capacité entre les fils de sortie (nom.)	50 pF
Longueur de câble entre le dispositif et la lampe	0,5 m
Longueur de dénudage de câble	8,5-9,5 mm
Section des câbles de contact de ballast	0,75-1,50 mm <sup>2</sup>
Type de connecteur	Insert
Caractéristiques systèmes	
Puissance de ballast nominale	39 W
Températures	
T-ambiante (max.)	50 °C
Température ambiante (min.)	-20 °C
Température de stockage (max.)	80 °C
Température de stockage (min.)	-25 °C
Durée de vie à la température du boîtier (nom.)	85 °C
Température maximum du boîtier (max.)	85 °C
Matériaux et finitions	
Boîtier	/S
Normes et recommandations	
Protection thermique active	oui

## HID-PrimaVision CDM

EMI 9 kHz ... 300 MHz	CISPR 15 éd 7.2 / 2009
Norme de vibration	IEC68-2-6 F c
Indice IK	IEC 68-2-29 Eb
Marques d'homologation	Déclaration CE Certificat ENEC Certificat VDE
Niveau de bruit et de ronflement	< 25 dB(A)
<b>Données logistiques</b>	
Code de produit complet	871829167161900
Désignation Produit	HID-PV m 35 /S CDM 220-240V 50/60Hz

Code barre produit (EAN)	8718291671619
Code de commande	67161900
Local Code	PVM035SCDMUP
Unité d'emballage	1
Conditionnement par carton	12
Code industriel (12NC)	913700696166
Poids net (pièce)	0,115 kg

### Schéma dimensionnel



HID-PV m 35 /S CDM HPF 220-240V 50/60Hz

Product	D1	C1	A1	A2	B1
HID-PV m 35 /S CDM 220-240V 50/60Hz	4,2 mm	30,2 mm	97,3 mm	88,3 mm	43,3 mm

