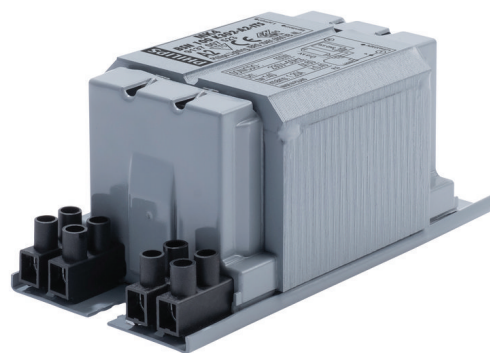


# PHILIPS

## Lighting



# HID-Basic BSN/BMH MK4 semi-parallel SON/CDO/CDM/MH/ HPI

## BSN 100 K302-A2-ITS 230V 50Hz

Impregnowane, elektromagnetyczne, miedziane stateczniki do zastosowania z zewnętrznym zapłonikiem szeregowo-równoległym w lampach CDM, CDO, MH, HPI (Plus) oraz SON

### Dane produktu

Informacje ogólne	
kod aplikacyjny	K302-A2-ITS
Konstrukcja	BC1-123
Typ lampy	SON/CDO
Liczba lamp	1 sztuka
Eksploatacja i połączenie elektryczne	
Napięcie wejściowe	230 V
Częstotliwość wejściowa	50 Hz
Współczynnik mocy 100% obciążenia (Nom)	0.85
Wydajność napięcia zasilania (AC)	-8% - +6%
Bezpieczeństwo napięcia sieciowego (AC)	-10% - +10%
Prąd wejściowy z korelacją PF	0.6 A
Prąd wejściowy bez korelacji PF	1.2 A
Współczynnik mocy bez kompensacji PF (Nom)	0,4

Strata mocy (Nom)	13.7 W
Okablowanie	
Długość przewodu	6.0 mm
Przekrój przewodu kontaktowego statecznika	2.5 mm <sup>2</sup>
Typ złącza	śruba
Cechy systemu	
Kondensator	14 µF/250 V
Znamionowa moc konfiguracji lampa-statecznik	100 W
Zalecany zapłonnik	for SON/CDO/CDM lamps ignitor SKD 578 (913700655366) or series digital SUD40 (913700193591) only CDM

## HID-Basic BSN/BMH MK4 semi-parallel SON/CDO/CDM/MH/HPI

### Temperatura

Temperatura przechowywania (Max)	130 °C
Temperatura przechowywania (Min)	-30 °C
Temperatura w uzwojeniu (Max)	140 °C
Delta-T normalne warunki	60 °C

### Zatwierdzenie i Aplikacja

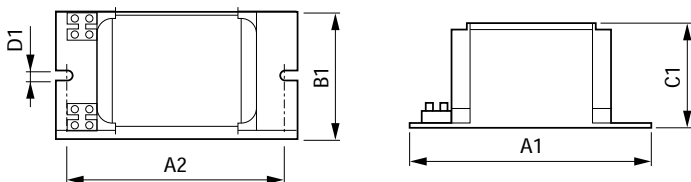
Aktywna ochrona temperaturowa	tak
Znaki zatwierdzenia	Oznaczenie CE Certyfikat ENEC

### Dane produktu

Pełny kod produktu	871869674086600
--------------------	-----------------

Nazwa produktu na zamówieniu	BSN 100 K302-A2-ITS 230V 50Hz
EAN/UPC-produkt	8718696740866
Kod zamówienia	74086600
Numerator SAP – Liczba sztuk w opakowaniu	1
Numerator – Liczba paczek w opakowaniu zewnętrznym	6
Materiał Nr. (12NC)	913700752326
Waga netto (szt.) SAP	1,400 kg

### Rysunki techniczne



Product	A1	A2	B1	C1	D1
BSN 100 K302-A2-ITS 230V 50Hz	123 mm	98 mm	61 mm	52 mm	6,2 mm

BSN 100 K302-A2-ITS 230V 50Hz

