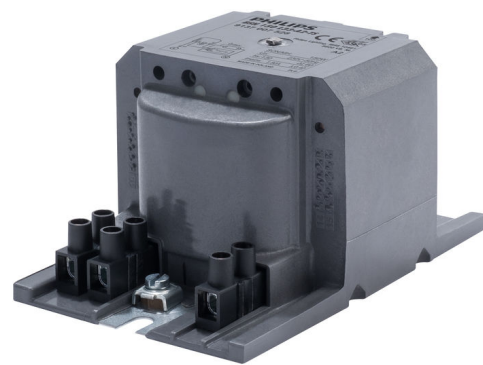


PHILIPS

Lighting



HID HeavyDuty BSN Semiparalelo para SON/CDO/MH/HPI

BSN 150 L33-A2-TS 230V 50Hz

Balastos de cobre/hierro electromagnéticos encapsulados para usar con un arrancador externo semiparalelo para lámparas CDM, CDO, MH, HPI (Plus) y SON

Datos del producto

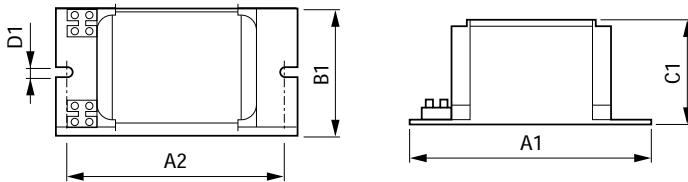
Información general	
Código de aplicación	L33-A2-TS
Diseño	HD2-126
Tipo de lámpara	SON/MH
Número de lámparas	1 pieza/unidad
Operativos y eléctricos	
Tensión de entrada	230 V
Frecuencia de entrada	50 Hz
Factor de potencia (100% carga) (nom.)	0,85
Rendimiento de voltaje de alimentación (CA)	-8%+6%
Seguridad de voltaje de alimentación (CA)	-10%+10%
Corriente de entrada con corrección de FP	0.85 A
Corriente de entrada sin corrección de FP	1.8 A
Factor de potencia sin compensación de FP (nom.)	0,4
Pérdidas de potencia (nom.)	17 W
Cableado	
Longitud de tira de cable	6.0 mm
Corte transversal del cable de contacto del balasto	2.5 mm ²
Tipo de conector	Tornillo
Características del sistema	
Condensador	18µF/250V
Potencia lámpara-balasto nominal	150 W
Arrancador recomendado	for SON lamps ignitor SND 58 (913700185166) or series digital SUD40 (913700193591)
Temperatura	
T de almacenamiento (máx.)	130 °C
T de almacenamiento (mín.)	-30 °C
T de devanado (máx.)	130 °C
Condiciones normales Delta-T	60 °C
Aprobación y aplicación	
Protección térmica activa	Sí

HID HeavyDuty BSN Semiparalelo para SON/CDO/MH/HPI

Certificados disponibles	Marca CE Certificado ENEC
Datos de producto	
Código de producto completo	871869674100900
Nombre de producto del pedido	BSN 150 L33-A2-TS 230V 50Hz
EAN/UPC - Producto	8718696741009
Código de pedido	74100900

Cantidad por paquete	1
Numerador - Paquetes por caja exterior	6
N.º de material (12NC)	913700752826
Peso neto (pieza)	1,910 kg

Plano de dimensiones



Product	A1	A2	B1	C1	D1
BSN 150 L33-A2-TS 230V 50Hz	126 mm	108 mm	81 mm	66 mm	6,2 mm

BSN 150 L33-A2-TS 230V 50Hz

