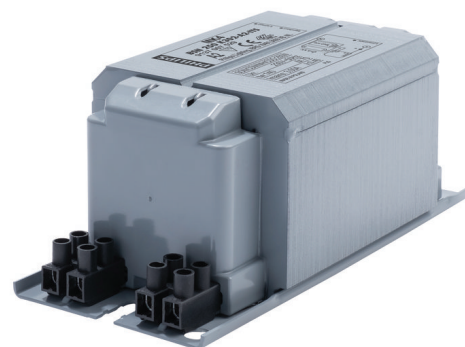


PHILIPS

Lighting



HID Basic BSN/BMH MK4 Semiparalelo para SON/CDO/CDM/MH/ HPI

BSN 250 K302-A2-ITS 230V 50Hz

Balastos de cobre electromagnéticos impregnados para usar con un arrancador externo semiparalelo para lámparas CDM, CDO, MH, HPI (Plus) y SON

Datos del producto

| Información general | | Factor de potencia sin compensación de FP (nom.) | |
|---|----------------|---|---------------------|
| Código de aplicación | K302-A2-ITS | Factor de potencia sin compensación de FP (nom.) | 0,4 |
| Diseño | BC2-160 | Pérdidas de potencia (nom.) | 26.1 W |
| Tipo de lámpara | SON/MH/CDM/CDO | Cableado | |
| Número de lámparas | 1 pieza/unidad | Longitud de tira de cable | 6.0 mm |
| Operativos y eléctricos | | Corte transversal del cable de contacto del balasto | 2.5 mm ² |
| Tensión de entrada | 230 V | Tipo de conector | Tornillo |
| Frecuencia de entrada | 50 Hz | Características del sistema | |
| Factor de potencia (100% carga) (nom.) | 0,85 | Condensador | 32µF/250V |
| Rendimiento de voltaje de alimentación (CA) | -8%~+6% | Potencia lámpara-balasto nominal | 250 W |
| Seguridad de voltaje de alimentación (CA) | -10%~+10% | | |
| Corriente de entrada con corrección de FP | 1.4 A | | |
| Corriente de entrada sin corrección de FP | 3 A | | |

HID Basic BSN/BMH MK4 Semiparalelo para SON/CDO/CDM/MH/HPI

| | |
|------------------------|--|
| Arrancador recomendado | for SON/CDO/CDM lamps ignitor SKD 578 (913700655366) |
|------------------------|--|

Temperatura

| | |
|------------------------------|--------|
| T de almacenamiento (máx.) | 130 °C |
| T de almacenamiento (mín.) | -30 °C |
| T de devanado (máx.) | 140 °C |
| Condiciones normales Delta-T | 70 °C |

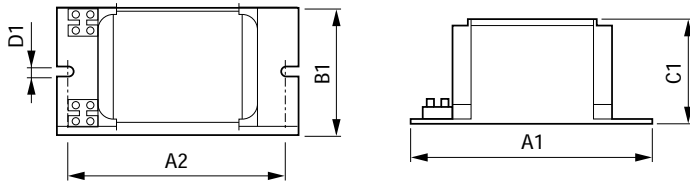
Aprobación y aplicación

| | |
|---------------------------|---------------------------|
| Protección térmica activa | Sí |
| Certificados disponibles | Marca CE Certificado ENEC |

Datos de producto

| | |
|--|-------------------------------|
| Código de producto completo | 871869674102300 |
| Nombre de producto del pedido | BSN 250 K302-A2-ITS 230V 50Hz |
| EAN/UPC - Producto | 8718696741023 |
| Código de pedido | 74102300 |
| Cantidad por paquete | 1 |
| Numerador - Paquetes por caja exterior | 6 |
| N.º de material (12NC) | 913700752926 |
| Peso neto (pieza) | 3,250 kg |

Plano de dimensiones



| Product | A1 | A2 | B1 | C1 | D1 |
|-------------------------------|--------|--------|-------|-------|--------|
| BSN 250 K302-A2-ITS 230V 50Hz | 160 mm | 139 mm | 76 mm | 65 mm | 6,2 mm |

BSN 250 K302-A2-ITS 230V 50Hz

