



Dynalite Leading Edge Dimmers

DLE220

2 channel Leading Edge Dimmer Controller with a maximum load of 20 A per channel.

DLE220-S este un controler pentru variator de ultimă generație cu două canale, cu sarcină maximă de 20 A. Se pretează pentru utilizarea cu surse de lumină cu neon și fluorescente selectate, precum și pentru cele cu miez de fier și pentru transformatoarele electronice de ultimă generație cu reostat.

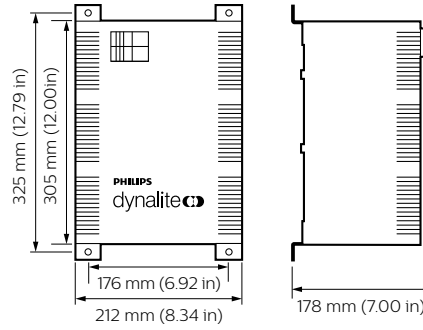
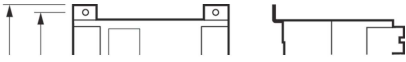
Catalog de date

General Information	
Marcaj CE	CE mark
Observa ii	Please download the Lighting - Product Data Sheet for more information and ordering options
Application Conditions	
Interval temperatură ambiantă	0 to +40 °C
Product Data	
Cod complet produs	871016350506000

Nume comandă produs	DLE220
EAN/UPC - Produs	8710163505060
Cod de comandă	50506000
Numărător - Cantitate per pachet	1
Numărător - Pachete per cutie exterioră	1
Material nr. (12NC)	913703002009
Greutate netă (bucată)	4,650 kg

Dynalite Leading Edge Dimmers

Cote



Dynalite Leading Edge Dimmers

Dynalite Leading Edge Dimmers

