



# HF-Selectalume II TL5

## HF-S 114-35 TL5 II 220-240V 50/60Hz

HF-Selectalume II to najbardziej ekonomiczne, niezawodne, kompaktowe i niedrogi rozwiązanie świetłówkowe z zastosowaniem przelomowej technologii, która umożliwia energooszczędność, elastyczność systemu i niezrównaną wydajność. Ekonomiczny model HF-Selectalume II charakteryzuje się solidnym wzornictwem spełniającym wszystkie odpowiednie międzynarodowe normy bezpieczeństwa i wydajności. HF-Selectalume II jest przeznaczony do stosowania z oprawami oświetleniowymi do wnętrz, na przykład reflektorami, oświetleniem typu downlight i oprawami schowanymi, które są przeważnie stosowane w biurach, sklepach, przemyśle, hotelarstwie, restauracjach i innych miejscach, w których instalowane są urządzenia sterujące z okazjonalnym przełączaniem

### Dane produktu

Informacje ogólne	
kod aplikacyjny	HE II
Wersja typu	-
Typ lampy	TL5
Liczba lamp	1 sztuka
Liczba produktów na obwodzie zabezpieczonym 1 wyłącznikiem nadprądowym 16A typu B (Nom)	28
Automatyczny restart	tak
Eksploatacja i połączenie elektryczne	
Napięcie wejściowe	220-240 V
Częstotliwość wejściowa	50 to 60 Hz
Częstotliwość robocza (Nom)	45 kHz
Współczynnik szczytu (Nom)	1,7
Współczynnik mocy 100% obciążenia (Nom)	0,99
Czas wstępnego podgrzewania	0,5 s

Wydajność napięcia zasilania (AC)	202-254V-8%--+6%
Bezpieczeństwo napięcia sieciowego (AC)	198-264V-10%--+10%
Prąd upływu (Max)	0,5 mA
Szerokość prądu rozruchowego	0,25 ms
Współczynnik statecznika (Nom)	1
Strata mocy (Nom)	2.0-3.5 W
Szczyt prądu rozruchowego (Max)	24 A

Okablowanie	
Złącze wejściowe typu połączenia	złączka WAGO 744
Wydajność przewodu wyjściowego – Wzajemna (Max)	200 pF
Złącze wyjściowe typu połączenia	złączka WAGO 744 [ przystosowane do ręcznego okablowania]
Długość kabla pod napięciem	0,75 m
Długość przewodu	8.0-9.0 mm

## HF-Selectalume II TL5

Oprawa podwójna: master-slave	przewody do lampy maks. 2 m długości [ możliwa praca nadrzędna/ podrzędna]
Przekrój złącza wejściowego	0.50-1.00 mm <sup>2</sup>
Przekrój złącza wyjściowego	0.50-1.00 mm <sup>2</sup>
Pojemność przewodu wyjściowego bez napięcia – Uziemienie (Max)	200 pF
Pojemność przewodu wyjściowego pod napięciem – Uziemienie (Max)	200 pF

### Cechy systemu

Znamionowa moc konfiguracji lampa-statecznik	14-35 W
Znamionowa moc lampy TL5 HE	14/35 W
Moc systemu TL5 HE	16.7/40.5 W
Moc źródła światła TL5 HE	14.7/37.0 W
Strata mocy dla TL5 HE	2.0/3.5 W

### Temperatura

Temperatura otoczenia (Max)	55 °C
Temperatura otoczenia (Min)	-20 °C
Temperatura przechowywania (Max)	50 °C
Temperatura przechowywania (Min)	-40 °C
Temperatura obudowy - trwałość użytkowa (Nom)	75 °C
Maksymalna temperatura obudowy (Max)	75 °C

### Mechanika i korpus

Obudowa	L360x30x22
---------	------------

### Praca awaryjna

Nominalny strumień świetlny po 60 sekundach	100% of EBLF
---	--------------

Normalne napięcie robocze (DC)	220-240 V
Napięcie akumulatora zapewniające działanie	176-275 V
Napięcie akumulatora zapewniające zapłon	186-275 V
Strumień świetlny oprawy w trybie pracy awaryjnej (EBLF) (Nom)	100 %
Nominalny strumień świetlny po 5 sekundach	50% of EBLF

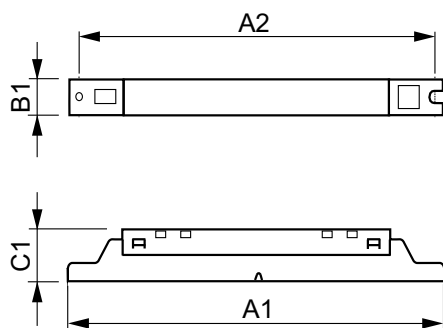
### Zatwierdzenie i Aplikacja

Współczynnik efektywności energetycznej	A2 BAT
Klasyfikacja IP	IP20 [ Ingress Protection 20]
EMI 9 kHz ... 30 MHz	EN55015
Norma związana z drganiami	IEC68-2-6 F c
Norma dotycząca uderzeń	IEC 68-2-29 Eb
Znaki zatwierdzenia	Oznaczenie CE Certyfikat ENEC Certyfikat CCC Certyfikat C-Tick Oznaczenie TISI Zgodność SIRIM Zgodność CCC
Poziom szum i hałasu	30 dB(A)

### Dane produktu

Pełny kod produktu	871829175842600
Nazwa produktu na zamówieniu	HF-S 1 14-35 TL5 HE II 220-240V
EAN/UPC-produkt	8718291758426
Kod zamówienia	75842600
Numerator SAP – Liczba sztuk w opakowaniu	1
Numerator – Liczba paczek w opakowaniu zewnętrznym	12
Materiał Nr. (12NC)	913713042066
Waga netto (szt.) SAP	0,260 kg

## Rysunki techniczne



HF-S 1 14-35 TL5 HE II 220-240V 50/60Hz

Product	D1	C1	A1	A2	B1
HF-S 1 14-35 TL5 HE II 220-240V	4,2 mm	22,0 mm	360,0 mm	350,0 mm	30,0 mm

## HF-Selectalume II TL5

