



HF-Selectalume II für TL5 lamps

HF-S 214-35 TL5 II 220-240V 50/60Hz

HF-Selectalume II ist eine extrem kosteneffiziente, zuverlässige, schlanke und preiswerte Leuchtstofflösung, die aufgrund ihrer modernen Technologie erhebliche Energieeinsparungen, eine hohe Systemflexibilität und eine beispiellose Leistungsfähigkeit bietet. Die sparsame HF-Selectalume II hat ein robustes Design und erfüllt alle relevanten internationalen Sicherheits- und Leistungsstandards. HF-Selectalume II wurde insbesondere für Innenbeleuchtungen wie Strahler, Downlights und Einbauleuchten entwickelt, die in vielen Büros, Geschäften, industriellen Einrichtungen, Hotels, Restaurants und anderen Anwendungen zum Einsatz kommen und nur gelegentlich ein- und ausgeschaltet werden

Produkt Daten

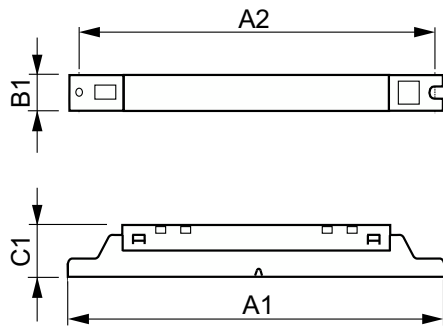
Betrieb und Elektrik		Gehäusetemperatur-Lebensdauer (Nom)		75 °C	
Eingangsspannung	220 bis 240 V	Gehäusetemperatur (Max)		75 °C	
Netzfrequenz	50 to 60 Hz	Mechanik und Gehäuse			
Eingangsfrequenz	50 bis 60 Hz	Gehäuse		L360x30x22	
Ableitstrom (max.)	0,5 mA	Genehmigung und Anwendung			
Einschaltstromweite	0,25 ms	Schutzart (IP)		IP20 [Fernhalten von Fingern]	
Einschaltstrom (max.)	24 A	Energieeffizienzindex		A2 BAT	
Anzahl Produkte für MCB (16 A Typ B) (Nom.)	28	Zeichen & Zertifikate		CE Zeichen ENEC Zertifikat CCC Zertifikat C-Tick Zertifikat TISI Kennzeichnung SIRIM Genehmigung CCC Zertifikat	
Verdrahtung		Produktdaten			
Typ Anschlussklemme Eingang	WAGO 744 Steckverbinder	Bestell-Produktname		HF-S 2 14-35 TL5 HE II 220-240V	
Anschlussklemme sekundär	WAGO 744 Steckverbinder [Geeignet für manuelle Verdrahtung]	Gesamtbezeichnung des Produkts		HF-S 214-35 TL5 II 220-240V 50/60Hz	
Temperatur					
Umgebungstemperaturbereich	-20 °C bis 55 °C				

HF-Selectalume II für TL5 lamps

Gesamt-Produktcode	871829175844000
Bestellcode	75844000
Material-Nr. (12NC)	913713042166
Anzahl pro Verpackung	1
EAN/UPC – Produkt/Kiste	8718291758440

Zähler - Pakete pro Außenkarton	12
EAN Umverpackung	8718291758457

Abmessungsskizzen



Product	D1	C1	A1	A2	B1
HF-S 2 14-35 TL5 HE II 220-240V	4,2 mm	22,0 mm	360,0 mm	350,0 mm	30,0 mm

