



HF-SELECTALUME II TL5

HF-S 214-35 TL5 II 220-240V 50/60Hz

HF-Selectalume II is de meest economische, betrouwbare, slanke en betaalbare fluorescentieoplossing, met een zeer onderscheidende technologie voor energiebesparing, systeemflexibiliteit en weergaloze prestaties. De kostenbesparende HF-Selectalume II heeft een robuust ontwerp dat voldoet aan alle relevante internationale veiligheids- en prestatienormen. De HF-Selectalume II is bestemd voor gebruik met binnenverlichtingsarmaturen zoals spots, downlights en inbouwarmaturen die vooral worden toegepast in kantoren, winkels, industrie, hotels, restaurants en andere toepassingen waar regelapparatuur wordt geïnstalleerd met incidentele Aan/Uit-schakelactiviteit

Product gegevens

Algemene informatie	
Toepassingscode	HE II
Type uitvoering	-
Lamptype	TL5
Aantal lampen	2 stuk/eenheid
Aantal producten op MCB (16 A Type B) (nom.)	28
Automatische herstart	Ja

Bedrijfs- en Elektrische gegevens	
Ingangsspanning	220 tot 240 V
Ingangsfrequentie	50 tot 60 Hz
Bedrijfsfrequentie (nom.)	45 kHz
Crestfactor (nom.)	1,7
Power Factor 100% belasting (nom.)	0,99
Voorverwarmingstijd	0,5 s
Functioneel netspanningsbereik (AC)	202-254V-8%-+6%

Veilig netspanningsbereik (AC)	198-264V-10%-+10%
Aardlekstroom (max.)	0,5 mA
Duur aanloopstroom	0,25 ms
VSA-factor (nom.)	1
Vermogensverliezen (nom.)	2,0-5,5 W
Aanloopstroom (max.)	24 A

Bedrading	
Connectortype ingangsaansluitingen	WAGO 744 connector
Kabelcapaciteit uitgangsdraad/aarde (max.)	200 pF
Connectortype uitgangsaansluitingen	WAGO 744 connector [Suitable for manual wiring]
Kabellengte spanningvoerende bedrading	0,75 m
Striplengte draad	8,0-9,0 mm
Dual armatuur Master/Slave	Mogelijk, max. lengte lampdraden 2 m [Master/slave-werking mogelijk]

HF-SELECTALUME II TL5

Doorsnede ingangsaansluiting	0.50-1.00 mm ²
Doorsnede uitgangsaansluiting	0.50-1.00 mm ²
Kabelcapaciteit neutraalleiders uitgang/aarde (max.)	200 pF
Kabelcapaciteit spanningsdraden uitgang/aarde (max.)	200 pF

Systeemeigenschappen

Opgegeven VSA/lamp-vermogen	14-35 W
Opgegeven lampvermogen op TL5 HE	14/35 W
Systeemvermogen op TL5-HE	30.5/76.5 W
Lampvermogen op TL5 HE	28.5/71.0 W
Vermogensverlies op TL5 HE	2.0/5.5 W

Temperatuur

T-omgeving (max.)	55 °C
T-omgeving (min.)	-20 °C
T-opslag (max.)	50 °C
T-opslag (min.)	-40 °C
T-behuizing levensduur (nom.)	75 °C
T-behuizing maximaal (max.)	75 °C

Mechanische eigenschappen en Behuizing

Behuizing	L360x30x22
-----------	------------

Werking op noodstroom

Nominale lichtopbrengst na 60 sec.	100% of EBLF
Normale bedrijfsspanning (DC)	220-240 V
Batterijspanning gegarandeerde werking	176-275 V

Batterijspanning gegarandeerde ontsteking	186-275 V
Lumenverhouding noodverlichtings-VSA (EBLF) (nom.)	100 %
Nominale lichtopbrengst na 5 sec.	50% of EBLF

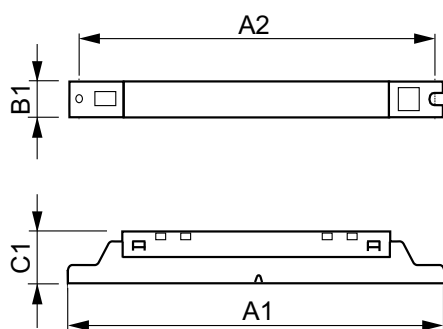
Goedkeuring en Toepassing

Energierendement-index	A2 BAT
IP-classificatie	IP 20 [Ingress Protection 20]
EMI 9 kHz ... 30 MHz	EN55015
Standaardoptie	IEC68-2-6 F c
Schokken standaard	IEC 68-2-29 Eb
Goedkeuringsmerktekens	CE-markering ENEC-certificaat CCC-certificaat C-Tick-certificaat TISI-markering SIRIM-goedkeuring CCC-certificaat
Brom- en ruisniveau	30 dB(A)

Productgegevens

Volledige productcode	871829175844000
Productnaam voor bestelling	HF-S 2 14-35 TL5 HE II 220-240V
EAN/UPC - Product	8718291758440
Bestelcode	75844000
Local Code	HFS21435TL5HEII
Numerator - Aantal per pak	1
Numerator - Dozen per buitendoos	12
Materiaaln. (12NC)	913713042166
Netto gewicht (per stuk)	0,245 kg

Maatschets



HF-S 2 14-35 TL5 HE II 220-240V 50/60Hz

Product	D1	C1	A1	A2	B1
HF-S 2 14-35 TL5 HE II 220-240V	4,2 mm	22,0 mm	360,0 mm	350,0 mm	30,0 mm

HF-SELECTALUME II TL5

