



GrandeVille LED

BPS962 GRN34/840 DF CLO C4K

Grandville LED - LED GreenLine 3400 lm - Diffuser element

Dagens kunder vill ha en armatur som ger både energieffektivitet och en visuellt behaglig belysningseffekt. GrandeVille LED kombinerar funktionella och estetiska egenskaper. Den klassiska utformningen, med rena linjer och robust material, gör att den passar perfekt för alla stadsmiljöer. Armaturen är väl avskärmd och ger ett klart vitt ljus, samtidigt som den möjliggör avsevärda energibesparingar. GrandeVille LED passar för montering på stolpar eller väggfästen. GrandeVille LED kan fås med antingen rotationssymmetrisk eller asymmetrisk ljusdistribution, för minskad mängd spillljus. Taket måste beställas separat, finns i grått eller vitt

Produktdata

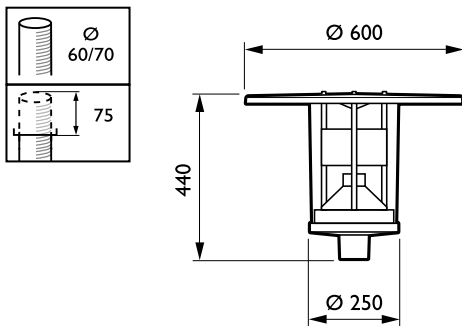
Allmän information	
Antal ljuskällor	1 [1 st]
Lampfamiljskod	GRN34 [LED GreenLine 3400 lm]
Ljuskällans färg	840 neutralvit
Utbytbar ljuskälla	Ja
Driftdon/strömenhet/transformator	PSR [Strömförsörjningsenhet reglerande]
Driftdon ingår	Ja
Optik	DF [Diffuser element]
Inbyggd styrning	CLO [Konstant ljusflöde]
Styrgränssnitt	-
Kabel	Kabel 4,0 m utan kontaktdon (C4K)
Skyddsklass IEC	Säkerhetsklass II
CE-märkning	CE märkning
ENEC-märkning	-
Remarks	*-Per Lighting Europe guidance paper "Evaluating performance of LED based luminaires - January 2018": statistically there is no relevant difference in lumen maintenance between B50 and for example B10. Therefore the median useful life (B50) value also represents the B10 value. * Vid extrema omgivningstemperaturer kan armaturen dimras automatiskt för att skydda komponenterna
Konstant ljusflöde	Ja
Product Family Code	BPS962 [GrandeVille LED]
Ljusteknik	
Standardvinkel för stolptoppsmontage	0°
Drift och elektricitet	
Ingående spänning	220 till 240 V
Ingångsfrekvens	50-60 Hz

GrandeVille LED

Styrsignalens spänning	1-10 V DC
Styrenheter och dimring	
Dimbara	Ja
Mekanik och armaturhus	
Armaturhusets material	Aluminium
Optisk kupa/linsmaterial	Polykarbonat
Monteringsenhet	60P [Stolptopp för diameter 60 mm]
Färg	grå
Användning och godkännande	
Kod för kapslingsklass	IP65 [Dammtät, strålskyddad]
Skyddskod för mekanisk påverkan	IK10 [20 J vandalsäker]
Ursprunglig prestanda (IEC-kompatibel)	
Init. korr. färgtemperatur	4000 K
Prestanda över tid (IEC-kompatibel)	
Control gear failure rate at median useful life	10 % 100000 h

Lumen maintenance at median useful life*	L100 100000 h
Användningsförhållanden	
Omgivningstemperatur	-40 till +50 °C
Performance ambient temperature Tq	25 °C
Produktdata	
Fullständig produktkod	871829198870000
Beställningsproduktnamn	BPS962 GRN34/840 DF CLO C4K
EAN/UPC – Produkt	8718291988700
Beställningsnummer	98870000
E-nummer	7752302
Räknare – Antal per förpackning	1
Räknare - antal förpackningar per kartong	1
Materialnummer (12NC)	919008630547
Nettovikt (stycke)	6,500 kg

Måttskiss



GrandeVille LED BPS962

