



Copenhagen LED gen2, stor och megastor

BSS563LED230/830II GL-DM50 CLOLS850 SRTB

Copenhagen LED gen2 mega - LED module 23000 lm - LED - Effektförsörjning enhet med DynaDimmer och konstant ljusflöde (integrerat) - Medelstrålande ljusfördelning 50 - plant glas - - -
- - Upphängning set enkelt, standard

Copenhagen LED gen2, stor och megastor, utformades i samarbete med stadsarkitektkontoret i Köpenhamn på 1960-talet i syfte att göra staden mer estetiskt tilltalande med hjälp av belysning. Den här armaturen med tidlös design finns i stor och en megastor storlek, vilket säkerställer att armatur- och stolpformaten är välbalanserade och att installationen smälter in i omgivningen på ett harmoniskt sätt. En mängd olika typer av upphängningar finns, vilket möjliggör många olika monteringsalternativ och ger maximal flexibilitet för installationen. Tack vare den inbyggda Philips Ledgine-optimerade LED-plattformen och det breda sortimentet med tillämpningsanpassad optik ger Copenhagen gen2 LED, stor och megastor, rätt mängd ljus i rätt riktning på gatan, vilket ger ytterligare energibesparingar. Armaturen levereras med en eller två Philips SR-uttag (System Ready) som gör armaturen framtidssäkrad. Detta innebär att Copenhagen City LED gen2, stora och megastora, är förberedda för att parkopplas med både fristående och avancerade kontroll- och belysningsprogram, till exempel Interact City från Signify. Utöver det här är varje enskild armatur unikt identifierbar tack vare Philips serviceetikett. Du behöver bara skanna av QR-koden som finns på insidan av armaturstolpens lucka eller direkt på armaturen så får du omedelbar åtkomst till armaturens konfiguration. Detta gör att både underhålls- och programmeringsarbeten går snabbare och enklare att utföra, och du kan skapa ett eget digitalt bibliotek med dina belysningstillgångar och reservdelar.

Copenhagen LED gen2, stor och megastor

Produktdata

Allmän information	
Lampfamiljskod	LED230 [LED module 23000 lm]
Ljuskällans färg	830 varmvit
Utbytbar ljuskälla	Ja
Antal driftdonsenheter	2 st
Driftdon/strömenhet/transformator	PSDD-CLO [Effektförsörjning enhet med DynaDimmer och konstant ljusflöde (integrerat)]
Driftdon ingår	Ja
Optikavskärmning/optiktyp	FG [plant glas]
Armaturens ljusfördelning	-
Styrgränssnitt	-
Anslutning	-
Kabel	Kabel 10 m, utan kontakt
Skyddsklass IEC	Säkerhetsklass II
Säkerhetsmärkning, antändlighet	-
CE-märkning	CE märkning
ENEC-märkning	ENEC märkning
Garantitid	5 år
Optic type outdoor	Medelstrålande ljusfördelning 50
Kommentarer	* Vid extrema omgivningstemperaturer kan armaturen dimras automatiskt för att skydda komponenterna
Konstant ljusflöde	Ja
Antal produkter på en automatsäkring	8
LED-motortyp	LED
Produktfamiljskod	BSS563 [Copenhagen LED gen2 mega]

Ljusteknik

Uppåtriktat ljusflödesförhållande	0,03
Standardvinkel för stoltoppsmontage	0°
Standardvinkel för sidoingång	0°

Drift och elektricitet

Ingående spänning	220/240 V
Ingångsfrekvens	50–60 Hz
Inledande CLO-energiförbrukning	128 W
Genomsnittlig CLO-energiförbrukning	135 W
Slutlig CLO-energiförbrukning	142 W
Ingående ström	53 A
Strömrusningstid	300 ms
Effektfaktor (min)	0.96

Styrenheter och dimning

Dimbara	Ja
---------	----

Mekanik och armaturhus

Armaturhusets material	Polyeten
------------------------	----------

Material i reflektor	-
Material i optiken	Polymethyl methacrylate
Optisk kupa/linsmaterial	Glas
Fixeringsmaterial	Aluminium
Monteringsenhet	SMS [Upphängning set enkelt, standard]
Optisk glaskupa/optikens form	Plan
Ytbehandling på optikavskärmning/lins	Klar
Total höjd	416 mm
Total diameter	560 mm
Effective projected area	0,2 m ²
Färg	Vit
Mått (höjd × bredd × djup)	416 x NaN x NaN mm (16.4 x NaN x NaN in)

Användning och godkännande

Kod för kapslingsklass	IP66 [Dammtät, strålskyddad]
Skyddskod för mekanisk påverkan	IK08 [5 J vandalskyddad]
Överspänningsskydd (vanlig/differentiell)	Armatyr med överspänningsskydd upp till 6 kV differentiell impedans och 6 kV vanlig impedans

Ursprunglig prestanda (IEC-kompatibel)

Initialt ljusflöde	18900 lm
Tolerans för ljusflöde	+/-7%
Initialt LED-ljusutbyte	148 lm/W
Init. korr. färgtemperatur	3000 K
Init. Färgåtergivningsindex	≥80
Initial kromaticitet	(0.43, 0.40) SDCM <5
Initial ineffekt	128 W
Tolerans för energiförbrukning	+/-11%

Prestanda över tid (IEC-kompatibel)

Nominell livslängd L80B10	100000 h
Felfrekvens för styrsystemet vid medellivslängd på 100 000 tim	0,1 %

Användningsförhållanden

Omgivningstemperatur	-40 till +50 °C
Prestanda omgivningstemperatur Tq	25 °C
Max. dimringsnivå	50%

Produktdata

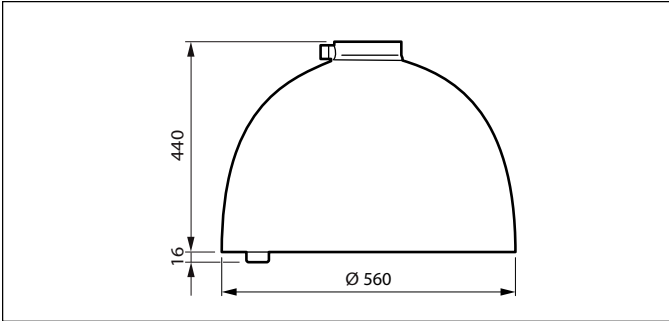
Fullständig produktkod	871951409081100
Beställningsproduktnamn	BSS563LED230/830II GL-DM50 CLOLS850 SRTB
EAN/UPC – Produkt	8719514090811
Beställningsnummer	09081100
Räknare – Antal per förpackning	1
Räknare – antal förpackningar per kartong	1

Copenhagen LED gen2, stor och megastor

Materialnummer (12NC)	919008634405
Nettovikt (stykke)	12.200 kg

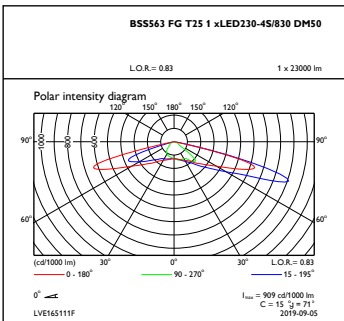


Måttskiss

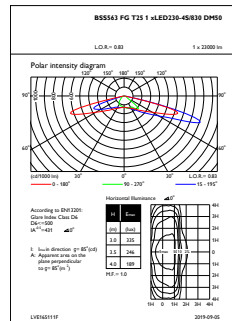


Copenhagen 2

Fotometriska data



OFPC1_BSS563FGT251xLED230-4S830DM50



OFPL1_BSS563FGT251xLED230-4S830DM50

