



Plusline Halogenstab lang

Plusline Large 1000W R7s 230V 1CT/10

PlusLine Halogenstäbe bieten maximale Lichtabstrahlung zum Erhellern von großen Flächen.

Produkt Daten

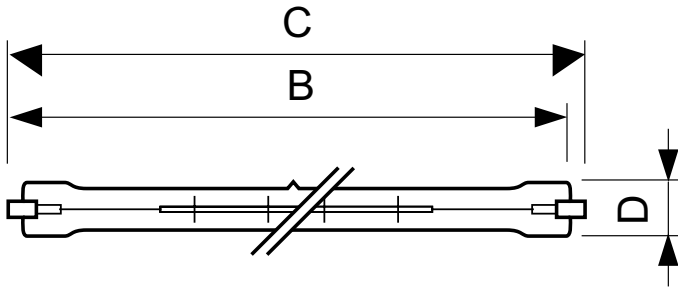
Allgemeine Eigenschaften		Spannung (Nom)	
Socket	R7S [R7s]	230 V	
Betriebsstellung	P4 [Horizontal +/-4°]	Dimmen	
Nennlebensdauer (Nom)	2000 h	Dimmbar	Ja
Schaltzyklus	8000X	Mechanische Kenndaten	
Lichttechnische Daten		Kolbenausführung	Klar
Lichtstrom (Nom)	21500 lm	Zulassungen und Anwendungseigenschaften	
Nennlichtstrom (Nom)	21500 lm	Energieeffizienz-Label (EEL)	C
Ähnlichste Farbtemperatur (Nom)	2900 K	Energieverbrauch kWh/1.000 Std.	1000 kWh
Nennlichtausbeute (Nom)	21,5 lm/W	Anforderungen an das Leuchtendesign	
Farbwiedergabeindex (Nom.)	100	Kolbentemperatur (max.)	900 °C
Restlichtstrom am Ende der Nennlebensdauer (min.)	80 %	Quetschungstemperatur (max.)	350 °C
Elektrische Kenndaten		Produktdaten	
Power (Rated) (Nom)	1000 W	Gesamt-Produktcode	871150049434401
Lampenstrom (Nom)	4,35 A	Bestell-Produktname	Plusline Large 1000W R7s 230V 1CT/10
Startzeit (Nom)	0,0 s	EAN/UPC - Produkt	8711500494344
Aufwärmzeit bis 60 % Licht (Nom)	instant full light	Bestellcode	49434401
Leistungsfaktor (Nom)	1	Anzahl pro Verpackung	1

Plusline Halogenstab lang

Anzahl pro Umverpackung	10
Material-Nr. (12NC)	923932143203
Nettogewicht (Einzelteil)	0,016 kg

ILCOS Code	HDG//RS-1000-230-R7s-185,7
------------	----------------------------

Abmessungsskizzen



Product	D (max)	B (max)	B	B (min)	C (max)
Plusline Large 1000W R7s 230V 1CT/10	11 mm	187,3 mm	185,7 mm	184,1 mm	189,1 mm

DEBig 1000W R7s 230V T11 CL

