



MASTER PL-T Xtra 4 stift

MASTER PL-T XTRA 42W/840/4P 1CT/5X10BOX

MASTER PL-T Xtra är ett effektivt kompakt lysrör som normalt används i allmän nedåtriktad belysning för butiker, hotell och restaurang samt kontor där högre belysningsnivåer krävs. Lamporna MASTER PL-T Xtra ger dessutom betydligt lägre driftkostnader tack vare deras livslängd, som är mer än dubbelt så lång som en MASTER PL-T-standardlampa, och deras mycket låga frekvens av tidigt bortfall. Philips patenterade bryggteknik garanterar optimal prestanda och ger mer ljus och högre effektivitet än den bockade tekniken. 4-stiftsversionen har utformats för drift med elektroniska driftdon och levereras med en plug-in/pull-out-lampbas.

Produktdata

| Allmän information | | Ljusutbyte (märkvärde) (nom) | |
|--|-----------------------|------------------------------|---------|
| Socket | GX24Q-4 [GX24q-4] | | 74 lm/W |
| Livslängd vid 50 % lampbortfall, förvärmning (nom) | 33000 h | Färgåtergivningsindex (nom) | 82 |
| LSF varm 2000tim Spec, [3t] | 99 % | LLMF 2 000 tim specificerat | 92 % |
| LSF varm 4000tim Spec, [3t] | 98 % | LLMF 4 000 tim specificerat | 88 % |
| LSF varm 6000tim Spec[3t] | 97 % | LLMF 6 000 tim specificerat | 86 % |
| LSF varm 8000tim Spec[3t] | 96 % | LLMF 6 000 tim specificerat | 84 % |
| LSF varm 16000tim Spec[3t] | 94 % | LLMF 12 000 tim specificerat | 81 % |
| LSF varm 20000tim Spec[3t] | 90 % | LLMF 16 000 tim specificerat | 79 % |
| | | LLMF 20 000 tim specificerat | 78 % |
| Ljusteknik | | Drift och elektricitet | |
| Färgkod | 840 [CCT av 4 000 K] | Power (Rated) (Nom) | 41.0 W |
| Ljusflöde (nom) | 3200 lm | Lampström (nom) | 0,320 A |
| Ljusflöde (märkvärde) (nom) | 3050 lm | | |
| Färgbeteckning | Kallvit (CW) | Temperatur | |
| Korrelerad färgtemperatur (nom) | 4000 K | Temperatur (nom) | 28 °C |

MASTER PL-T Xtra 4 stift

Styrenheter och dimring

| | |
|---------|----|
| Dimbara | Ja |
|---------|----|

Mekanik och armaturhus

| | |
|-------------------|----------------|
| Sockelinformation | 4P [4-stifts] |
|-------------------|----------------|

Användning och godkännande

| | |
|----------------------------------|--------|
| Energieffektivitetsetikett (EEL) | A |
| Kvicksilverinnehåll (Hg) (nom) | 3,0 mg |
| Energiförbrukning kWh/1 000 tim | 45 kWh |

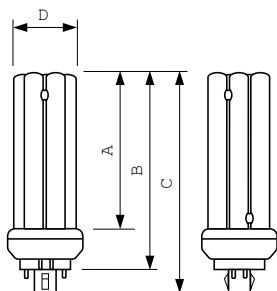
Produktdata

| | |
|------------------------|-----------------|
| Fullständig produktkod | 871150089749770 |
|------------------------|-----------------|

| | |
|---|--|
| Beställningsproduktnamn | MASTER PL-T Xtra 42W/840/4P 1CT/5X10BOX |
| EAN/UPC – Produkt | 8711500897497 |
| Beställningsnummer | 89749770 |
| E-nummer | 8345268 |
| Räknare – Antal per förpackning | 1 |
| Räknare – antal förpackningar per kartong | 50 |
| Materialnummer (12NC) | 927912684014 |
| Nettovikt (stycke) | 83,000 g |
| ILCOS kod | FSMH-42/40/1B-L/P-GX24q-4 |

Varning och Säkerhet

Måttskiss

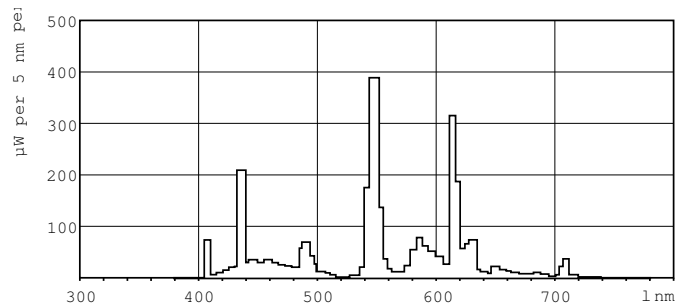


PL-T Xtra 42W/840/4P M

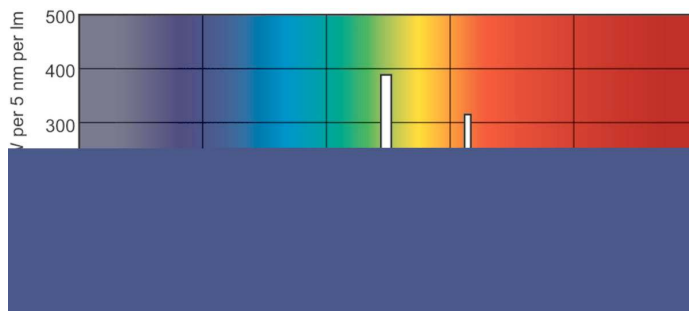
Product

MASTER PL-T Xtra 42W/840/4P 1CT/5X10BOX

Fotometriska data



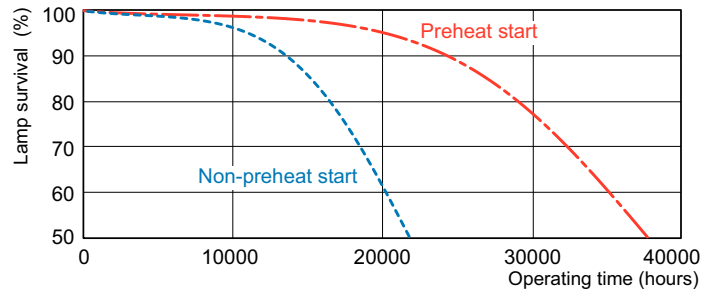
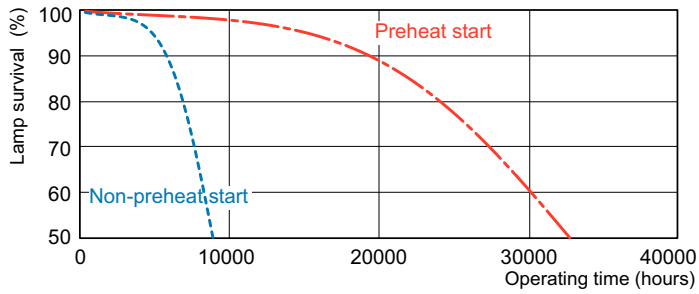
Ljutfärg /840



Ljutfärg /840

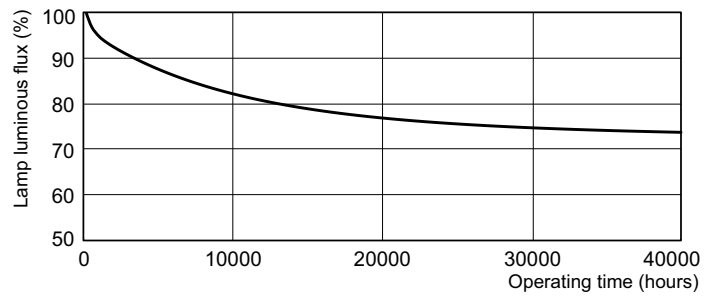
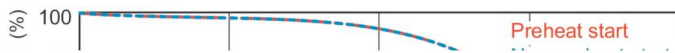
MASTER PL-T Xtra 4 stift

Livslängd



LDLE_PLT4PLTG_0001-Life expectancy diagram

LDLE_PLT4PLTG_0002-Life expectancy diagram



LDLE_PLT4PLTG_0003-Life expectancy diagram

LDLM_PLT4PLTG_0001-Lumen maintenance diagram

