



MHN-TD

MHN-TD 70W/842 RX7s 1CT/12

Wenn einmal nur geringe Ansprüche die Beleuchtung gestellt werden, sind Sie mit MHN-TD auf der sicheren Seite. Die zweiseitig-gesockelte Metallhalogendampf-Lampe mit Quarzbrenner eignet sich zur Allgemein- und Akzentbeleuchtung im Innen- und Außenbereich.

Produkt Daten

Allgemeine Eigenschaften		Fußnoten HID 2	
Socket	RX7S [RX7s]		Supply volts must be +/- 5% of rated ballast line volts for reactor type and +/- 10% for CWA or electronic ballasts.
Betriebsstellung	P45 [Horizontal +/-45°]		
Lebensdauer bis 5 % Ausfall (min.)	4000 h		
Lebensdauer bis 5 % Ausfall (Nom)	5000 h		
Lebensdauer bis 20 % Ausfall (min.)	6500 h		
Lebensdauer bis 20 % Ausfall (Nom)	8000 h		
Lebensdauer bis 50 % Ausfall (min.)	8500 h		
Lebensdauer bis 50 % Ausfall (Nom)	10500 h		
ANSI-Code HID	M85/E		
Fußnoten HID 1	Color characteristics may vary somewhat from one lamp type to another. Time should be allowed for the lamp to stabilize in color when it is turned on for the first time or if for any reason its operating position is changed. This may require several hours' operation, with more than one start. Lamp color and output may change temporarily if the lamp is subjected to excess vibration or shock. Lamp color characteristics may change after long accumulate operating time.		
Lichttechnische Daten		Elektrische Kenndaten	
Farbcode	842 [CCT von 4200 K]	Power (Rated) (Nom)	75.0 W
Nennlichtstrom (min.)	5000 lm		
Nennlichtstrom (Nom)	5700 lm		
Lichtfarbe	Neutralweiß (CW)		
Restlichtstrom 10000 Std. (min.)	40 %		
Restlichtstrom 10000 Std. (Nom)	75 %		
Restlichtstrom 2000 Std. (min.)	79 %		
Restlichtstrom 2000 Std. (Nom)	85 %		
Restlichtstrom 5000 Std. (min.)	68 %		
Restlichtstrom 5000 Std. (Nom)	80 %		
Farbkoordinate X (Nom)	370		
Farbkoordinate Y (Nom)	370		
Ähnlichste Farbtemperatur (Nom)	4200 K		
Nennlichtausbeute (Nom)	76 lm/W		
Farbwiedergabeindex (Nom.)	80		

MHN-TD

Anlauf-Lampenstrom (max.)	1,35 A
Lampenstrom EM (Nom)	1,0 A
Zündspannung (max.)	198 V
Zündimpulsspannung (max.)	5000 V
Zündspannung (min.)	198 V
Zündimpulsspannung (min.)	1800 V
Spannung (max.)	100 V
Spannung (min.)	80 V
Spannung (Nom)	90 V

Dimmen

Dimmbar	Nein
---------	------

Mechanische Kenndaten

Kolbenausführung	Klar
Sockelinformation	Nicht anwendbar [-]

Zulassungen und Anwendungseigenschaften

Energieeffizienz-Label (EEL)	A
------------------------------	---

Quecksilbergehalt (Nom)	11 mg
Energieverbrauch kWh/1.000 Std.	83 kWh

Anforderungen an das Leuchtendesign

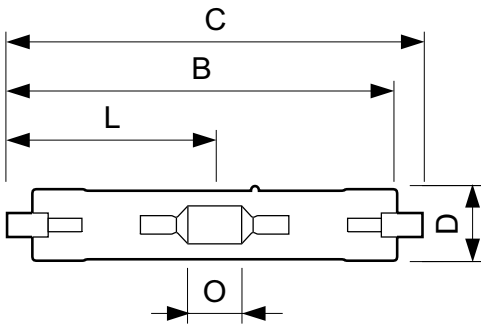
Kolbentemperatur (max.)	500 °C
Quetschungstemperatur (max.)	280 °C

Produktdaten

Gesamt-Produktcode	871829121532500
Bestell-Produktname	MHN-TD 70W/842 RX7s 1CT/12
EAN/UPC - Produkt	8718291215325
Bestellcode	21532500
Anzahl pro Verpackung	1
Anzahl pro Umverpackung	12
Material-Nr. (12NC)	928070205190
Nettogewicht (Einzelteil)	0,028 kg
ILCOS Code	MD/UB-70/842-H-RX7s-22/117.6

Hinweise

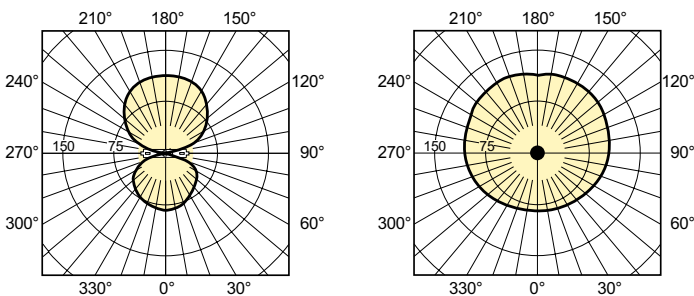
Abmessungsskizzen



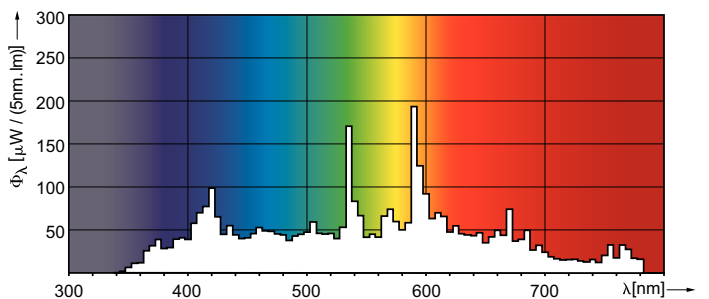
MHN-TD 70W/842 RX7s

Product	D (max)	D	O	C (max)
MHN-TD 70W/842 RX7s 1CT/12	19,5 mm	0,75 in	7,7 mm	117,6 mm

Photometrische Daten

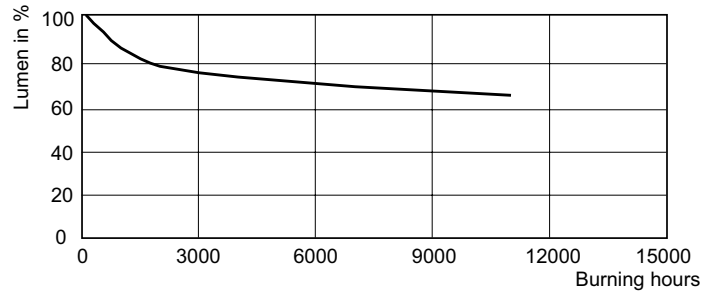
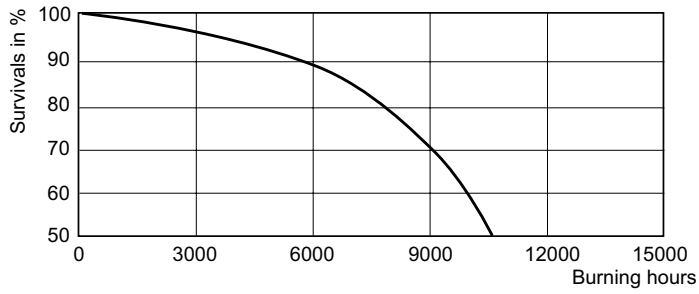


LDLD_MHN-TD-Light distribution diagram



MHN-TD 70W & 150W

Lebensdauer



LDLE_MHN-TD_70W_150W_842-Life expectancy diagram

LDLM_MHN-TD_70W_150W_842-Lumen maintenance diagram

