



MASTERCcolour CDM-TD

MASTERCcolour CDM-TD 150W/830 RX7s 1CT

Linha de lâmpadas de descarga com duas bases, compactas e de alta eficiência, com cor estável durante sua vida útil e luz viva brilhante.

Dados do produto

Informações gerais	
Casquilho	RX7S [RX7s]
Posição de funcionamento	P45 [p45]
Vida útil até 5% de falhas (Nom.)	9000 h
Vida útil até 10% de falhas (Nom.)	13000 h
Vida útil até 20% de falhas (Nom.)	15000 h
Vida útil até 50% de falhas (Nom.)	16000 h
Código Ansi HID	C142/E

Dados técnicos de luz	
Código da cor	830 [TCC de 3000K]
Fluxo luminoso (Nom.)	13250 lm
Fluxo luminoso (nominal) (Nom.)	13250 lm
Designação da cor	Branco quente (WW)
Manutenção lumínica 10000h (Nom)	75 %
Manutenção lumínica 2000h (min.)	80 %
Manutenção de lúmens a 2.000h (Nom.)	90 %
Manutenção de lúmens a 5.000h (Min)	75 %
Manutenção de lúmens a 5.000h (Nom)	85 %
Coordenada X de cromaticidade (Nom.)	0,437
Coordenada Y de cromaticidade (Nom.)	0,399
Temperatura de cor correlacionada (Nom.)	3000 K

Eficiência luminosa (nominal) (Nom.)	91 lm/W
Índice de restituição cromática (Nom.)	88

Dados elétricos e de operação	
Power (Rated) (Nom)	145.0 W
Tempo preparatório da corrente de lâmpada (Máx.)	2,5 A
Corrente de lâmpada (EM) (Nom.)	1,8 A
Tensão de alimentação da ignição (Máx.)	198 V
Tensão de pico da ignição (Máx.)	5000 V
Tensão de alimentação da ignição (Min.)	198 V
Tempo de re-ignição (Min) (Max)	15 min
Tempo de ignição (Máx.)	30 s
Tensão (Máx.)	106 V
Tensão (Min.)	90 V
Tensão (Nom.)	98 V

Controles e dimerização	
Regulável	Não
Tempo de aquecimento 90% (Máx.)	3 min

MASTERCcolour CDM-TD

Dados mecânicos e de compartimento

Acabamento da lâmpada	Limpar
-----------------------	--------

Aprovação e aplicação

Etiqueta de Eficiência Energética (EEL)	A+
Conteúdo de mercúrio (Hg) (Nom.)	10,23 mg
Consumo de energia kWh/1000 h	160 kWh

UV

Pet (Niosh) (Mín.)	8 h500lx
Fator de danos D/fc (Máx.)	0,3

Requisitos de design da luminária

Temperatura da lâmpada (Máx.)	650 °C
Temperatura de "pinch" (Máx.)	300 °C

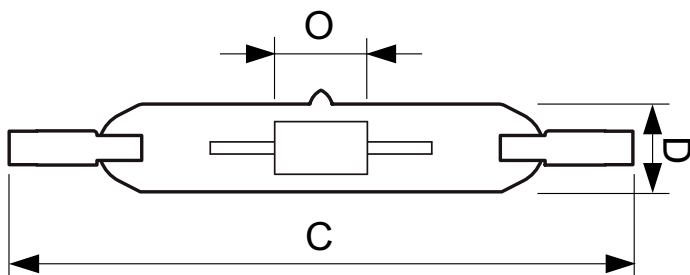
Dados do produto

Código do produto completo	871150019784915
Nome de produto da encomenda	MASTERCcolour CDM-TD 150W/830 RX7s 1CT
EAN/UPC – Produto	8711500197849
Código de encomenda	928083605133
Código de encomenda local	CDM-TD150W/830
Numerador SAP – Quantidade por embalagem	1
Numerador SAP – Embalagens por exterior	12
Nº do material (12NC)	928083605133
Peso líquido SAP (peça)	26,700 g
Código ILCOS	MD/UB-150/830-H-RX7s-25/135.4

Avisos e Segurança

- Use somente em luminárias totalmente fechadas, mesmo durante testes (IEC 61167, IEC 62035, IEC 60598)
- A luminária deve ser capaz de conter as partes quentes da lâmpada em caso de rupturas
- A quebra da lâmpada raramente poderá impactar na saúde das pessoas. Se a lâmpada quebrar, ventile a sala por 30 minutos e remova as partes, preferencialmente com luvas. Coloque estas partes em uma sacola plástica selada e leve ao local apropriado de descarte para reciclagem. Não utilize aspirador.

Desenho dimensional



Product	D (max) D	O	C (max)
MASTERCcolour CDM-TD 150W/830 RX7s 1CT	25 mm	0,875 pol.	10 mm 137,43 mm

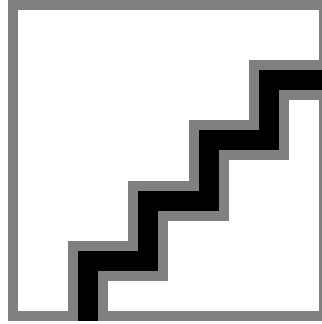
CDM-TD 150W/830 RX7s

MASTERC colour CDM-TD

Dados fotométricos

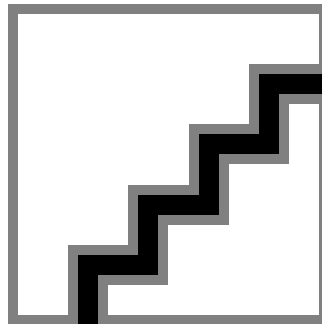
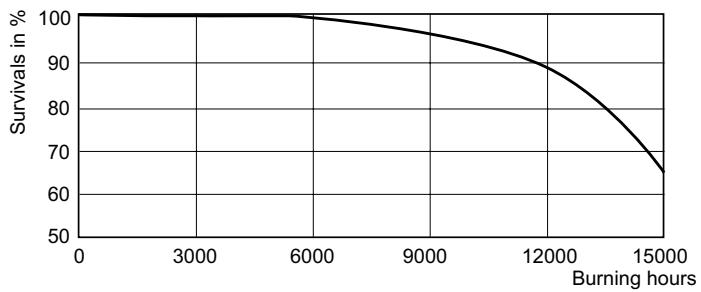


LDLD_CDM-TD_150W_830-Light distribution diagram



LDPO_CDM-TD_830-Spectral power distribution Colour

Vida útil



LDLM_CDM-TD_0001-Lumen maintenance diagram

