



MASTER LEDtube T8 InstantFit EVG

MASTER LEDtube HF 1200mm 16.5W833 T8 FOOD

Die Philips MASTER LEDtube HF InstantFit EVG eignen sich hervorragend als Alternative für herkömmliche T8-Leuchtstofflampen am EVG und ermöglichen erhebliche Energieeinsparungen..

Produkt Daten

Allgemeine Eigenschaften	
Socket	G13 [Medium Bi-Pin Fluorescent]
Hauptanwendungsgebiet	Industrie
Nennlebensdauer (Nom)	50000 h
Schaltzyklus	50000X

Lichttechnische Daten	
Farbcode	833 [CCT von 3300 K]
Ausstrahlungswinkel (Nom)	160 °
Lichtstrom (Nom)	960 lm
Nennlichtstrom (Nom)	960 lm
Ähnlichste Farbtemperatur (Nom)	3300 K
Farbkonsistenz	<6
Farbwiedergabeindex (Nom.)	83
Restlichtstrom am Ende der Nennlebensdauer (Nom)	70 %

Elektrische Kenndaten	
Eingangsfrequenz	25000-75000 Hz
Power (Rated) (Nom)	16.5 W
Lampenstrom (max.)	500 mA

Lampenstrom (min.)	280 mA
Startzeit (Nom)	0,5 s
Aufwärmzeit bis 60 % Licht (Nom)	0.5 s
Leistungsfaktor (Nom)	0.9
Spannung (Nom)	50-100 V

Temperaturkenndaten	
Umgebungstemperatur (max.)	35 °C
Umgebungstemperatur (min.)	-20 °C
Lagertemperatur (max)	65 °C
Lagertemperatur (min)	-40 °C
Gehäusetemperatur (max)	45 °C

Dimmen	
Dimmbar	Nein

Mechanische Kenndaten	
Produktlänge	1200 mm

Zulassungen und Anwendungseigenschaften	
Energieeffizienz-Label (EEL)	B

MASTER LEDtube T8 InstantFit EVG

Energiesparendes Produkt	ja
Geeignet für Akzentbeleuchtung	nein
Zeichen & Zertifikate	RoHS compliance KEMA-KEUR(DEKRA) Zertifikat CE
Energieverbrauch kWh/1.000 Std.	21 kWh

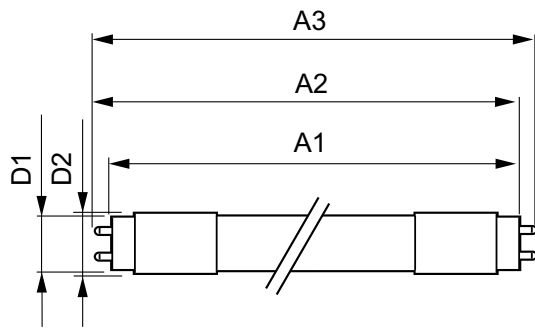
Produktdaten

Gesamt-Produktcode	871869656616900
Bestell-Produktname	MASTER LEDtube HF 1200mm 16.5W833 T8 FOOD

EAN/UPC - Produkt	8718696566169
Bestellcode	56616900
Anzahl pro Verpackung	1
Anzahl pro Umverpackung	10
Material-Nr. (12NC)	929001226302
Nettogewicht (Einzelteil)	0,360 kg

Hinweise

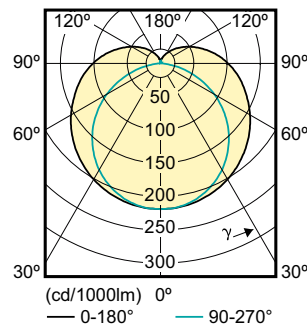
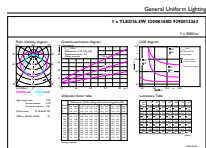
Abmessungsskizzen



TLED 50-100V 16.5W-36W 3300K G13

Product	D1	D2	A1	A2	A3
MASTER LEDtube HF 1200mm 16.5W833 T8 FOOD	25,7 mm	28 mm	1198,0 mm	1205,0 mm	1212,0 mm

Photometrische Daten

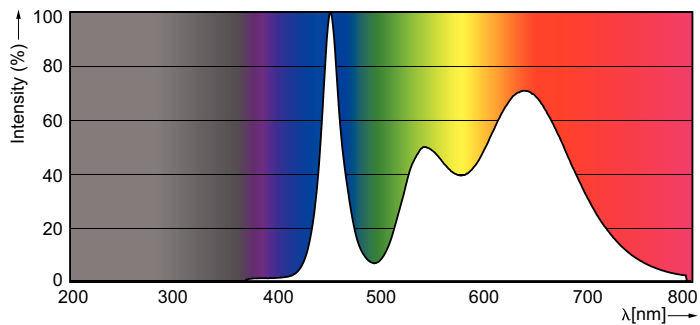


MASTER LEDtube HF 1200mm 16.5W G13 3300K 960lm T8

MASTER LEDtube HF 1200mm 16.5W G13 3300K 960lm T8

MASTER LEDtube T8 InstantFit EVG

Photometrische Daten



MASTER LEDtube HF 1200mm 16.5W G13 3300K 960lm T8

