



MASTER LEDtube InstantFit HF



MASTER LEDtube HF 1500mm HO 20W840 T8

Lampa Philips MASTER LEDtube InstantFit T8 to źródło światła LED umieszczone w module o rozmiarach tradycyjnej świetlówki. Jej wyjątkowa konstrukcja zapewnia doskonale jednorodny wygląd, nie do odróżnienia od świetlówek w starej technologii. Philips MASTER LEDtube InstantFit T8 to idealne rozwiązanie dla klientów mających wysokie wymagania dotyczące światła i pragnących uzyskać najwyższą wartość w całym czasie eksploatacji. Pełna energooszczędność i długi okres eksploatacji zapewniają atrakcyjny zwrot kosztów inwestycji i korzystny całkowity koszt eksploatacji.

Wskazówki bezpieczeństwa i ostrzeżenia

- UWAGI: Ogólna energooszczędność i rozsył strumienia świetlnego dowolnej instalacji z użyciem tych lamp zależy od rodzaju samej instalacji.

Dane produktu

Informacje ogólne	
Podstawa-nasadka	G13 ROT (Rotating) [Medium Bi-Pin Fluorescent]
Nominalny okres eksploatacji	60 000 h
Cykl Przelączania	50 000
Lighting Technology	LED
Wartość referencyjna pomiaru strumienia	Sphere
Znak CE	Tak
Zgodność z normą UE RoHS	Tak
Dane techniczne oświetlenia	
Kod barwy	840 [CCT of 4000K]
Kąt rozsyłu światła (Nom)	160 °

Strumień Świetlny	3 100 lm
Oznaczenie koloru	Chłodny biały (CW)
Skorelowana Temperatura Barwowa (Nom)	4000 K
Skuteczność świetlna (znamionowa) (Nom)	155,00 lm/W
Jednorodność barw	<6
Wskaźnik oddawania barw (CRI)	83
LLMF At End Of Nominal Lifetime (Nom)	70 %
Eksploatacja i połączenie elektryczne	
Częstotliwość linii	20000-75000 Hz
Częstotliwość wejściowa	20000-75000 Hz
Zużycie energii	20 W
Prąd lampy (Max)	750 mA

MASTER LEDtube InstantFit HF

Prąd lampy (Min)	300 mA
Czas uruchomienia (Nom)	0,5 s
Czas rozświetlania do osiągnięcia 60% maksymalnego strumienia światła	0.5 s
Współczynnik mocy (ułamek)	0.9
Napięcie (Nom)	30-80 V

Temperatura

Zakres temperatur otoczenia	Od -20°C do 45°C
Maksymalna temperatura obudowy (Nom)	55 °C

Układy sterowania i ściemnianie

Z możliwością ściemniania	Nie
---------------------------	-----

Mechanika i korpus

Materiał żarówki	Plastik
------------------	---------

Certyfikaty i zastosowania

Klasa Efektywności Energetycznej	D
Energooszczędny produkt	Tak

Oznaczenia Certyfikatów	Zgodność z normą RoHS TUV Znak CE Certyfikat KEMA Keur
-------------------------	---

Zużycie energii elektrycznej w kWh/1000 h	20 kWh
Numer Rejestracyjny EPREL	387370

Dane techniczne produktu

Nazwa produktu na zamówieniu	MAS LEDtube HF 1500mm HO 20W840 T8
------------------------------	------------------------------------

Pełna nazwa produktu	MASTER LEDtube HF 1500mm HO 20W840 T8
----------------------	---------------------------------------

Full EOC	871869668754300
----------	-----------------

Kod zamówienia	68754300
----------------	----------

Materiał Nr (12NC)	929001284402
--------------------	--------------

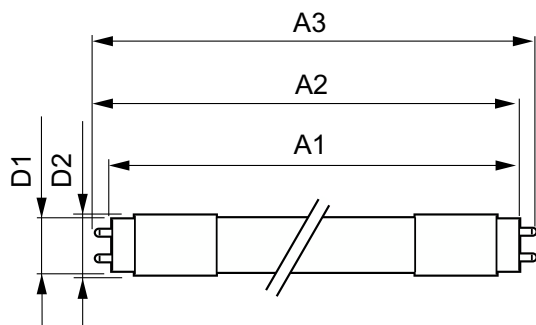
Numerator - Quantity Per Pack	1
-------------------------------	---

EAN/UPC - Produkt/opakowanie	8718696687543
------------------------------	---------------

Numerator - Packs per outer box	10
---------------------------------	----

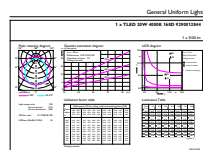
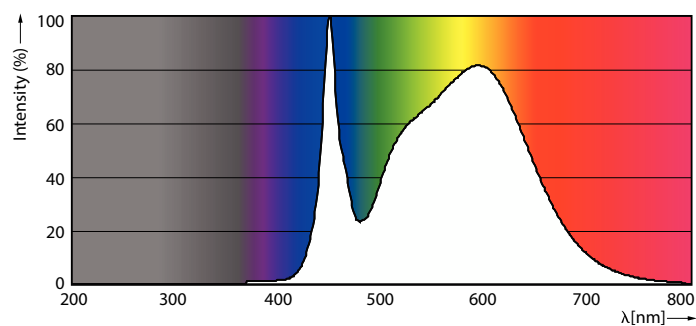
EAN/UPC - Opakowanie	8718696687550
----------------------	---------------

Rysunki techniczne



Product	D1	D2	A1	A2	A3
MAS LEDtube HF 1500mm HO 20W840 T8	25,6 mm	28 mm	1 498,7 mm	1 505,8 mm	1 512,9 mm

Dane fotometryczne

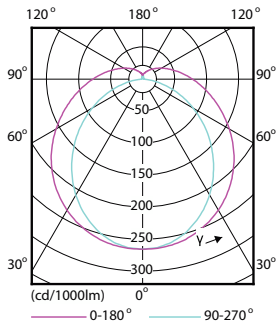


Spectral Power Distribution Colour - MAS LEDtube HF 1500mm HO 20W840 T8

General uniform lighting - MAS LEDtube HF 1500mm HO 20W840 T8

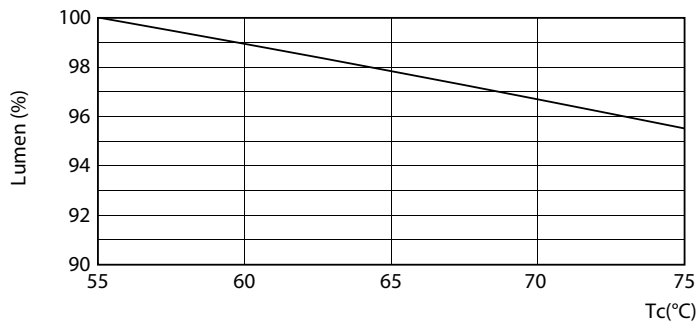
MASTER LEDtube InstantFit HF

Dane fotometryczne

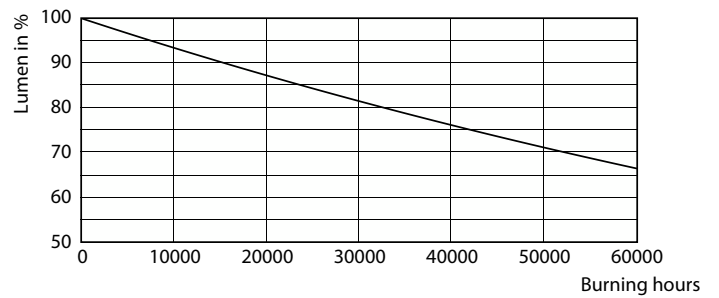


Light Distribution Diagram - MAS LEDtube HF 1500mm HO 20W840 T8

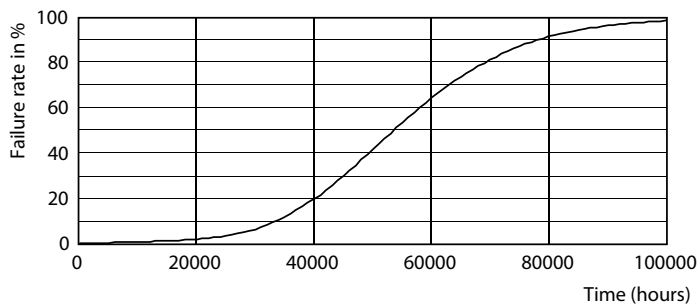
Okres eksploatacji



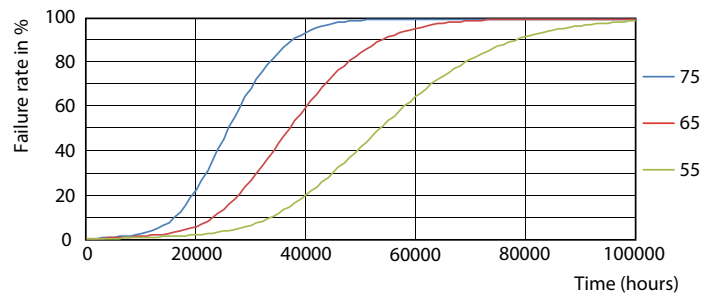
Lumen Maintenance Diagram - MAS LEDtube HF 1500mm HO 20W840 T8



Lumen Maintenance Diagram - MAS LEDtube HF 1500mm HO 20W840 T8



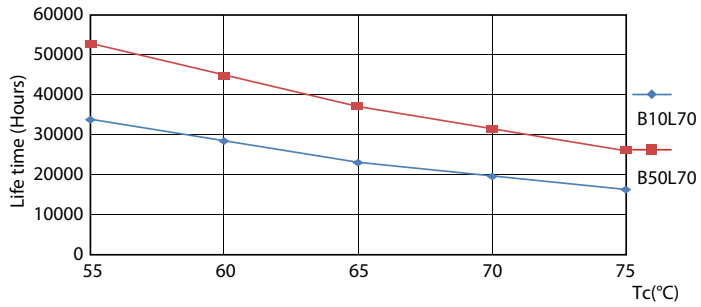
Life Expectancy Diagram - MAS LEDtube HF 1500mm HO 20W840 T8



Life Expectancy Diagram - MAS LEDtube HF 1500mm HO 20W840 T8

MASTER LEDtube InstantFit HF

Okres eksploatacji



Life Expectancy Diagram - MAS LEDtube HF 1500mm HO 20W840 T8

