



MASTER LEDtube InstantFit (HF)

MASTER LEDtube HF 1500mm HO 20W830 T8

De Philips MASTER LEDtube InstantFit T8 integreert een LED-lichtbron in de vorm van een traditionele lineaire fluorescentielamp die geschikt is voor hoog-frequente voorschakelapparatuur. Zijn unieke ontwerp creëert een perfect uniforme visuele verschijning die niet onderscheiden kan worden van een traditionele fluorescentielamp. De Philips MASTER LEDtube is de ideale oplossing voor kopers die hogere verlichtingseisen stellen en de waarde over de levensduur willen maximaliseren (en dus de langste levensduur nodig hebben). De lampen bieden grote energiebesparingen en verlagen de totale eigendomskosten. De effectieve lichtopbrengst is afhankelijk van het gehele lichtstelsel en o.a. het gebruikte armatuur.

Product gegevens

Algemene informatie	
Lampvoet	G13 [Medium Bi-Pin Fluorescent]
RoHS-merkteken	RoHS mark
Hoofdtoepassing	Industrial
Nominale levensduur (nom.)	60000 h
Schakelcyclus	50.000X
B50L70	60000 h

Eisen aan armatuurontwerp	
Kleurcode	830 [CCT of 3000K]
Bundelhoek (nom.)	160 °
Lichtstroom (nom.)	2900 lm
Lichtstroom (opgegeven) (nom.)	2900 lm
Opgegeven bundelbreedte	160 °
Gecorreleerde kleurtemperatuur (nom.)	3000 K

Kleurconsistentie	<6
Kleurweergave-index (nom.)	83
Llmf bij einde nominale levensduur (nom.)	70 %

Bedrijfs- en Elektrische gegevens	
Ingangsfrequentie	20000-75000 Hz
Power (Rated) (Nom)	20 W
Lampstroom (max.)	750 mA
Lampstroom (min.)	300 mA
Opstarttijd (nom.)	0,5 s
Opwarmtijd tot 60% lichtopbrengst (nom.)	0.5 s
Power Factor (nom.)	0.9
Spanning (nom.)	30-80 V

MASTER LEDtube InstantFit (HF)

Temperatuur	
T-omgeving (max.)	45 °C
T-omgeving (min.)	-20 °C
T-opslag (max.)	65 °C
T-opslag (min.)	-40 °C
T-behuizing maximaal (nom.)	55 °C

Regelsystemen en Dimmers	
Dimbaar	Ja

Mechanische eigenschappen en Behuizing	
Productlengte	1500 mm

Goedkeuring en Toepassing	
Energie-efficiëntielabel (EEL)	A+
Energiebesparend product	Yes
Goedkeuringsmerktokens	RoHS compliance CE-markering KEMA Keur-certificaat

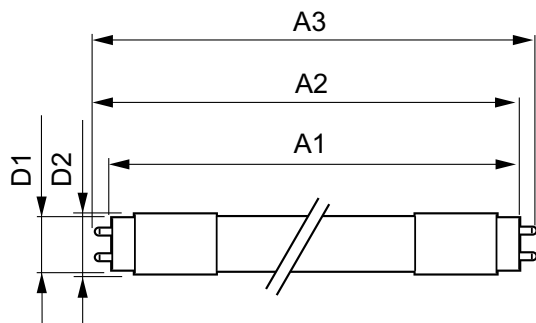
Energieverbruik kWh/1000 uur	24 kWh
------------------------------	--------

Productgegevens	
Volledige productcode	871869668758100
Productnaam voor bestelling	MASTER LEDtube HF 1500mm HO 20W830 T8
EAN/UPC - Product	8718696687581
Bestelcode	68758100
Local Code	MTHFHO15020W830
Numerator - Aantal per pak	1
Numerator - Dozen per buitendoos	10
Materiaalnr. (12NC)	929001284602
Netto gewicht (per stuk)	0,360 kg

Waarschuwingen en veiligheid

- LET OP: Het algehele rendement en de lichtdistributie van elke installatie waarbij deze lampen worden toegepast wordt bepaald door het ontwerp van de betreffende installatie.

Maatschets

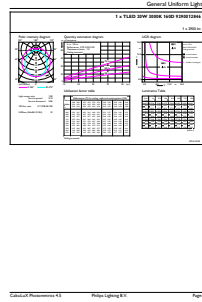
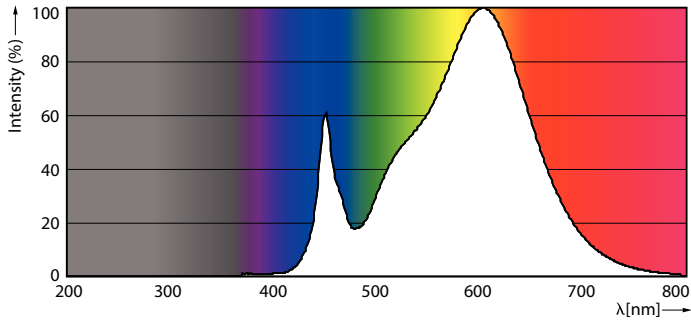


MAS LEDtube HF 1500mm HO 20W830 T8

Product	D1	D2	A1	A2	A3
MASTER LEDtube HF 1500mm HO 20W830 T8	25,6 mm	28 mm	1498,7 mm	1505,8 mm	1512,9 mm

MASTER LEDtube InstantFit (HF)

Fotometrische gegevens

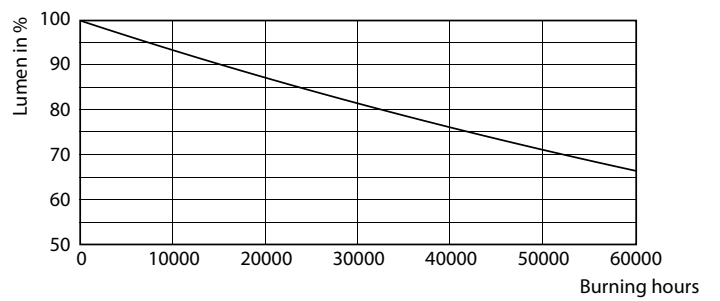
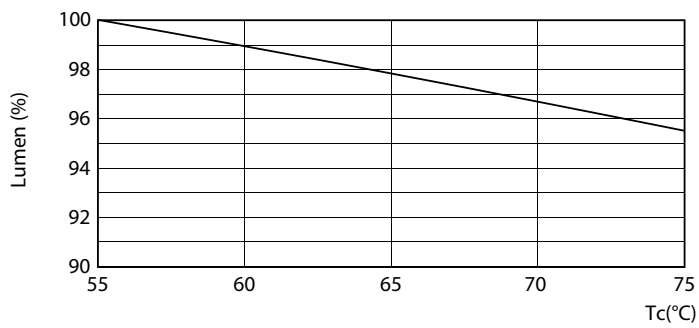


MAS LEDtube HF 1500mm HO 20W830 T8

MAS LEDtube HF 1500mm HO 20W830 T8



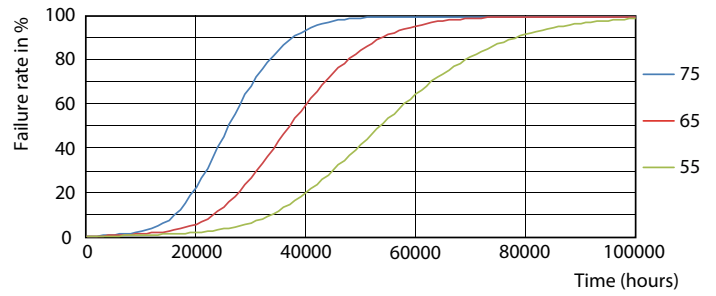
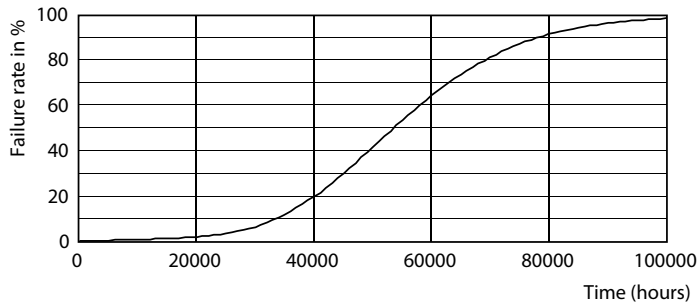
Levensduur



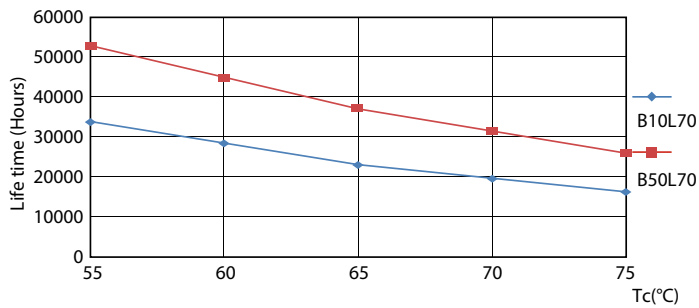
LEDtube HF 1500mm HO-UO 20-24W G13 830-865 T8

MASTER LEDtube InstantFit (HF)

Levensduur



LEDtube HF HO-UO 14-24W G13 830-865 T8



LEDtube HF HO-UO 14-24W G13 830-865 T8

