

MASTER LEDtube InstantFit HF

MASTER LEDtube HF 1500mm HO 20W830 T8

Lampa Philips MASTER LEDtube InstantFit T8 to źródło światła LED umieszczone w module o rozmiarach tradycyjnej świetlówki. Jej wyjątkowa konstrukcja zapewnia doskonale jednorodny wygląd, nie do odróżnienia od świetlówek w starej technologii. Philips MASTER LEDtube InstantFit T8 to idealne rozwiązanie dla klientów mających wysokie wymagania dotyczące światła i pragnących uzyskać najwyższą wartość w całym czasie eksploatacji. Pełna energooszczędność i długi okres eksploatacji zapewniają atrakcyjny zwrot kosztów inwestycji i korzystny całkowity koszt eksploatacji.

Dane produktu

Informacje ogólne	
Trzonek	G13 [Medium Bi-Pin Fluorescent]
Główne zastosowanie	przemysłowe
Trwałość nominalna (Nom)	60000 h
Cykl załączania	50000X
B50L70	60000 h
Dane techniczne oświetlenia	
Kod barwy	830 [Tb 3000K]
Kąt rozsyłu światła (Nom)	160 °
Strumień świetlny (Nom)	2900 lm
Strumień świetlny (znamionowy) (Nom)	2900 lm
Znamionowy kąt rozsyłu światła	160 °
Skorelowana temperatura barwowa (Nom)	3000 K
Spójność kolorów	<6
Wskaźnik oddawania barw (Nom)	83

Współczynnik zachowania strumienia świetlnego na zakończenie nominalnego okresu eksploatacji (Nom)	70 %
Eksploatacja i połączenie elektryczne	
Częstotliwość wejściowa	20000-75000 Hz
Power (Rated) (Nom)	20 W
Prąd lampy (Max)	750 mA
Prąd lampy (Min)	300 mA
Czas uruchomienia (Nom)	0,5 s
Czas rozgrzewania lampy do 60% (Nom)	0,5 s
Współczynnik mocy (Nom)	0,9
Napięcie (Nom)	30-80 V
Temperatura	
Temperatura otoczenia (Max)	45 °C
Temperatura otoczenia (Min)	-20 °C

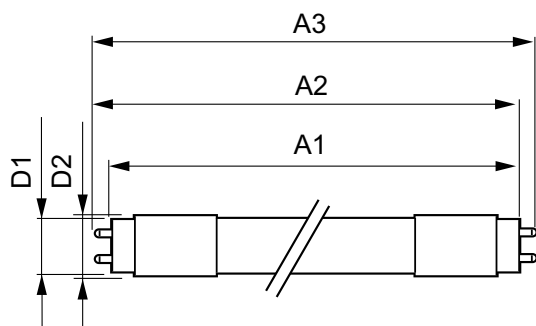
MASTER LEDtube InstantFit HF

Temperatura przechowywania (Max)	65 °C
Temperatura przechowywania (Min)	-40 °C
Maksymalna temperatura obudowy (Nom)	55 °C
Sterowanie i Ściemnianie	
Ściemnialna	tak
Mechanika i korpus	
Długość produktu	1500 mm
Zatwierdzenie i Aplikacja	
Etykieta Efektywności Energetycznej (EEL)	A+
Energooszczędny produkt	tak
Znaki zatwierdzenia	RoHS compliance TUV Oznaczenie CE Certyfikat KEMA Keur

Zużycie energii elektrycznej w kWh/1000 h	24 kWh
Dane produktu	
Pełny kod produktu	871869668758100
Nazwa produktu na zamówieniu	MASTER LEDtube HF 1500mm HO 20W830 T8
EAN/UPC-produkt	8718696687581
Kod zamówienia	68758100
Numerátor SAP – Liczba sztuk w opakowaniu	1
Numerátor – Liczba paczek w opakowaniu zewnętrznym	10
Materiał Nr. (12NC)	929001284602
Waga netto (szt.) SAP	0,450 kg

Wskazówki bezpieczeństwa i ostrzeżenia

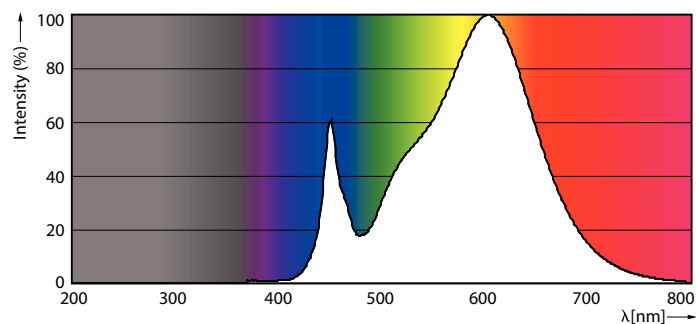
Rysunki techniczne



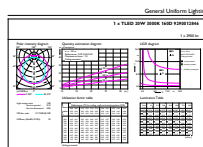
MAS LEDtube HF 1500mm HO 20W830 T8

Product	D1	D2	A1	A2	A3
MASTER LEDtube HF 1500mm HO 20W830 T8	25,6 mm	28 mm	1498,7 mm	1505,8 mm	1512,9 mm

Dane fotometryczne



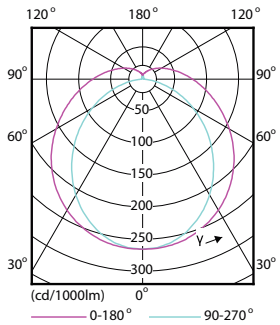
MAS LEDtube HF 1500mm HO 20W830 T8



MAS LEDtube HF 1500mm HO 20W830 T8

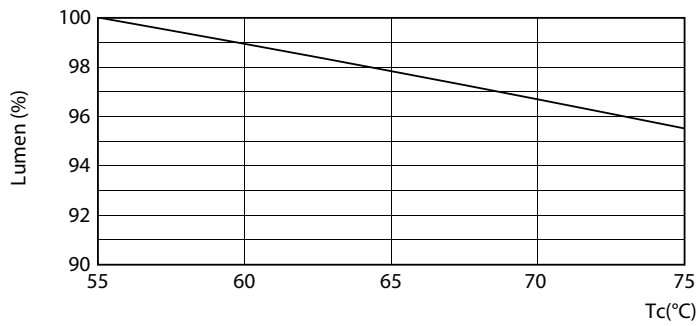
MASTER LEDtube InstantFit HF

Dane fotometryczne

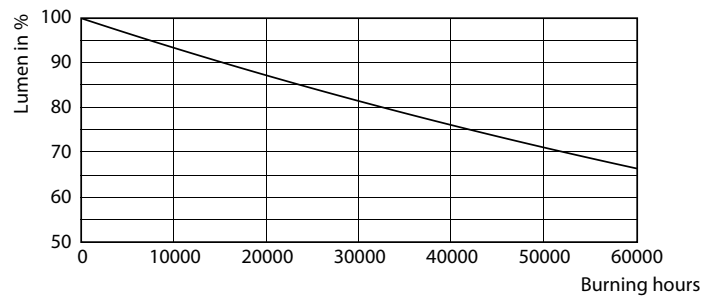


LEDtube HF 1200mm 1500mm UO T8

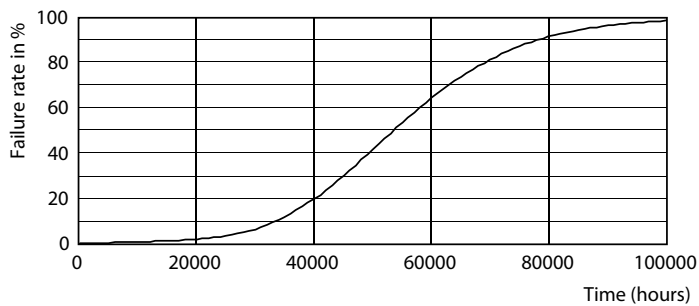
Okres eksploatacji



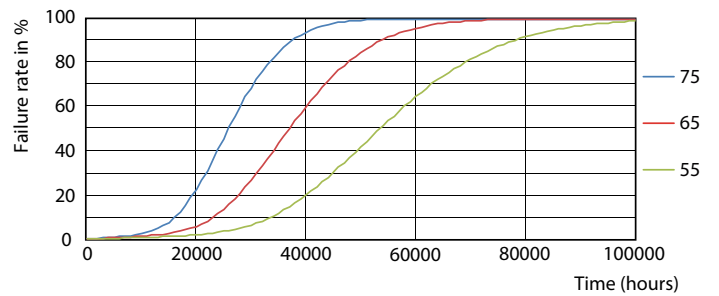
LEDtube HF 1500mm HO-UO 20-24W G13 830-865 T8



LEDtube HF 1500mm 26W G5 T5



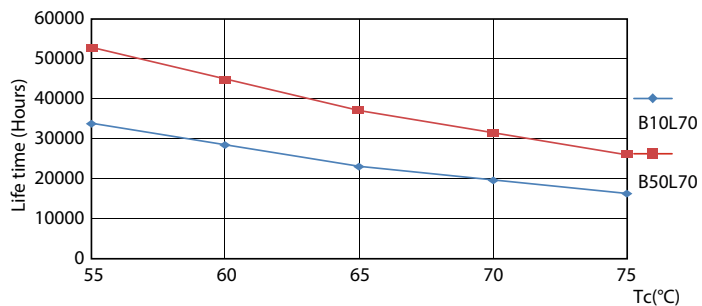
LEDtube HF 1200mm 1500mm UO T8



LEDtube HF HO-UO 14-24W G13 830-865 T8

MASTER LEDtube InstantFit HF

Okres eksploatacji



LEDtube HF HO-UO 14-24W G13 830-865 T8

