



# Tube LED MASTER LEDtube InstantFit HF T5

## MAS LEDtube HF 1500mm HO 26W 865 T5

La lampe Philips MASTER LEDtube InstantFit T5 intègre une source lumineuse LED dans le format d'une lampe fluorescente classique. Sa conception unique permet de créer une apparence visuelle parfaitement uniforme qu'il n'est pas possible de distinguer du fluorescent traditionnel. La lampe MASTER LEDtube InstantFit T5 est la solution idéale pour les clients ayant des exigences plus élevées en termes de flux lumineux et qui recherchent le meilleur rapport qualité/durée de vie. Économies d'énergie et plus longue durée de vie avec un délai de récupération et un coût total de possession intéressants.

### Données du produit

Caractéristiques générales		LLMF à la fin de la durée de vie nominale (nom.) 70 %	
Culot	G5 [ G5]		
Durée de vie nominale (nom.)	50000 h		
Cycle d'allumage	50000X		
B50L70	50000 h		
Photométries et Colorimétries		Caractéristiques électriques	
Code couleur	865 [ CCT de 6500 K]	Fréquence d'entrée	39000-60000 Hz
Flux lumineux (nom.)	3900 lm	Puissance (valeur nominale)	26 W
Flux lumineux (nominal) (nom.)	3900 lm	Courant lampe (max.)	415 mA
Température de couleur proximale (nom.)	6500 K	Courant lampe (min.)	240 mA
Variation des coordonnées trichromatiques en fonction du temps de fonctionnement	<6	Heure de démarrage (nom.)	0.5 s
Indice de rendu des couleurs (nom.)	83	Temps de chauffage à 60% du flux lumineux (nom.)	0.5 s
		Facteur de puissance (nom.)	0.9
		Tension (nom.)	100-135 V

# Tube LED MASTER LEDtube InstantFit HF T5

## Températures

T-ambiante (max.)	45 °C
Température ambiante (min.)	-20 °C
Température de stockage (max.)	65 °C
Température de stockage (min.)	-40 °C
Température maximum du boîtier (nom.)	45 °C

## Gestion et gradation

Intensité réglable	Non
--------------------	-----

## Matériaux et finitions

Longueur du produit	1500 mm
---------------------	---------

## Normes et recommandations

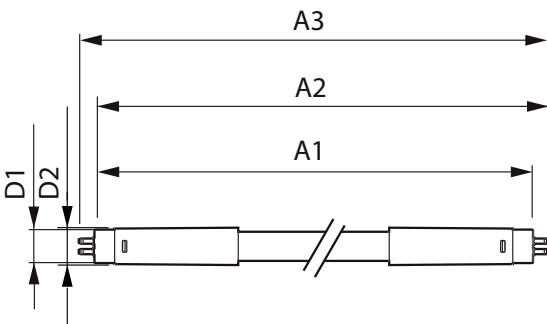
Classe énergétique	A++
Produit à faible consommation	oui

Marques d'homologation	Déclaration CE RoHS compliance Certificat KEMA
Consommation d'énergie kWh/1 000 h	31 kWh

## Données logistiques

Code de produit complet	871869668556300
Désignation Produit	MAS LEDtube HF 1500mm HO 26W 865 T5
Code barre produit (EAN)	8718696685563
Code de commande	68556300
Unité d'emballage	1
Conditionnement par carton	10
Code industriel (12NC)	929001296302
Poids net (pièce)	0.197 kg

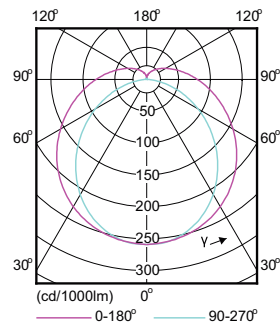
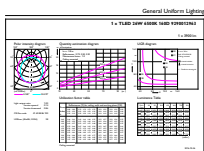
## Schéma dimensionnel



TLED 230V 26W-49W 3700lm 6500K G5 ND

Product	D1	D2	A1	A2	A3
MAS LEDtube HF 1500mm HO 26W 865 T5	15.2 mm	21 mm	1447.8 mm	1454.9 mm	1462 mm

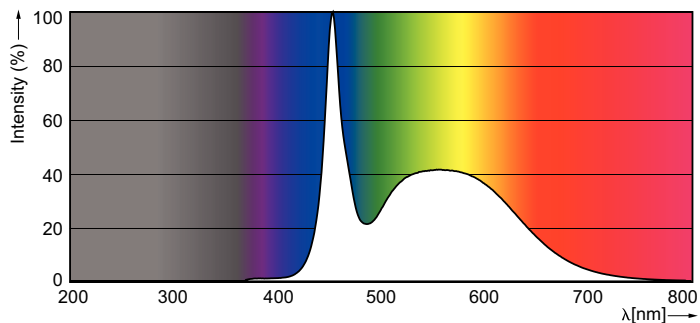
## Données photométriques



LEDtube HF 1500mm 26W G5 865 3900lm T5 HO

# Tube LED MASTER LEDtube InstantFit HF T5

## Données photométriques



## Durée de vie

