



MASTER LEDtube EM/ Mains

MAS LEDtube 1200mm UO 16W 830 T8

Řada MASTER LEDtube společnosti Philips integruje LED světelný zdroj do tvaru tradičních zářivek. Jedinečný design této řady vytváří dokonale jednotný vizuální vzhled, který nelze odlišit od tradičních zářivek. Pro ty, kdo hledají hodnotu za peníze z omezených rozpočtů a snaží se o výměnu světelného zdroje za zdroj s lepším světelným efektem a životností.

Údaje o produktu

| General Information | |
|-----------------------------|----------------------------------|
| Patice | G13 [Medium Bi-Pin Fluorescent] |
| Značka RoHS | RoHS mark |
| Jmenovitá životnost (jmen.) | 50000 h |
| Cyklus přepínání | 200 000x |
| B50L70 | 50000 h |

| Light Technical | |
|--|--------------------|
| Kód barvy | 830 [CCT: 3000 K] |
| Vyzařovací úhel (jmen.) | 160 ° |
| Světelný tok (jmen.) | 2300 lm |
| Světelný tok (jmen.) (nom.) | 2300 lm |
| Jmenovitý vyzařovací úhel | 160 ° |
| Korelační teplota chromatičnosti (jmen.) | 3000 K |
| Konzistence barev | <6 |
| Index barevného podání (jmen.) | 83 |
| Světelný tok na konci jmenovité životnosti (jmen.) | 70 % |

| Operating and Electrical | |
|-------------------------------------|-------------|
| Vstupní frekvence | 50 až 60 Hz |
| Power (Rated) (Nom) | 16 W |
| Proud zdroje (max.) | 75 mA |
| Proud zdroje (min.) | 68 mA |
| Doba spuštění (jmen.) | 0,5 s |
| Doba zahřátí na 60 % světla (jmen.) | 0,5 s |
| Účinnost (jmen.) | 0,9 |
| Napětí (jmen.) | 220-240 V |

| Temperature | |
|---------------------------|--------|
| Okolní teplota (max.) | 35 °C |
| Okolní teplota (min.) | -20 °C |
| Teplota skladování (max.) | 65 °C |
| Teplota skladování (min.) | -40 °C |
| Maximální teplota (jmen.) | 55 °C |

| Controls and Dimming | |
|----------------------|----|
| Regulovatelné | Ne |

MASTER LEDtube EM/Mains

Mechanical and Housing

Délka výrobku 1200 mm

Approval and Application

Štítek energetické účinnosti (EEL) A++
 Výrobek šetřící energii Yes
 Značky schválení CE marking RoHS compliance KEMA Keur certificate
 Spotřeba energie kWh/1000 h 16 kWh

Product Data

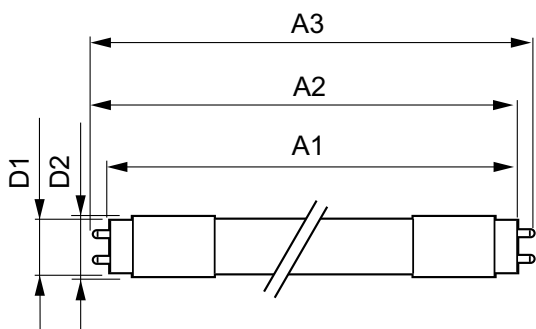
Úplný kód výrobku 871869668736900

| | |
|------------------------------|----------------------------------|
| Objednávací název produktu | MAS LEDtube 1200mm UO 16W 830 T8 |
| EAN/UPC – výrobek | 8718696687369 |
| Objednávací kód | 68736900 |
| Číslování – počet v balení | 1 |
| Číslování – balení v krabici | 10 |
| Materiál č. (12NC) | 929001297802 |
| Celková hmotnost (kus) | 0,251 kg |

Varování a bezpečnost

- POZNÁMKY: Celkovou energetickou účinnost a rozptyl světla jakékoli instalace využívající tyto světelné zdroje určuje design instalace.

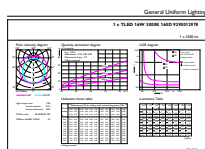
Rozměrové výkresy



TLED 4ft 16W-36W 2300lm 160D 3000K G13ND

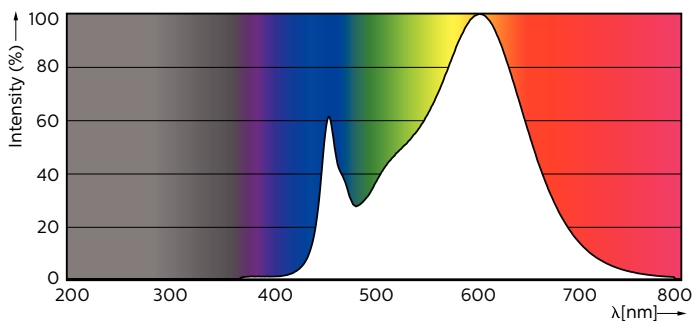
| Product | D1 | D2 | A1 | A2 | A3 |
|----------------------------------|----------|-------|-----------|-----------|-----------|
| MAS LEDtube 1200mm UO 16W 830 T8 | 25,78 mm | 28 mm | 1198,2 mm | 1205,3 mm | 1212,4 mm |

Fotometrické údaje



General Uniform Lighting
 1 x 16W UO 16W 830 T8
 1200mm

LEDtube 1200mm UO 16W 830 T8



LEDtube 1200mm UO 16W 830 T8

MASTER LEDtube EM/Mains

Fotometrické údaje



Životnost

