

MASTER LEDtube T8 InstantFit EVG

MASTER LEDtube HF 1200mm UO 16W840 T8

Die Philips MASTER LEDtube HF InstantFit EVG eignen sich hervorragend als Alternative für herkömmliche T8-Leuchtstofflampen am EVG und ermöglichen erhebliche Energieeinsparungen..

Produkt Daten

Allgemeine Eigenschaften	
Socket	G13 [Medium Bi-Pin Fluorescent]
EU RoHS-konform	Ja
Nennlebensdauer (Nom)	60000 h
Schaltzyklus	50000X

Lichttechnische Daten	
Farbcode	840 [CCT von 4000 K]
Ausstrahlungswinkel (Nom)	160 °
Lichtstrom (Nom)	2500 lm
Ähnlichste Farbtemperatur (Nom)	4000 K
Farbkonsistenz	<6
Farbwiedergabeindex (Nom.)	83
Restlichtstrom am Ende der Nennlebensdauer (Nom)	70 %

Elektrische Kenndaten	
Eingangsfrequenz	20000-75000 Hz
Power (Rated) (Nom)	16 W
Lampenstrom (max.)	750 mA
Lampenstrom (min.)	300 mA

Startzeit (Nom)	0,5 s
Aufwärmzeit bis 60 % Licht (Nom)	0.5 s
Leistungsfaktor (Nom)	0.9
Spannung (Nom)	30-80 V

Temperaturkenndaten	
Umgebungstemperatur (max.)	45 °C
Umgebungstemperatur (min.)	-20 °C
Lagertemperatur (max)	65 °C
Lagertemperatur (min)	-40 °C
Gehäusetemperatur (max)	55 °C

Dimmen	
Dimmbar	Ja

Mechanische Kenndaten	
Kolbenmaterial	Kunststoff
Produktlänge	1200 mm

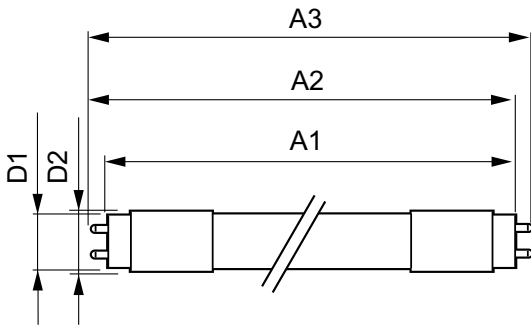
Zulassungen und Anwendungseigenschaften	
Energieeffizienz-Label (EEL)	A++

MASTER LEDtube T8 InstantFit EVG

Energiesparendes Produkt	ja
Zeichen & Zertifikate	RoHS compliance CE KEMA-KEUR(DEKRA) Zertifikat
Energieverbrauch kWh/1.000 Std.	20 kWh
Produktdaten	
Gesamt-Produktcode	871869668796300
Bestell-Produktname	MASTER LEDtube HF 1200mm UO 16W840 T8

EAN/UPC - Produkt	8718696687963
Bestellcode	68796300
Anzahl pro Verpackung	1
Anzahl pro Umverpackung	10
Material-Nr. (12NC)	929001300002
Nettogewicht (Einzelteil)	0,360 kg

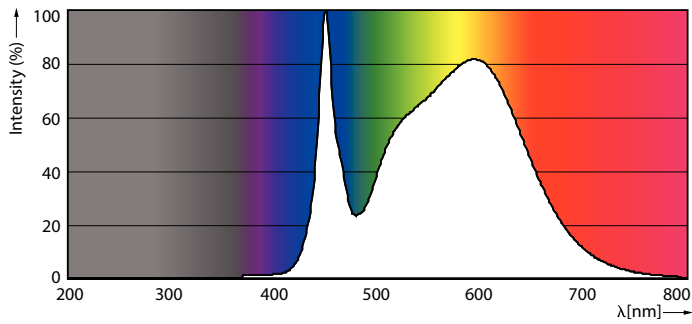
Abmessungsskizzen



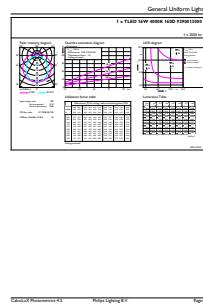
MAS LEDtube HF 1200mm UO 16W840 T8

Product	D1	D2	A1	A2	A3
MASTER LEDtube HF 1200mm UO 16W840 T8	25,6 mm	28 mm	1198,1 mm	1205,2 mm	1212,3 mm

Photometrische Daten



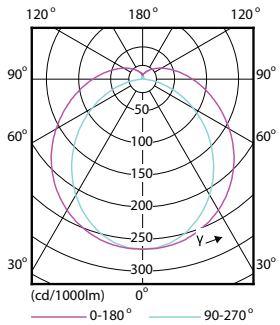
MAS LEDtube HF 1200mm UO 16W840 T8



MAS LEDtube HF 1200mm UO 16W840 T8

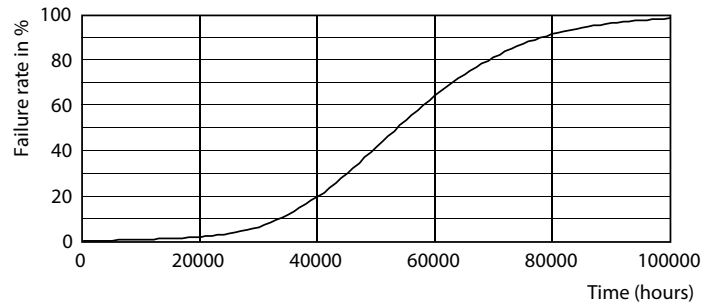
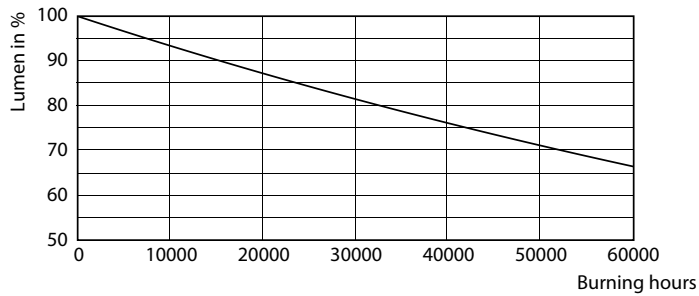
MASTER LEDtube T8 InstantFit EVG

Photometrische Daten



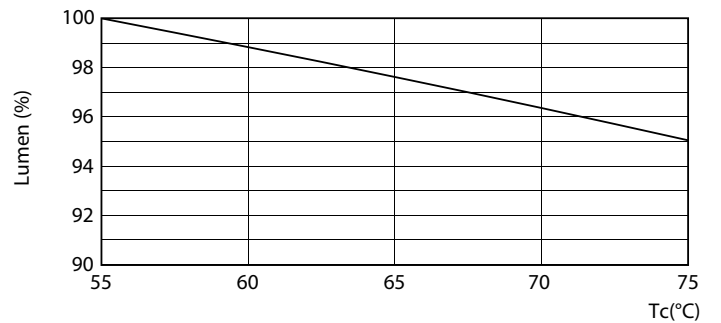
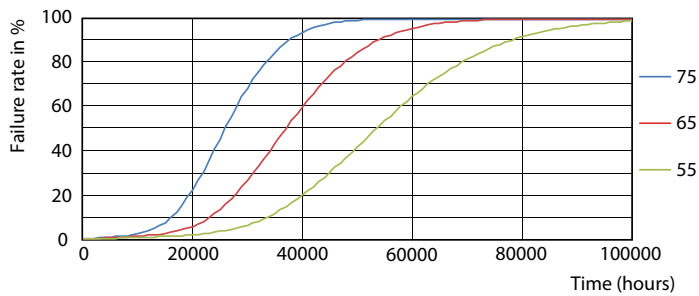
LEDtube HF 1200mm 1500mm UO T8

Lebensdauer



LEDtube HF 1500mm 26W G5 T5

LEDtube HF 1200mm 1500mm UO T8

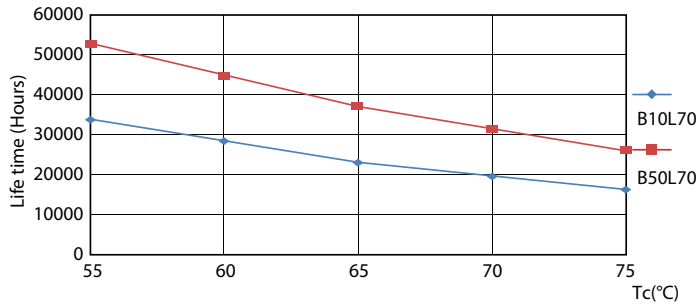


LEDtube HF HO-UO 14-24W G13 830-865 T8

LEDtube HF 1200mm HO-UO 14-16W G13 830-865 T8

MASTER LEDtube T8 InstantFit EVG

Lebensdauer



LEDtube HF HO-UO 14-24W G13 830-865 T8

