



MASTER LEDtube InstantFit HF

MAS LEDtube HF 1200mm UO 16W865 T8

Philips MASTER LEDtube состоит из светодиодного источника света в традиционном форм-факторе люминесцентного светильника. Благодаря уникальному дизайну его совершенно невозможно отличить от традиционной люминесцентной лампы. Это изделие подходит для создания общего освещения и является идеальным решением для заказчиков, которым важен длительный срок службы ламп и максимальная экономия энергии.

Предупреждение и условия безопасности

Данные о продукции

Общая информация	
Цоколь	G13 ROT (Rotating) [Medium Bi-Pin Fluorescent]
Номинальный срок службы	60 000 часов
Цикл переключения	50 000
Осветительная технология	LED
Исходное измерение потока	Sphere
Маркировка CE	Да
Соответствие стандарту EU RoHS	Да
Технические характеристики освещения	
Код цвета	865 [CCT of 6500K]
Угол пучка света (ном.)	160 °
Светоотдача	2 500 лм
Обозначение цвета	Холодный дневной свет
Коррелированная цветовая температура (ном.)	6500 K

Эффективность (номинальная) (ном.)	156 лм/В
Постоянство цвета	<6
Коэффициент цветопередачи (CRI)	83
Стабильность светового потока в конце номинального срока службы (ном.)	70 %
Эксплуатационные и электрические характеристики	
Частота сети	20000-75000 Hz
Входная частота	20000-75000 Hz
Энергопотребление	16 В
Ток лампы (макс.)	700 mA
Ток лампы (мин.)	300 mA
Время включения (ном.)	0,5 s
Время прогрева до 60 % света	0,5 s
Коэффициент мощности (доля)	0,9

MASTER LEDtube InstantFit HF

Напряжение (ном.)	30-80 Вт
-------------------	----------

Температура

Диапазон температур окружающей среды	от -20 до 45 °С
Температура корпуса максимальная (ном.)	55 °С

Системы управления и регулировка яркости света

Возможность диммирования	Нет
--------------------------	-----

Механические компоненты и корпус

Материал колбы	Пластиковый
Длина продукта	1 200 мм

Соответствие требованиям и область применения

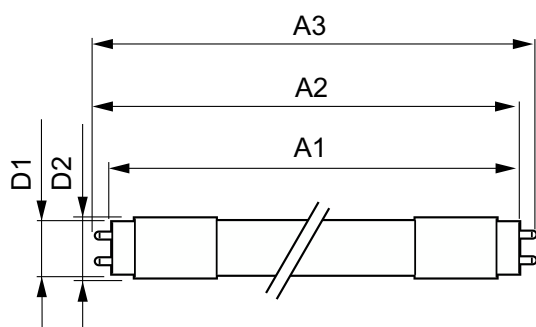
Класс энергоэффективности	D
Энергосберегающий продукт	Да
Знаки утверждения	Соответствие RoHS TUV Маркировка CE Сертификат KEMA Keur

Энергопотребление кВт-час/1000 ч	16 kWh
Регистрационный номер EPREL	387374

Данные об изделии

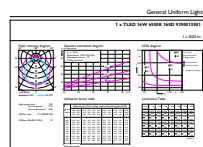
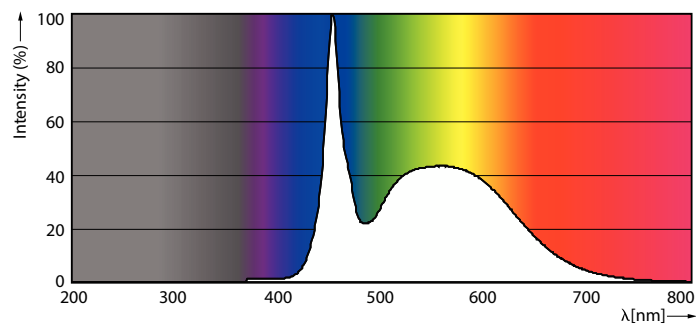
Название продукта для заказа	MAS LEDtube HF 1200mm UO 16W865 T8
Полное название продукта	MAS LEDtube HF 1200mm UO 16W865 T8
Полный код продукта	871869668798700
Код заказа	929001300102
Материал № (12NC)	929001300102
Нумератор — количество на упаковку	1
EAN/UPC — продукт/короб	8718696687987
Нумератор — упаковок на внешний короб	10
EAN/UPC — короб	8718696687994

Чертеж размеров



Product	D1	D2	A1	A2	A3
MAS LEDtube HF 1200mm UO 16W865 T8	25,6 мм	28 мм	1 198,1 мм	1 205,2 мм	1 212,3 мм

Фотометрические данные

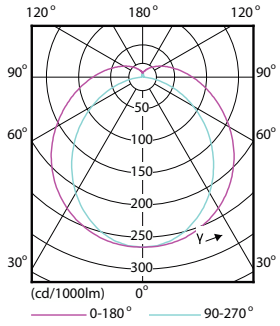


Spectral Power Distribution Colour - MAS LEDtube HF 1200mm UO 16W865 T8

General uniform lighting - MAS LEDtube HF 1200mm UO 16W865 T8

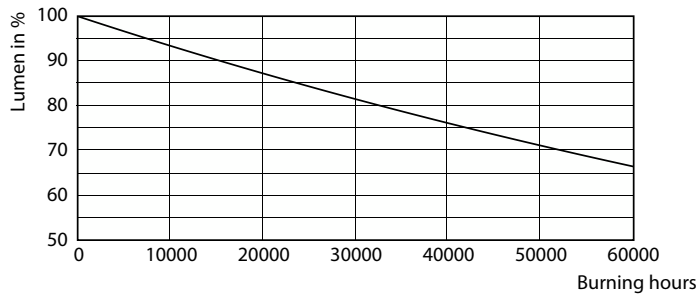
MASTER LEDtube InstantFit HF

Фотометрические данные

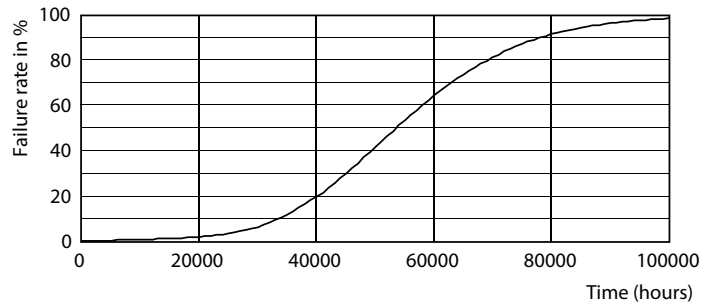


Light Distribution Diagram - MAS LEDtube HF 1200mm UO 16W865 T8

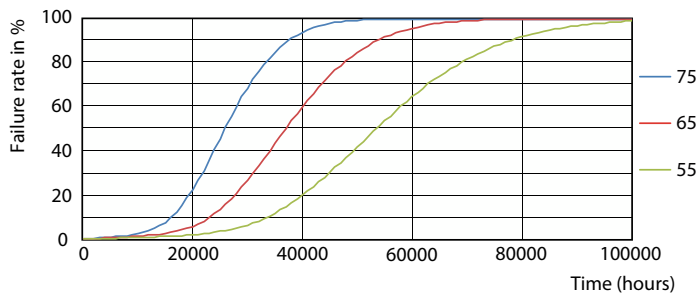
Срок службы



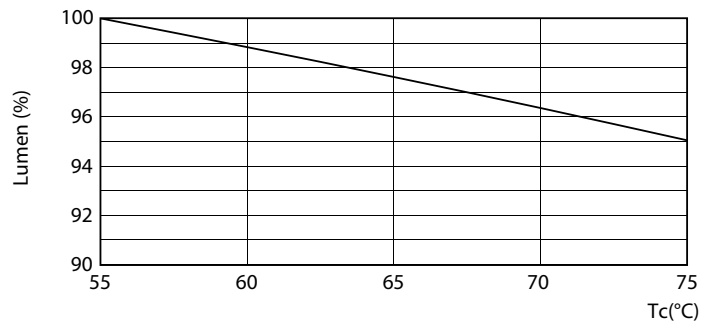
Lumen Maintenance Diagram - MAS LEDtube HF 1200mm UO 16W865 T8



Life Expectancy Diagram - MAS LEDtube HF 1200mm UO 16W865 T8



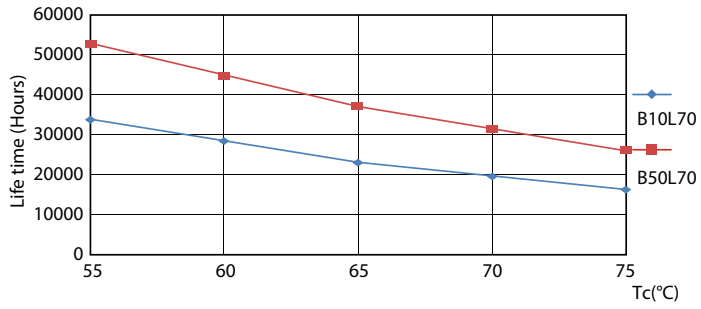
Life Expectancy Diagram - MAS LEDtube HF 1200mm UO 16W865 T8



Lumen Maintenance Diagram - MAS LEDtube HF 1200mm UO 16W865 T8

MASTER LEDtube InstantFit HF

Срок службы



Life Expectancy Diagram - MAS LEDtube HF 1200mm UO 16W865 T8

