



MASTER LEDtube InstantFit HF T8



MASTER LEDtube HF 1200mm UO 16W830 T8

Philips MASTER LEDtube InstantFit T8 integrerar en LED-ljuskälla i de konventionella lysrörskonstruktionerna. Den unika designen ger ett enhetligt visuellt intryck som inte går att skilja från den klassiska lysrörsbelysningen. Philips MASTER LEDtube InstantFit T8 är den perfekta lösningen för kunder som har högre krav på belysning och vill maximera värdet över hela livslängden. Maximal energibesparing och längre livslängd ger attraktiv återbetalningstid och låg TCO.

Varning och Säkerhet

- OBSERVERA: Den totala energieffektiviteten och ljusfördelningen i installationer med de här ljuskällorna varierar beroende på utförande.

Produktdata

| Allmän information | |
|---------------------------|--|
| Socket | G13 ROT (Rotating) [Medium Bi-Pin Fluorescent] |
| Nominell livslängd | 60 000 h |
| Driftcykel | 50 000 |
| Lighting Technology | LED |
| Mätreferens för ljusflöde | Sphere |
| CE-märkning | Ja |
| EU RoHS-kompatibel | Ja |
| Ljusteknik | |
| Färgkod | 830 [CCT of 3000K] |
| Spridningsvinkel (nom) | 160 ° |
| Ljusflöde | 2 350 lm |
| Färgbeteckning | Vit (WH) |

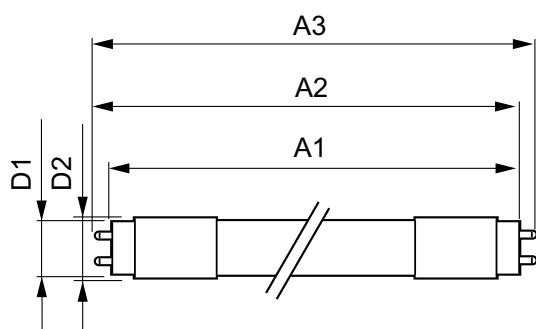
| Korrelerad färgtemperatur (nom) | 3000 K |
|---|----------------|
| Ljusutbyte (märkvärde) (nom) | 146,00 lm/W |
| Färgbeständighet | <6 |
| Färgåtergivningsindex | 83 |
| LLMF vid slutet av nominell livslängd (nom) | 70 % |
| Drift och elektricitet | |
| Line Frequency | 20000-75000 Hz |
| Ingångsfrekvens | 20000-75000 Hz |
| Effektförbrukning | 16 W |
| Lampström (max) | 750 mA |
| Lampström (min) | 300 mA |
| Tändningstid (nom) | 0,5 s |
| Uppvärmningstid till 60 % ljus | 0,5 s |
| Effektfaktor (fraktion) | 0,9 |

MASTER LEDtube InstantFit HF T8

| | |
|-----------------------------------|--|
| Spänning (nom) | 30-80 V |
| Temperatur | |
| Omgivningstemperatur | -20 °C till +45 °C |
| T-Case max. (nom) | 55 °C |
| Styrenheter och dimring | |
| Dimbar | Nej |
| Mekanik och armaturhus | |
| Material i lampan | Plast |
| Produktens längd | 1 200 mm |
| Användning och godkännande | |
| Energieffektivitetsklass | D |
| Energisparande produkt | Ja |
| Godkännandemärkningar | Uppfyller RoHS TUV CE-märkning KEMA Keur-certifikat |

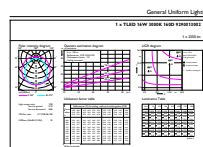
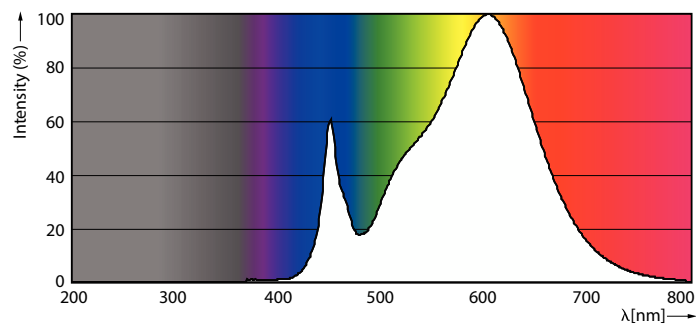
| | |
|---|---------------------------------------|
| Energiförbrukning kWh/1 000 tim | 16 kWh |
| EPREL-registreringsnummer | 387375 |
| Produktdata | |
| Beställningsproduktnamn | MAS LEDtube HF 1200mm UO 16W830 T8 |
| Fullständigt produktnamn | MASTER LEDtube HF 1200mm UO 16W830 T8 |
| Full EOC | 871869668800700 |
| Beskrivning av lokal kod | 8291675 |
| Beställningsnummer | 68800700 |
| Materialnummer (12NC) | 929001300202 |
| Lokal kod | 8291675 |
| SAP-Räknare - Antal per förpackning | 1 |
| EAN/UPC - Produkt/fodral | 8718696688007 |
| Räknare - antal förpackningar per kartong | 10 |
| EAN/UPC - Hölje | 8718696688014 |

Måttskiss



| Product | D1 | D2 | A1 | A2 | A3 |
|------------------------------------|---------|-------|------------|------------|------------|
| MAS LEDtube HF 1200mm UO 16W830 T8 | 25,6 mm | 28 mm | 1 198,1 mm | 1 205,2 mm | 1 212,3 mm |

Fotometriska data

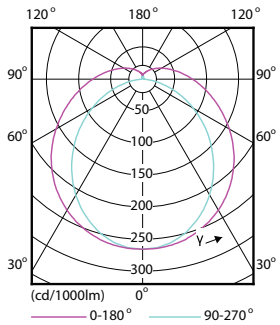


Spectral Power Distribution Colour - MAS LEDtube HF 1200mm UO 16W830 T8

General uniform lighting - MAS LEDtube HF 1200mm UO 16W830 T8

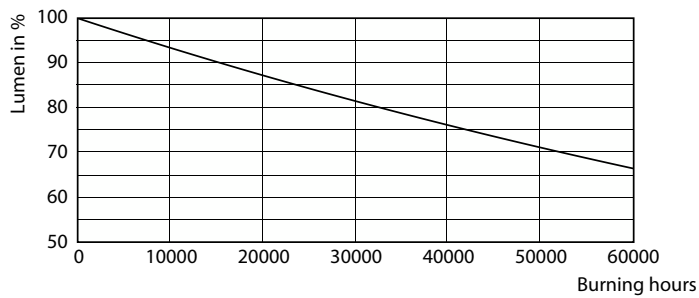
MASTER LEDtube InstantFit HF T8

Fotometriska data

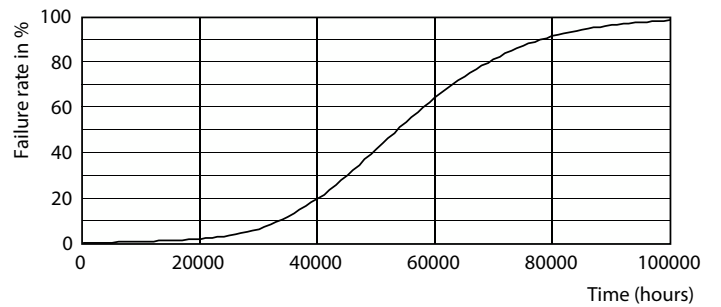


Light Distribution Diagram - MAS LEDtube HF 1200mm UO 16W830 T8

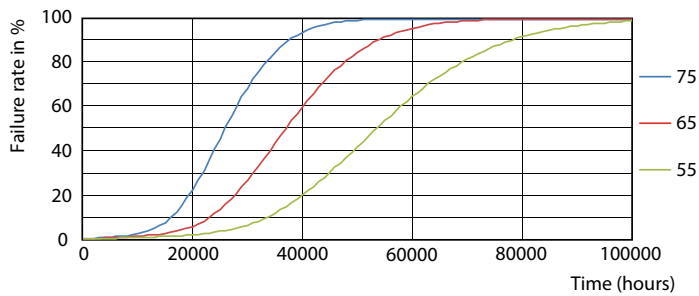
Livslängd



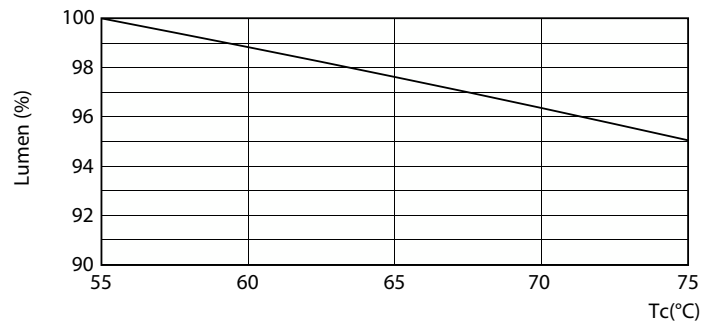
Lumen Maintenance Diagram - MAS LEDtube HF 1200mm UO 16W830 T8



Life Expectancy Diagram - MAS LEDtube HF 1200mm UO 16W830 T8



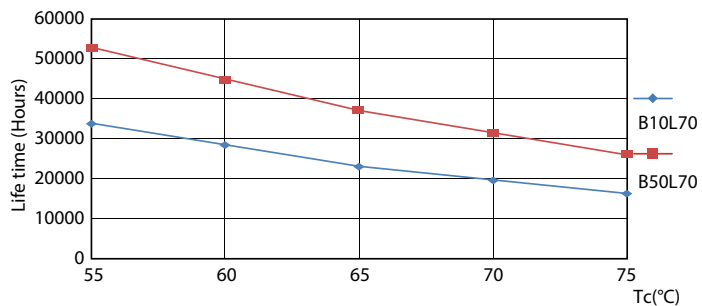
Life Expectancy Diagram - MAS LEDtube HF 1200mm UO 16W830 T8



Lumen Maintenance Diagram - MAS LEDtube HF 1200mm UO 16W830 T8

MASTER LEDtube InstantFit HF T8

Livslängd



Life Expectancy Diagram - MAS LEDtube HF 1200mm UO 16W830 T8

