



# MASTER LEDtube InstantFit HF



## MASTER LEDtube HF 1500mm UO 24W840 T8

Philips MASTER LEDtube InstantFit T8 integruje LED světelný zdroj do tradičního zářivkového tvaru. Jeho jedinečný design vytváří dokonale jednotný vizuální vzhled, který nelze odlišit od tradičních zářivek. Philips MASTER LEDtube InstantFit T8 je ideálním řešením pro zákazníky, kteří mají vyšší požadavky na světlo a chtějí maximalizovat hodnotu po celou dobu životnosti. Vysoká úspora energie a delší životnost přináší atraktivní návratnost a nízké celkové náklady na vlastnictví.

### Varování a bezpečnost

- POZNÁMKY: Celkovou energetickou účinnost a rozptyl světla jakékoli instalace využívající tyto světelné zdroje určuje design instalace.

### Údaje o produktu

Obecné informace	
Patice krytky	G13 ROT (Rotating) [Medium Bi-Pin Fluorescent]
Nominální životnost	60 000 h
Cyklus zapnutí	50 000
Lighting Technology	LED
Referenční měření toku	Sphere
Značka CE	Ano
Splňuje požadavky evropské směrnice RoHS	Ano
Světelně technické	
Kód barvy	840 [CCT of 4000K]
Vyzařovací úhel (jmen.)	160 stupňů
Světelný tok	3 700 lm
Barevné konstrukce	Studená bílá (CW)

Jmenovitá náhradní teplota chromatičnosti	4000 K
Měrný výkon (jmen.) (nom.)	154 lm/W
Konzistence barev	<6
Index podání barev (CRI)	83
Světelný tok na konci jmenovité životnosti (jmen.)	70 %
Provozní a elektrické	
Frekvence sítě	20000-75000 Hz
Vstupní frekvence	20000-75000 Hz
Spotřeba energie	24 W
Proud zdroje (max.)	750 mA
Proud zdroje (min.)	300 mA
Doba spuštění (jmen.)	0,5 s
Doba zahřívání do 60 % světla	0,5 s

# MASTER LEDtube InstantFit HF

Účinnost (zlomek)	0.9
Napětí (jmen.)	30-80 V

## Teplota okolí

Rozsah okolních teplot	-20 °C až 45 °C
Maximální teplota (jmen.)	55 °C

## Řízení a stmívání

Stmívatelné	Ne
-------------	----

## Mechanické a materiály

Materiál žárovky	Plast
Délka výrobku	1 500 mm

## Certifikace a použití

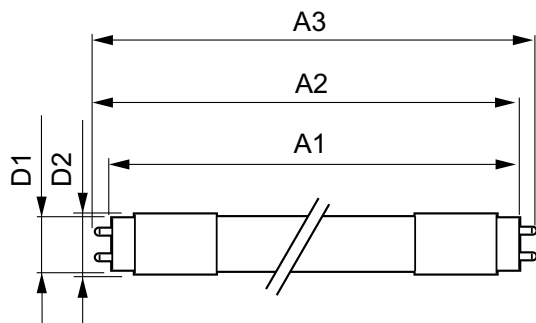
Třída energetické účinnosti	D
Výrobek šetřící energii	Ano
Certifikační značky	Splňuje požadavky směrnice RoHS TUV Značka CE Certifikát KEMA Keur

Spotřeba energie kWh/1000 h	24 kWh
Registrační číslo databáze EPREL	387376

## Označení a balení

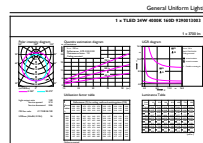
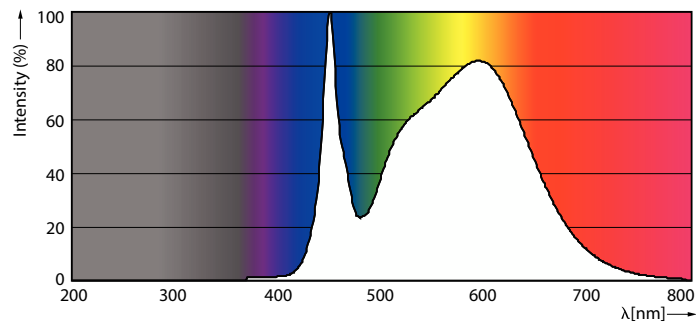
Objednací název produktu	MAS LEDtube HF 1500mm UO 24W840 T8
Celý název výrobku	MASTER LEDtube HF 1500mm UO 24W840 T8
Full EOC	871869668802100
Objednací kód	68802100
Číslo materiálu (12NC)	929001300302
Číslování SAP – počet v balení	1
EAN/UPC – výrobek/pouzdro	8718696688021
Číslování SAP – balení v krabici	10
Pouzdro – EAN/UPC	8718696688038

## Rozměrové výkresy



Product	D1	D2	A1	A2	A3
MAS LEDtube HF 1500mm UO 24W840 T8	25,6 mm	28 mm	1 498,7 mm	1 505,8 mm	1 512,9 mm

## Fotometrické údaje



Spectral Power Distribution Colour - MAS LEDtube HF 1500mm UO 24W840 T8

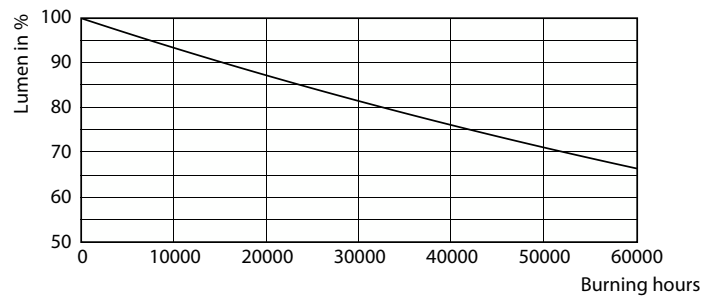
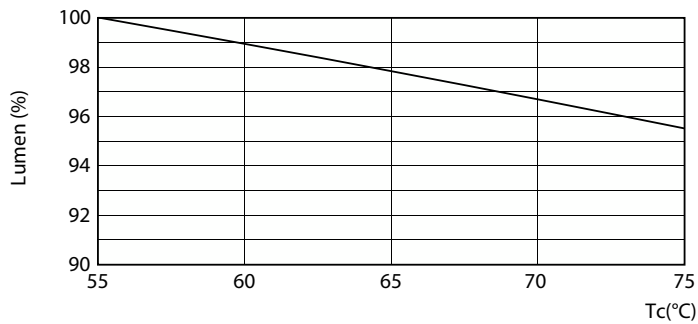
General uniform lighting - MAS LEDtube HF 1500mm UO 24W840 T8

# MASTER LEDtube InstantFit HF

## Fotometrické údaje

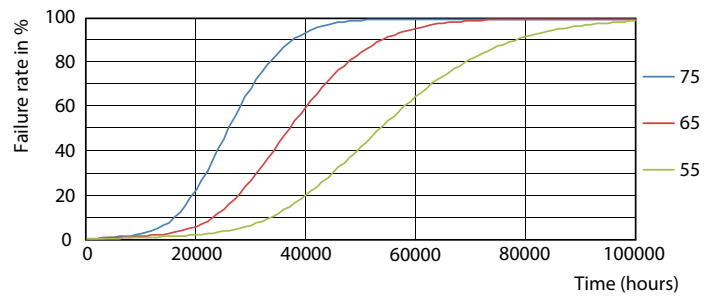
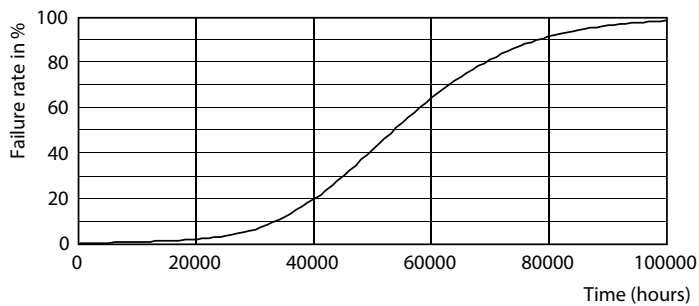
Light Distribution Diagram - MAS LEDtube HF 1500mm UO 24W840 T8

## Životnost



Lumen Maintenance Diagram - MAS LEDtube HF 1500mm UO 24W840 T8

Lumen Maintenance Diagram - MAS LEDtube HF 1500mm UO 24W840 T8

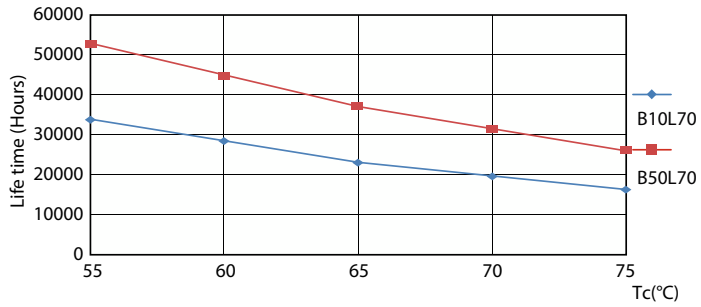


Life Expectancy Diagram - MAS LEDtube HF 1500mm UO 24W840 T8

Life Expectancy Diagram - MAS LEDtube HF 1500mm UO 24W840 T8

# MASTER LEDtube InstantFit HF

## Životnost



Life Expectancy Diagram - MAS LEDtube HF 1500mm UO 24W840 T8

