



MASTER LEDtube Universel T8

Master LEDtube Universel 1200mm UO 16W830 T8

Le nouveau tube Philips MASTER LEDtube Universel T8 facilite et simplifie vos projets d'éclairage. Plus besoin de vérifier la technologie du ballast : la conception unique du tube Philips MASTER LEDtube Universel T8 lui permet de s'adapter directement aux luminaires fonctionnant sur ballasts électromagnétiques, sur ballasts électroniques HF ou raccordés au secteur. Il est tellement simple à utiliser et vous n'avez plus besoin de stocker deux types de tubes ! Parfaitement sûr, fiable et facile à installer, Philips MASTER LEDtube Universel T8 constitue une alternative idéale aux tubes fluorescents standard. Il offre le meilleur rapport qualité/durée de vie, avec une consommation d'énergie et des coûts de maintenance réduits.

Données du produit

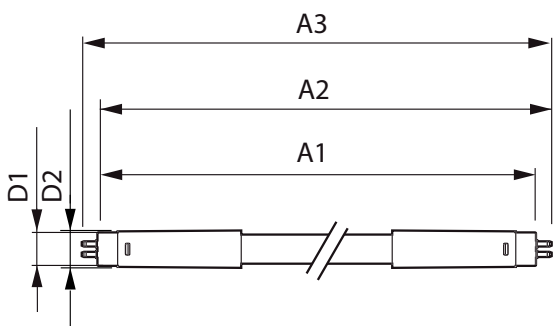
Caractéristiques générales		LLMF à la fin de la durée de vie nominale (nom.) 70 %	
Culot	G13 [Medium Bi-Pin Fluorescent]		
Conforme à la directive RoHS UE	Oui		
Application principale	Industrie		
Durée de vie nominale (nom.)	60000 h		
Cycle d'allumage	50000X		
Photométries et Colorimétries		Caractéristiques électriques	
Code couleur	830 [CCT de 3000 K]	Fréquence d'entrée	50 à 60 Hz
Flux lumineux (nom.)	2300 lm	Puissance (valeur nominale)	16 W
Flux lumineux (nominal) (nom.)	2300 lm	Courant lampe (nom.)	75 mA
Température de couleur proximale (nom.)	3000 K	Heure de démarrage (nom.)	0,5 s
Variation des coordonnées trichromatiques en fonction du temps de fonctionnement	<6	Temps de chauffage à 60% du flux lumineux (nom.)	0.5 s
Indice de rendu des couleurs (nom.)	83	Facteur de puissance (nom.)	0.9
		Tension (nom.)	220-240 V
		Températures	
		T-ambiante (max.)	45 °C
		Température ambiante (min.)	-20 °C
		Température de stockage (max.)	65 °C

MASTER LEDtube Universel T8

Température de stockage (min.)	-40 °C
Température maximum du boîtier (nom.)	45 °C
Gestion et gradation	
Intensité réglable	Non
Matériaux et finitions	
Longueur du produit	1200 mm
Normes et recommandations	
Classe énergétique	A++
Produit à faible consommation	oui
Marques d'homologation	RoHS compliance Déclaration CE Certificat KEMA

Consommation d'énergie kWh/1 000 h	16 kWh
Données logistiques	
Code de produit complet	871869672853600
Désignation Produit	Master LEDtube Universel 1200mm UO 16W830 T8
Code barre produit (EAN)	8718696728536
Code de commande	72853600
Unité d'emballage	1
Conditionnement par carton	10
Code industriel (12NC)	929001336002
Poids net (pièce)	0,270 kg

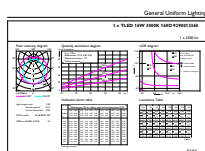
Schéma dimensionnel



TLED 16.5W-36W 2500lm 160D 3000K ND

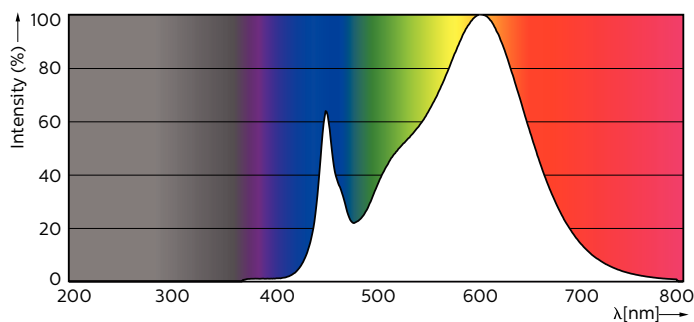
Product	D1	D2	A1	A2	A3
Master LEDtube Universel 1200mm UO 16W830 T8	25,7 mm	28 mm	1199,4 mm	1206,5 mm	1213,6 mm

Données photométriques



General Uniform Lighting
1 x 16W 16W 830 2300lm
1200mm

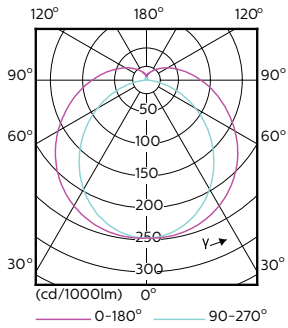
LEDtube 1200mm 16W G13 830 2300lm



LEDtube 1200mm 16W G13 830 2300lm

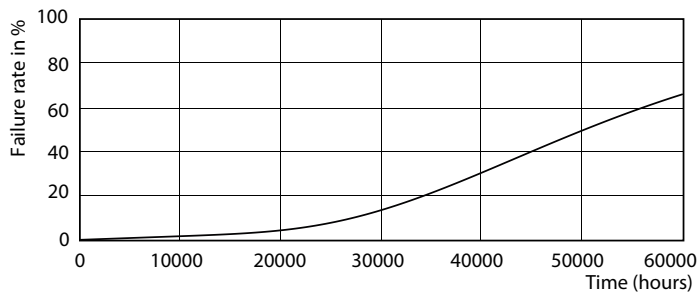
MASTER LEDtube Universel T8

Données photométriques

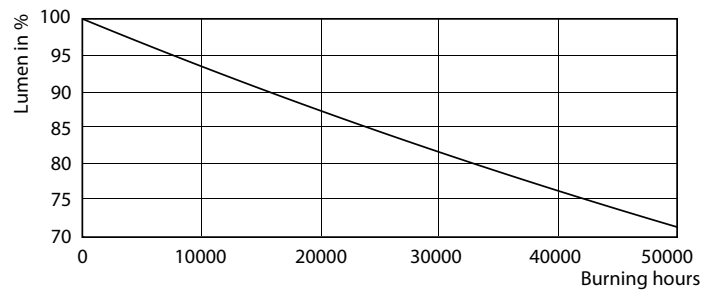


LEDtube 1200mm 16W G13

Durée de vie



LEDtube 1200mm 16W G13



LEDtube 1200mm 16W G13

