



# MASTER LEDtube Universel T8

## Master LEDtube Universel 1500mm UO 24W830 T8

Le nouveau tube Philips MASTER LEDtube Universel T8 facilite et simplifie vos projets d'éclairage. Plus besoin de vérifier la technologie du ballast : la conception unique du tube Philips MASTER LEDtube Universel T8 lui permet de s'adapter directement aux luminaires fonctionnant sur ballasts électromagnétiques, sur ballasts électroniques HF ou raccordés au secteur. Il est tellement simple à utiliser et vous n'avez plus besoin de stocker deux types de tubes ! Parfaitement sûr, fiable et facile à installer, Philips MASTER LEDtube Universel T8 constitue une alternative idéale aux tubes fluorescents standard. Il offre le meilleur rapport qualité/durée de vie, avec une consommation d'énergie et des coûts de maintenance réduits.

### Données du produit

| Caractéristiques générales   |                                  | Indice de rendu des couleurs (nom.)              |            | 83   |
|--|----------------------------------|--|------------|------|
| Culot  | G13 [ Medium Bi-Pin Fluorescent] | LLMF à la fin de la durée de vie nominale (nom.) |            | 70 % |
| Conforme à la directive RoHS UE  | Oui                              | Caractéristiques électriques                     |            |      |
| Application principale   | Industrie                        | Fréquence d'entrée                               | 50 à 60 Hz |      |
| Durée de vie nominale (nom.)   | 60000 h                          | Puissance (valeur nominale)                      | 24 W       |      |
| Cycle d'allumage   | 50000X                           | Courant lampe (nom.)                             | 110 mA     |      |
| Photométries et Colorimétries  |                                  | Heure de démarrage (nom.)                        | 0,5 s      |      |
| Code couleur   | 830 [ CCT de 3000 K]             | Temps de chauffage à 60% du flux lumineux (nom.) | 0.5 s      |      |
| Flux lumineux (nom.)   | 3400 lm                          | Facteur de puissance (nom.)                      | 0.9        |      |
| Flux lumineux (nominal) (nom.)   | 3400 lm                          | Tension (nom.)                                   | 220-240 V  |      |
| Température de couleur proximale (nom.)  | 3000 K                           |  |            |      |
| Variation des coordonnées trichromatiques en fonction du temps de fonctionnement | <6                               |  |            |      |

# MASTER LEDtube Universel T8

## Températures

|                                       |        |
|---------------------------------------|--------|
| T-ambiante (max.)                     | 45 °C  |
| Température ambiante (min.)           | -20 °C |
| Température de stockage (max.)        | 65 °C  |
| Température de stockage (min.)        | -40 °C |
| Température maximum du boîtier (nom.) | 45 °C  |

## Gestion et gradation

|                    |     |
|--------------------|-----|
| Intensité réglable | Non |
|--------------------|-----|

## Matériaux et finitions

|                     |         |
|---------------------|---------|
| Longueur du produit | 1500 mm |
|---------------------|---------|

## Normes et recommandations

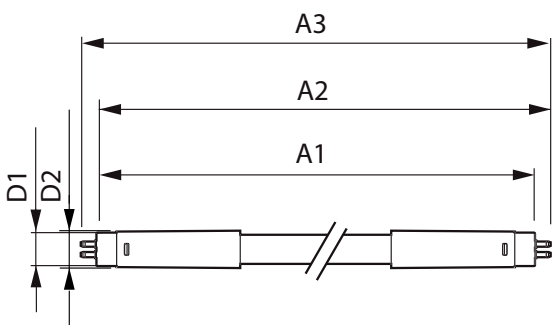
|                               |     |
|-------------------------------|-----|
| Classe énergétique            | A++ |
| Produit à faible consommation | oui |

|                                    |   |
|------------------------------------|---|
| Marques d'homologation             | RoHS compliance Déclaration CE<br>Certificat KEMA |
| Consommation d'énergie kWh/1 000 h | 24 kWh  |

## Données logistiques

|                            |   |
|----------------------------|---|
| Code de produit complet    | 871869672851200                                 |
| Désignation Produit        | Master LEDtube Universel 1500mm<br>UO 24W830 T8 |
| Code barre produit (EAN)   | 8718696728512                                   |
| Code de commande           | 72851200  |
| Unité d'emballage          | 1   |
| Conditionnement par carton | 10  |
| Code industriel (12NC)     | 929001336302                                    |
| Poids net (pièce)          | 0,450 kg  |

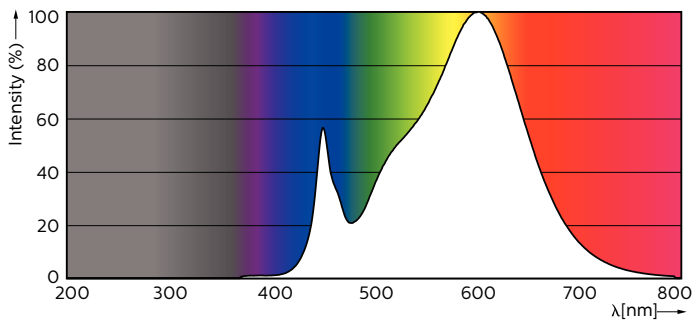
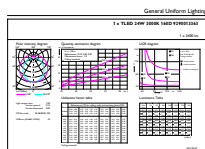
## Schéma dimensionnel



TLED 24.5W-58W 3700lm 160D 3000K ND

| Product   | D1      | D2    | A1      | A2        | A3        |
|---|---------|-------|---------|-----------|-----------|
| Master LEDtube Universel<br>1500mm UO 24W830 T8 | 25,7 mm | 28 mm | 1500 mm | 1507,1 mm | 1514,2 mm |

## Données photométriques



LEDtube 1500mm 24W G13 830 3400lm

LEDtube 1500mm 24W G13 830 3400lm

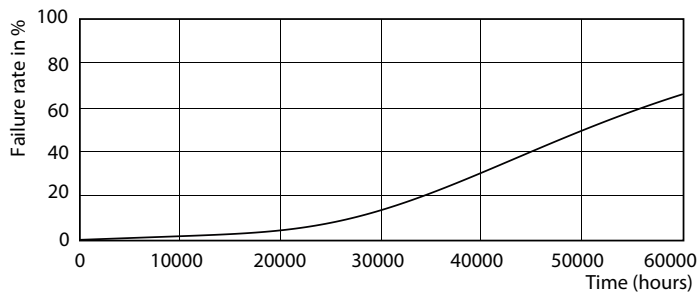
# MASTER LEDtube Universel T8

## Données photométriques



LEDtube 1200mm 16W G13

## Durée de vie



LEDtube 1200mm 16W G13



LEDtube 1200mm 16W G13

