



# MASTER LEDtube Universel T8

## Master LEDtube Universel 1500mm UO 24W840 T8

Le nouveau tube Philips MASTER LEDtube Universel T8 facilite et simplifie vos projets d'éclairage. Plus besoin de vérifier la technologie du ballast : la conception unique du tube Philips MASTER LEDtube Universel T8 lui permet de s'adapter directement aux luminaires fonctionnant sur ballasts électromagnétiques, sur ballasts électroniques HF ou raccordés au secteur. Il est tellement simple à utiliser et vous n'avez plus besoin de stocker deux types de tubes ! Parfaitement sûr, fiable et facile à installer, Philips MASTER LEDtube Universel T8 constitue une alternative idéale aux tubes fluorescents standard. Il offre le meilleur rapport qualité/durée de vie, avec une consommation d'énergie et des coûts de maintenance réduits.

### Données du produit

#### Caractéristiques générales

Culot	G13 [ Medium Bi-Pin Fluorescent ]
Application principale	Industrie
Durée de vie nominale (nom.)	60000 h
Cycle d'allumage	50000X
B50L70	60000 h

#### Photométries et Colorimétries

Code couleur	840 [ CCT de 4000K ]
Flux lumineux (nom.)	3700 lm
Flux lumineux (nominal) (nom.)	3700 lm
Température de couleur proximale (nom.)	4000 K
Variation des coordonnées trichromatiques en fonction du temps de fonctionnement	<6

Indice de rendu des couleurs (nom.)	83
LLMF à la fin de la durée de vie nominale (nom.)	70 %

#### Caractéristiques électriques

Fréquence d'entrée	50 à 60 Hz
Puissance (valeur nominale)	24 W
Courant lampe (nom.)	110 mA
Heure de démarrage (nom.)	0,5 s
Temps de chauffage à 60% du flux lumineux (nom.)	0.5 s
Facteur de puissance (nom.)	0.9
Tension (nom.)	220-240 V

# MASTER LEDtube Universel T8

## Températures

T-ambiante (max.)	45 °C
Température ambiante (min.)	-20 °C
Température de stockage (max.)	65 °C
Température de stockage (min.)	-40 °C
Température maximum du boîtier (nom.)	45 °C

## Gestion et gradation

Intensité réglable	Non
--------------------	-----

## Matériaux et finitions

Longueur du produit	1500 mm
---------------------	---------

## Normes et recommandations

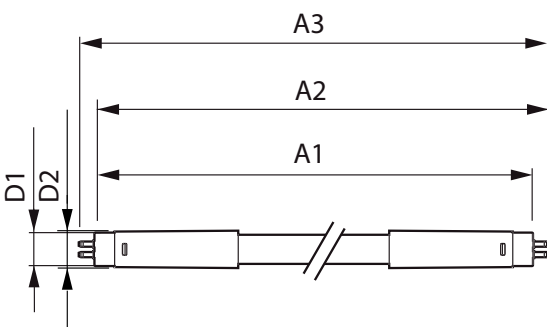
Classe énergétique	A++
Produit à faible consommation	oui

Marques d'homologation	RoHS compliance Déclaration CE Certificat KEMA
Consommation d'énergie kWh/1 000 h	24 kWh

## Données logistiques

Code de produit complet	871869670533900
Désignation Produit	Master LEDtube Universel 1500mm UO 24W840 T8
Code barre produit (EAN)	8718696705339
Code de commande	70533900
Unité d'emballage	1
Conditionnement par carton	10
Code industriel (12NC)	929001336402
Poids net (pièce)	0,450 kg

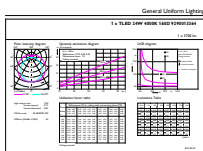
## Schéma dimensionnel



TLED 24.5W-58W 3700lm 160D 4000K ND

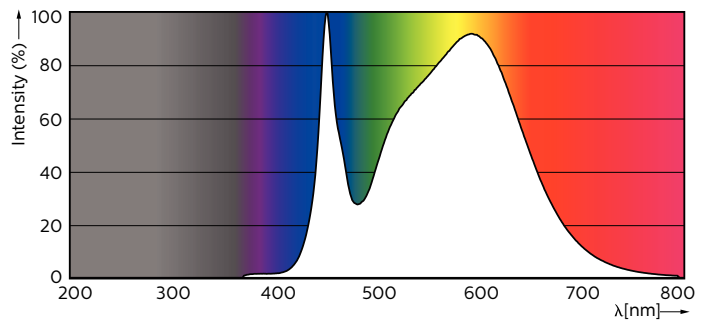
Product	D1	D2	A1	A2	A3
Master LEDtube Universel 1500mm UO 24W840 T8	25,7 mm	28 mm	1500 mm	1507,1 mm	1514,2 mm

## Données photométriques



Product Reference: 871869670533900 Page: 17

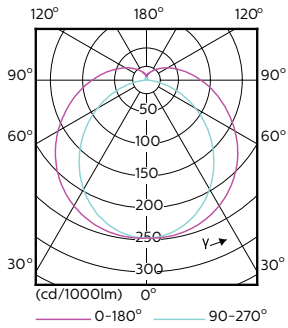
LEDtube 1500mm 24W G13 840 3700lm



LEDtube 1500mm 24W G13 840 3700lm

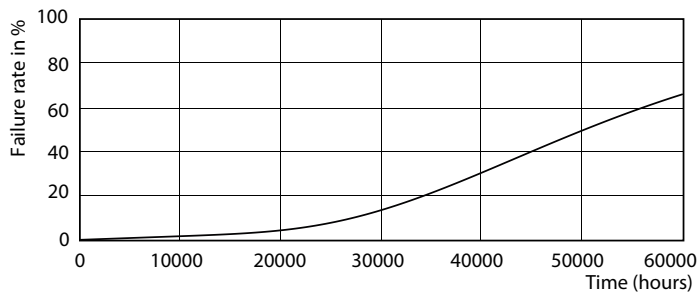
# MASTER LEDtube Universel T8

## Données photométriques

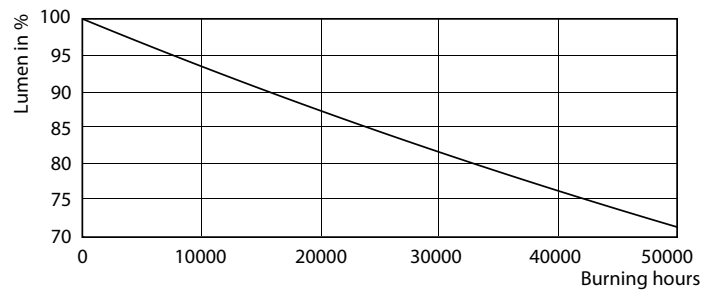


LEDtube 1200mm 16W G13

## Durée de vie



LEDtube 1200mm 16W G13



LEDtube 1200mm 16W G13

