

# T8

## 14T8/COR/48-835/IF20/G 10/1

Les versions InstantFit (type A/type C) ou MainsFit (contournement de ballast/type B) sont offertes pour nos TLED. Les lampes InstantFit fonctionnent avec un large éventail de ballasts et de pilotes à DEL. Seule l'option InstantFit procure plus de 15 000 combinaisons de lampe et de ballast offrant un éclairage uniforme, des économies d'énergie et une longue durée de vie. Nos produits MainsFit ont une conception à double embout qui simplifie l'installation et ils sont dotés d'un circuit de sécurité exclusif qui minimise le risque d'électrocution. La taille des lampes varie de 2 pi à 8 pi et les lampes en forme de U offrent une variété de rendements en lumen.

### Données du produit

Renseignements généraux		Courant de la lampe (min.)		100 mA
Culot	G13 [ Medium Bi-Pin Fluorescent]	Temps d'allumage (nom.)		0,5 s
Conformes aux directives EU RoHS.	Oui	Temps de préchauffage pour 60 % d'éclairage (nom.)		0,5 s
Durée de vie (nom.)	50000 h	Facteur de puissance (nom.)		0,9
Cycle de commutation	50 000 x	Tension (nom.)		120-277, 347 V
Données techniques sur l'éclairage		Température		
Code de couleur	835 [ TCP de 3 500 K]	Température ambiante (max.)		45 °C
Flux lumineux (nom.)	2000 lm	Température ambiante (min.)		-20 °C
Température selon la couleur corrélée (nom.)	3500 K	Température de stockage (max.)		65 °C
Constance de la couleur	<6	Température de stockage (min.)		-40 °C
Indice de rendu des couleurs (nom.)	82	T boîtier maximum (nom.)		50 °C
Llmf à la fin de la durée nominale (nom.)	70 %	Commandes et gradation		
Fonctionnement et électricité		Intensité réglable		No
Fréquence d'entrée	25000-105000 Hz			
Power (Rated) (Nom)	14 W			
Courant de la lampe (max.)	260 mA			

# T8

## Mécanique et boîtier

Longueur du produit 1200 mm

## Approbation et utilisation

Étiquette d'efficacité énergétique (EEL) Not applicable  
 Produit écoénergétique Yes  
 Marques d'approbation UL certificate RoHS compliance  
 Certifications énergétiques DLC Standard

## Données de produit

Nom du produit de la commande 14T8/COR/48-835/IF20/G 10/1

EAN/CUP – Produit	046677452759
Code de commande	470104
Numérateur – Quantité par emballage	1
Numérateur – Emballages par boîte extérieure	10
Numéro de matériau (12NC)	929001343134
Poids net (pièce)	0,215 kg

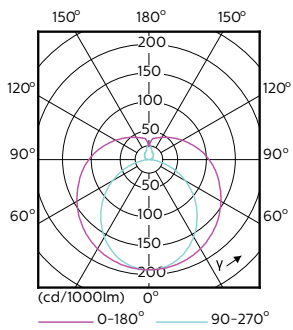
## Schéma dimensionnel

A3

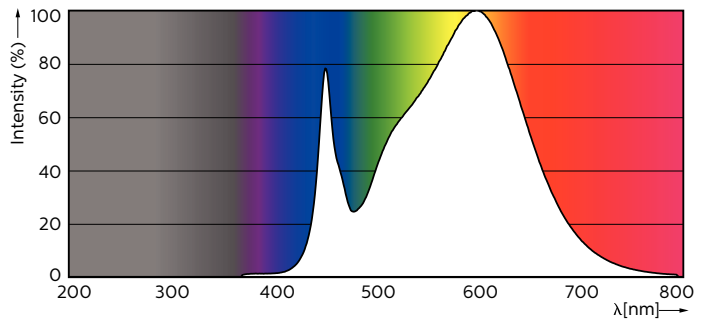
Product	D1	D2	A1	A2	A3
14T8/COR/48-835/IF20/G 10/1	25,7 mm	28 mm	1198 mm	1205 mm	1212 mm

14T8 PRO LED/48-3500 IF G 10/1

## Données photométriques

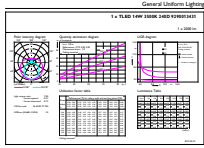


LEDtube 1200mm 17W G13 2100lm



LEDtube PRO 1200mm 14W G13 835 2000lm

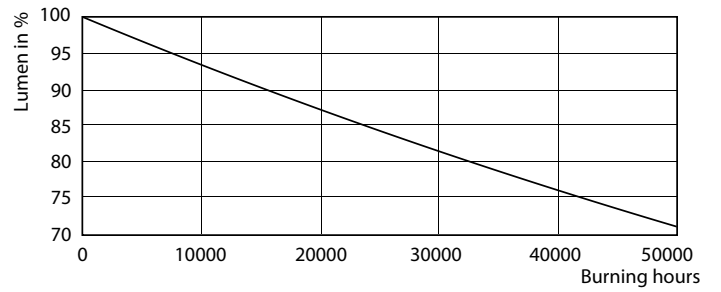
Données photométriques



Product Parameters 41 Photo Lighting 8.1 Page 17

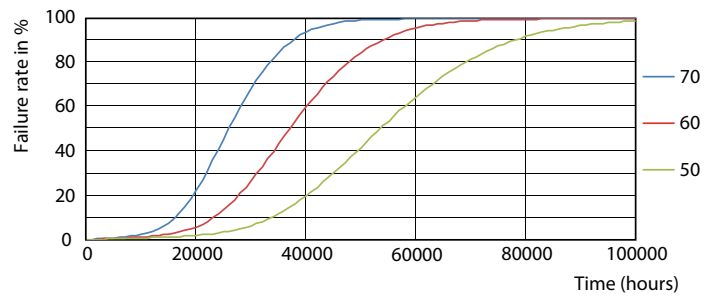
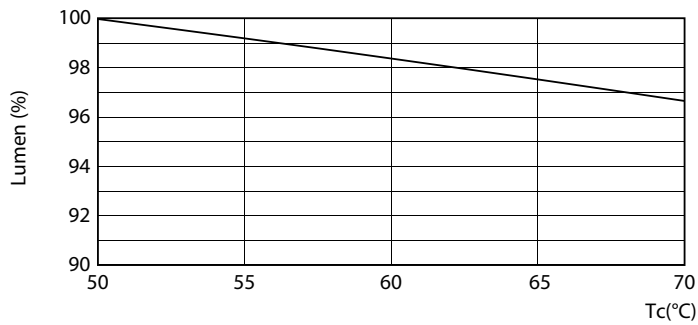
LEDtube PRO 1200mm 14W G13 835 2000lm

Durée de vie



LEDtube PRO 1200mm 14W G13 2000lm

LEDtube PRO 1200mm 14W G13 2000lm

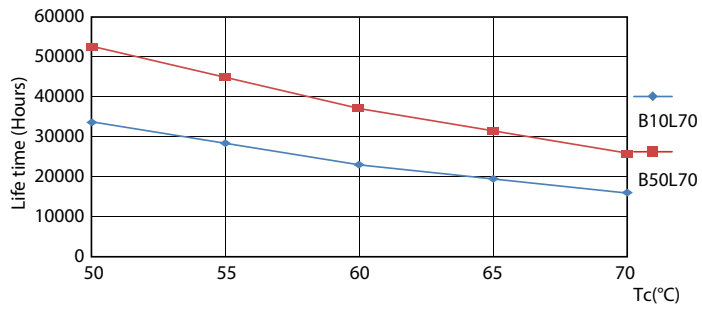


12W G13

12W G13

# T8

## Durée de vie



12W G13

