



MASTER LEDtube T8 KVG/VVG

MASTER LEDtube 1500mm UE 21.5W 840 T8

Die Philips MASTER LEDtube KVG/VVG eignen sich hervorragend als Alternative für herkömmliche T8-Leuchtstofflampen am KVG/VVG und ermöglichen erhebliche Energieeinsparungen. Es gibt Ausführungen in drei unterschiedlichen Lichtstromklassen, um auch anspruchsvollen Anforderungen gerecht zu werden: StandardOutput (SO): bis zu 2.000 Lumen | HighOutput (HO): bis zu 3.100 Lumen | UltraOutput (UO): bis zu 3.700 Lumen.

Produkt Daten

Allgemeine Eigenschaften		Lampenstrom (max.)	
Socket	G13 [Medium Bi-Pin Fluorescent]	Lampenstrom (min.)	111 mA
EU RoHS-konform	Ja	Startzeit (Nom)	83 mA
Nennlebensdauer (Nom)	70000 h	Aufwärmzeit bis 60 % Licht (Nom)	0,5 s
Schaltzyklus	200000X	Leistungsfaktor (Nom)	0,9
Lichttechnische Daten		Spannung (Nom)	220-240 V
Farbcode	840 [CCT von 4000 K]	Temperaturkenndaten	
Ausstrahlungswinkel (Nom)	160 °	Umgebungstemperatur (max.)	35 °C
Lichtstrom (Nom)	3700 lm	Umgebungstemperatur (min.)	-20 °C
Ähnlichste Farbtemperatur (Nom)	4000 K	Lagertemperatur (max)	65 °C
Farbkonsistenz	<6	Lagertemperatur (min)	-40 °C
Farbwiedergabeindex (Nom.)	83	Gehäusetemperatur (max)	60 °C
Restlichtstrom am Ende der Nennlebensdauer (Nom)	70 %	Dimmen	
Elektrische Kenndaten		Dimmbar	Nein
Eingangsfrequenz	50 bis 60 Hz	Mechanische Kenndaten	
Power (Rated) (Nom)	21.5 W	Kolbenmaterial	Kunststoff

MASTER LEDtube T8 KVG/VVG

Produktlänge	1500 mm
--------------	---------

Zulassungen und Anwendungseigenschaften

Energieeffizienz-Label (EEL)	A++
Energiesparendes Produkt	ja
Zeichen & Zertifikate	CE RoHS compliance KEMA-KEUR(DEKRA) Zertifikat
Energieverbrauch kWh/1.000 Std.	22 kWh

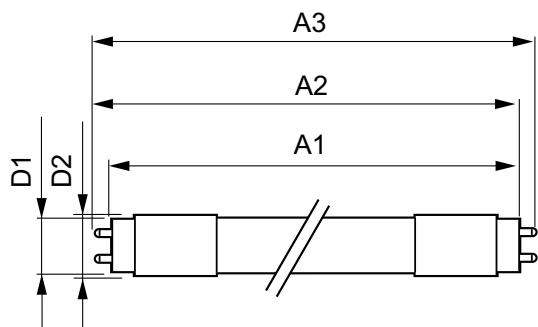
Produktdaten

Gesamt-Produktcode	871869673154300
--------------------	-----------------

Bestell-Produktname	MASTER LEDtube 1500mm UE 21.5W 840 T8
EAN/UPC - Produkt	8718696731543
Bestellcode	73154300
Anzahl pro Verpackung	1
Anzahl pro Umverpackung	10
Material-Nr. (12NC)	929001377002
Nettogewicht (Einzelteil)	0,270 kg

Hinweise

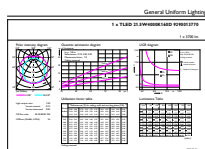
Abmessungsskizzen



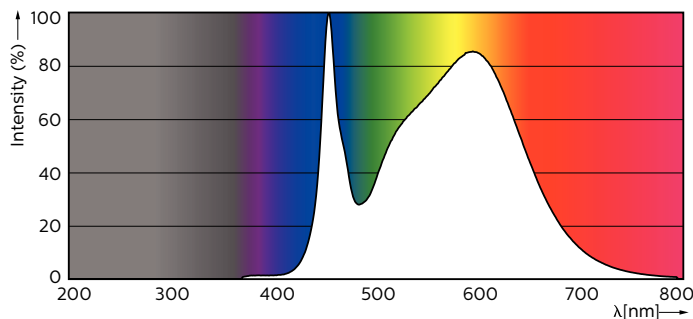
TLED 5ft 21.5-58W 3700lm 4000K G13 ND

Product	D1	D2	A1	A2	A3
MASTER LEDtube 1500mm UE 21.5W 840 T8	25,8 mm	28 mm	1498,8 mm	1505,9 mm	1513 mm

Photometrische Daten



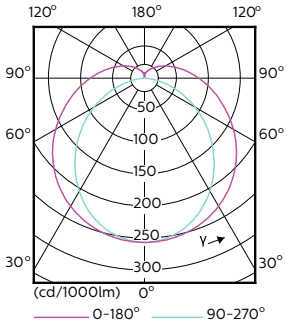
LEDtube 1500mm 22W G13 840 3700lm



LEDtube 1500mm 22W G13 840 3700lm

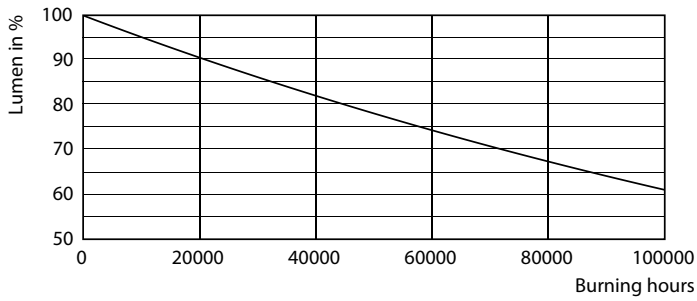
MASTER LEDtube T8 KVG/VVG

Photometrische Daten

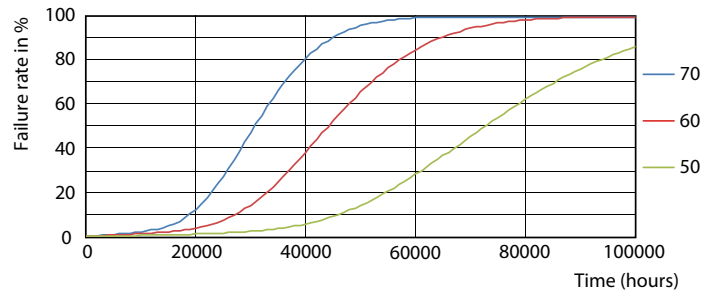


LEDtube 1200mm 15W G13 840 2500lm

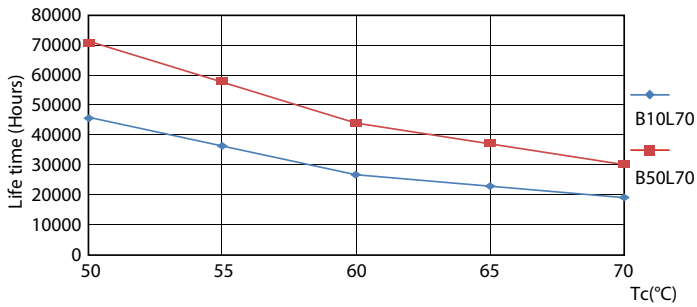
Lebensdauer



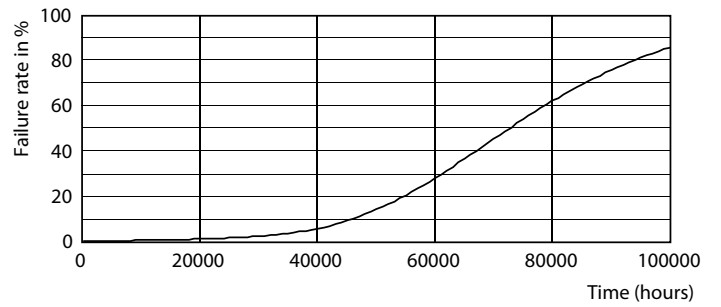
LEDtube G13 ND



LEDtube G13 ND FailureRate



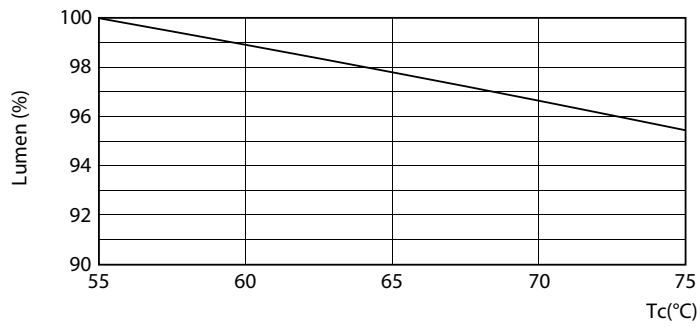
LEDtube G13 ND LifetimeVsTc



LEDtube G13 ND

MASTER LEDtube T8 KVG/VVG

Lebensdauer



LEDtube G13 21.5W ND LumenVsTc

