

MASTER LEDtube (EM/MAINS)

MAS LEDtube 1500mm UE 21.5W 865 T8

De Philips MASTER LEDtube integreert een LED-lichtbron in de vorm van een traditionele lineaire fluorescentielamp die geschikt is voor armaturen met electromagnetische voorschakelapparatuur. Zijn unieke ontwerp creëert een perfect uniforme visuele verschijning die niet onderscheiden kan worden van een traditionele fluorescentielamp. De MASTER LEDtube is de ideale oplossing voor klanten die hogere verlichtingseisen stellen en de waarde over de levensduur willen maximaliseren (en dus de langste levensduur nodig hebben). De lampen bieden uitgebreide energiebesparingen en verlagen de totale eigendomskosten. De effectieve lichtopbrengst is afhankelijk van het gehele lichtstelsel; o.a. het gebruikte armatuur.

Product gegevens

Algemene informatie	
Lampvoet	G13 [Medium Bi-Pin Fluorescent]
RoHS-merkteken	RoHS mark
Nominale levensduur (nom.)	70000 h
Schakelcyclus	200.000X
B50L70	70000 h h

Eisen aan armatuurontwerp	
Kleurcode	865 [CCT of 6500K]
Bundelhoek (nom.)	160 °
Lichtstroom (nom.)	3700 lm
Lichtstroom (opgegeven) (nom.)	3700 lm
Opgegeven bundelbreedte	160 °
Gecorreleerde kleurtemperatuur (nom.)	6500 K
Kleurconsistentie	<6

Kleurweergave-index (nom.)	83
Llmf bij einde nominale levensduur (nom.)	70 %

Bedrijfs- en Elektrische gegevens	
Ingangsfrequentie	50 tot 60 Hz
Power (Rated) (Nom)	21.5 W
Lampstroom (max.)	111 mA
Lampstroom (min.)	83 mA
Opstarttijd (nom.)	0,5 s
Opwarmtijd tot 60% lichtopbrengst (nom.)	0.5 s
Power Factor (nom.)	0.9
Spanning (nom.)	220-240 V

Temperatuur	
T-omgeving (max.)	35 °C

MASTER LEDtube (EM/MAINS)

T-omgeving (min.)	-20 °C
T-opslag (max.)	65 °C
T-opslag (min.)	-40 °C
T-behuizing maximaal (nom.)	60 °C

Regelsystemen en Dimmers

Dimbaar	Nee
---------	-----

Mechanische eigenschappen en Behuizing

Productlengte	1500 mm
---------------	---------

Goedkeuring en Toepassing

Energie-efficiëntielabel (EEL)	A++
Energiebesparend product	Yes
Goedkeuringsmerktekens	CE-markering RoHS compliance KEMA Keur-certificaat

Energieverbruik kWh/1000 uur	22 kWh
------------------------------	--------

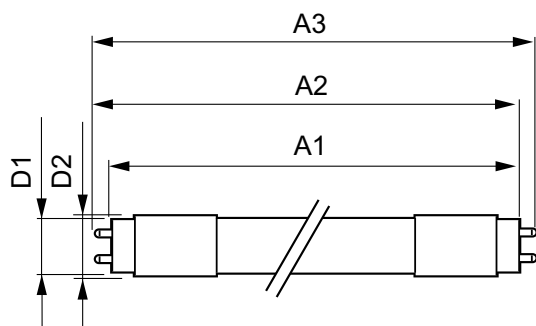
Productgegevens

Volledige productcode	871869673156700
Productnaam voor bestelling	MAS LEDtube 1500mm UE 21.5W 865 T8
EAN/UPC - Product	8718696731567
Bestelcode	73156700
Local Code	MTEMUE12021W865
Numerator - Aantal per pak	1
Numerator - Dozen per buitendoos	10
Materiaalnr. (12NC)	929001377102
Netto gewicht (per stuk)	0,270 kg

Waarschuwingen en veiligheid

- LET OP: Het algehele rendement en de lichtdistributie van elke installatie waarbij deze lampen worden toegepast wordt bepaald door het ontwerp van de betreffende installatie.

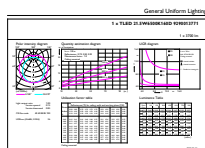
Maatschets



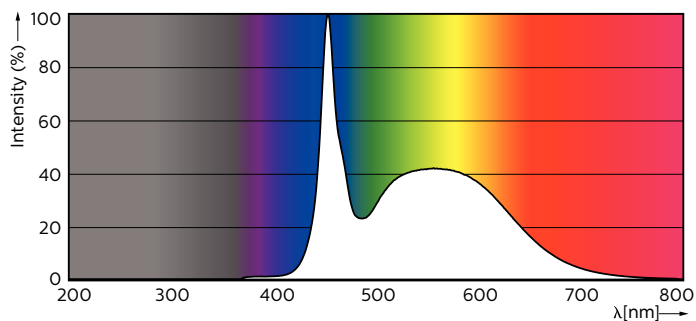
TLED 5ft 21.5-58W 3700lm 6500K G13 ND

Product	D1	D2	A1	A2	A3
MAS LEDtube 1500mm UE 21.5W 865 T8	25,8 mm	28 mm	1498,8 mm	1505,9 mm	1513 mm

Fotometrische gegevens



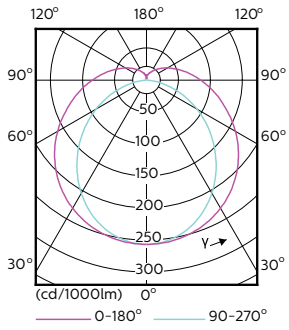
LEDtube 1500mm 22W G13 865 3700lm



LEDtube 1200mm 15W G13 865 2500lm

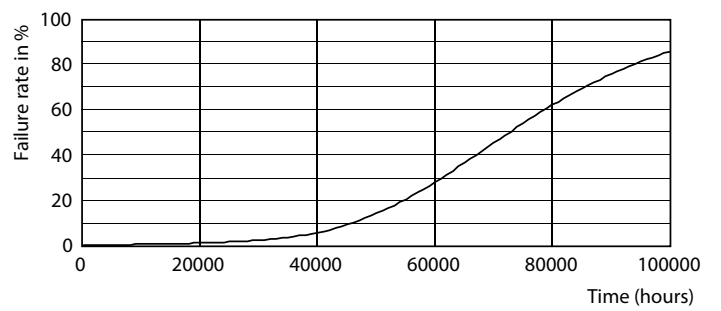
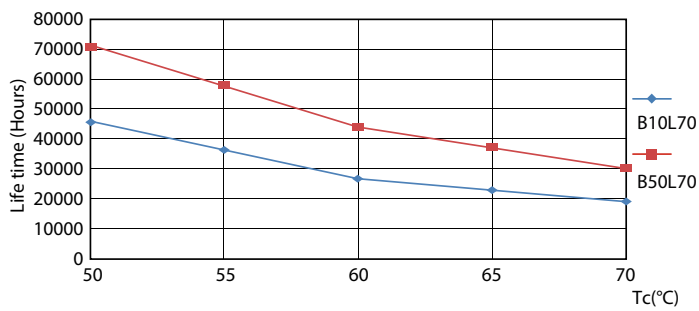
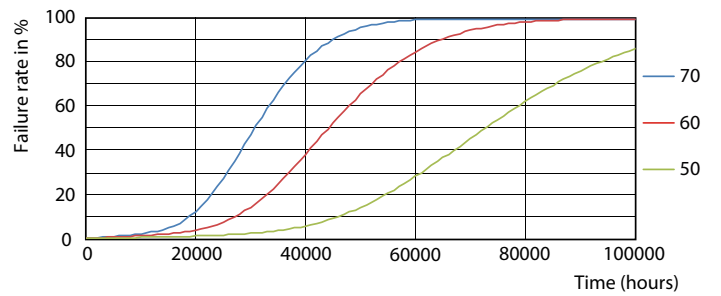
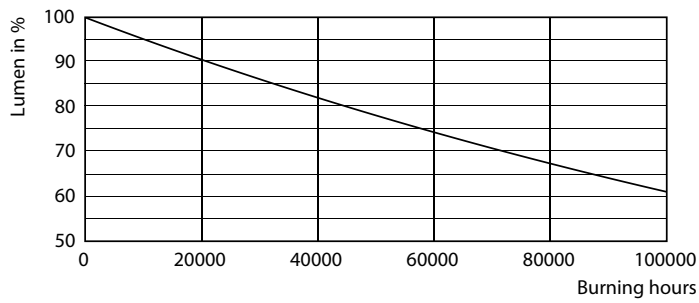
MASTER LEDtube (EM/MAINS)

Fotometrische gegevens



LEDtube 1200mm 15W G13 840 2500lm

Levensduur



MASTER LEDtube (EM/MAINS)

Levensduur

