



# Tube LED MASTER LEDtube InstantFit HF T5

## MAS LEDtube HF 600mm HE 8W 865 T5

La lampe Philips MASTER LEDtube InstantFit T5 intègre une source lumineuse LED dans le format d'une lampe fluorescente classique. Sa conception unique permet de créer une apparence visuelle parfaitement uniforme qu'il n'est pas possible de distinguer du fluorescent traditionnel. La lampe MASTER LEDtube InstantFit T5 est la solution idéale pour les clients ayant des exigences plus élevées en termes de flux lumineux et qui recherchent le meilleur rapport qualité/durée de vie. Économies d'énergie et plus longue durée de vie avec un délai de récupération et un coût total de possession intéressants.

### Données du produit

Caractéristiques générales		LLMF à la fin de la durée de vie nominale (nom.) 70 %	
Culot	G5 [ G5]		
Durée de vie nominale (nom.)	50000 h		
Cycle d'allumage	50000X		
B50L70	50000 h		
Photométries et Colorimétries		Caractéristiques électriques	
Code couleur	865 [ CCT de 6500 K]	Fréquence d'entrée	35000-70000 Hz
Flux lumineux (nom.)	1050 lm	Puissance (valeur nominale)	8 W
Flux lumineux (nominal) (nom.)	1050 lm	Courant lampe (max.)	350 mA
Température de couleur proximale (nom.)	6500 K	Courant lampe (min.)	150 mA
Variation des coordonnées trichromatiques en fonction du temps de fonctionnement	<6	Heure de démarrage (nom.)	0,5 s
Indice de rendu des couleurs (nom.)	83	Temps de chauffage à 60% du flux lumineux (nom.)	0.5 s
		Facteur de puissance (nom.)	0.9
		Tension (nom.)	40-60 V

# Tube LED MASTER LEDtube InstantFit HF T5

## Températures

T-ambiante (max.)	45 °C
Température ambiante (min.)	-20 °C
Température de stockage (max.)	65 °C
Température de stockage (min.)	-40 °C
Température maximum du boîtier (nom.)	65 °C

## Gestion et gradation

Intensité réglable	Non
--------------------	-----

## Matériaux et finitions

Longueur du produit	600 mm
---------------------	--------

## Normes et recommandations

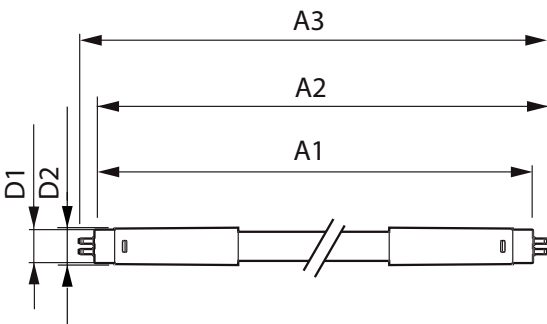
Classe énergétique	A+
Produit à faible consommation	oui

Marques d'homologation	Déclaration CE RoHS compliance Certificat KEMA
Consommation d'énergie kWh/1 000 h	10 kWh

## Données logistiques

Code de produit complet	871869674327000
Désignation Produit	MAS LEDtube HF 600mm HE 8W 865 T5
Code barre produit (EAN)	8718696743270
Code de commande	74327000
Unité d'emballage	1
Conditionnement par carton	10
Code industriel (12NC)	929001390902
Poids net (pièce)	0,080 kg

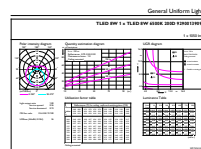
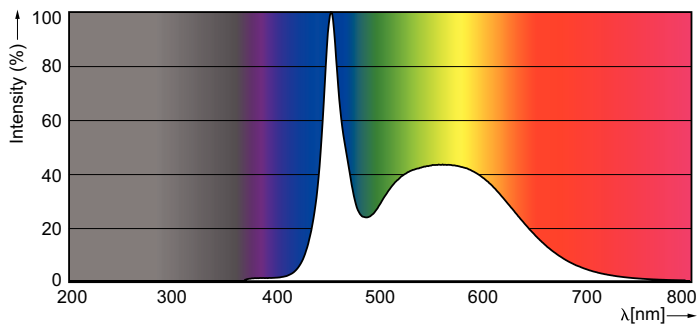
## Schéma dimensionnel



TLED 600mm 230V8W-14W 1050lm 160D 6500K

Product	D1	D2	A1	A2	A3
MAS LEDtube HF 600mm HE 8W 865 T5	15,5 mm	18,8 mm	549 mm	556,1 mm	563,2 mm

## Données photométriques



LEDtube 600mm 8W G5 865 1050lm

# Tube LED MASTER LEDtube InstantFit HF T5

## Données photométriques



LEDtube 600mm 8W G5 830 1000lm

## Durée de vie



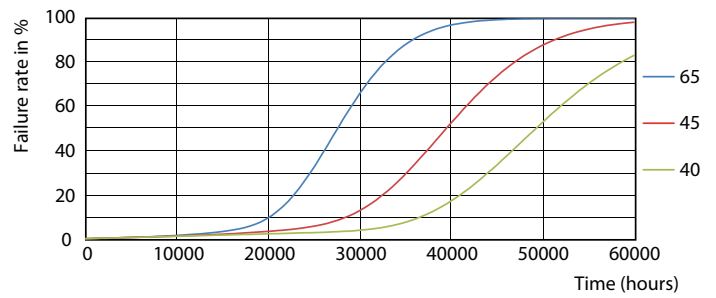
LEDtube 600mm 8W G5 830 1000lm



LEDtube 600mm 8W G5 830 1000lm



LEDtube 600mm 8W G5 830 1000lm



LEDtube 600mm 8W G5 830 1000lm

## Tube LED MASTER LEDtube InstantFit HF T5

### Durée de vie



LEDtube 600mm 8W G5 830 1000lm

