



Tube LED MASTER LEDtube InstantFit HF T5

Master LEDtube HF 1200mm HE 16.5W 830 T5

La lampe Philips MASTER LEDtube InstantFit T5 intègre une source lumineuse LED dans le format d'une lampe fluorescente classique. Sa conception unique permet de créer une apparence visuelle parfaitement uniforme qu'il n'est pas possible de distinguer du fluorescent traditionnel. La lampe MASTER LEDtube InstantFit T5 est la solution idéale pour les clients ayant des exigences plus élevées en termes de flux lumineux et qui recherchent le meilleur rapport qualité/durée de vie. Économies d'énergie et plus longue durée de vie avec un délai de récupération et un coût total de possession intéressants.

Données du produit

Caractéristiques générales		LLMF à la fin de la durée de vie nominale (nom.) 70 %	
Culot	G5 [G5]		
Conforme à la directive RoHS UE	Oui		
Durée de vie nominale (nom.)	50000 h		
Cycle d'allumage	50000X		
Photométries et Colorimétries		Caractéristiques électriques	
Code couleur	830 [CCT de 3000 K]	Fréquence d'entrée	35000-70000 Hz
Flux lumineux (nom.)	2300 lm	Puissance (valeur nominale)	16,5 W
Température de couleur proximale (nom.)	3000 K	Courant lampe (max.)	350 mA
Variation des coordonnées trichromatiques en fonction du temps de fonctionnement	<6	Courant lampe (min.)	150 mA
Indice de rendu des couleurs (nom.)	83	Heure de démarrage (nom.)	0,5 s
		Temps de chauffage à 60% du flux lumineux (nom.)	0,5 s
		Facteur de puissance (nom.)	0,9
		Tension (nom.)	90-130 V

Tube LED MASTER LEDtube InstantFit HF T5

Températures

T-ambiante (max.)	45 °C
Température ambiante (min.)	-20 °C
Température de stockage (max.)	65 °C
Température de stockage (min.)	-40 °C
Température maximum du boîtier (nom.)	65 °C

Gestion et gradation

Intensité réglable	Non
--------------------	-----

Matériaux et finitions

Matériaux des ampoules	Glass
Longueur du produit	1200 mm

Normes et recommandations

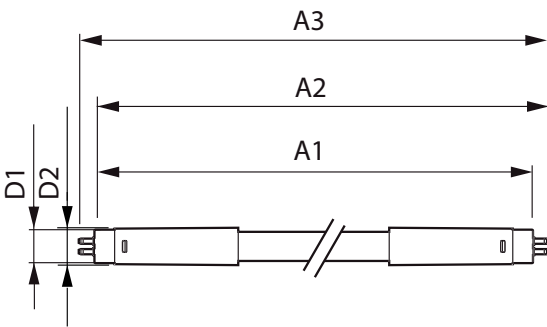
Classe énergétique	A+
Produit à faible consommation	oui

Marques d'homologation	Déclaration CE RoHS compliance Certificat KEMA
Consommation d'énergie kWh/1 000 h	20 kWh

Données logistiques

Code de produit complet	871869674329400
Nom du produit de la commande	Master LEDtube HF 1200mm HE 16.5W 830 T5
Code barre produit (EAN)	8718696743294
Code de commande	74329400
Unité d'emballage	1
Conditionnement par carton	10
Code industriel (12NC)	929001391002
Poids net (pièce)	0,159 kg

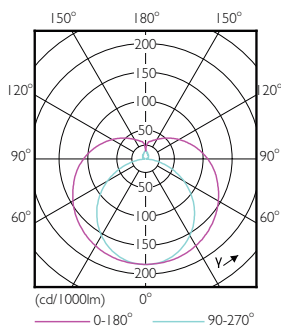
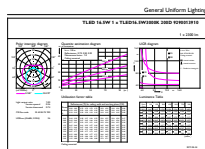
Schéma dimensionnel



TLED 1200mm 230V14W-28W 2100lm 160D 300

Product	D1	D2	A1	A2	A3
Master LEDtube HF 1200mm HE 16.5W 830 T5	15,5 mm	18,8 mm	1149 mm	1156,1 mm	1163,2 mm

Données photométriques



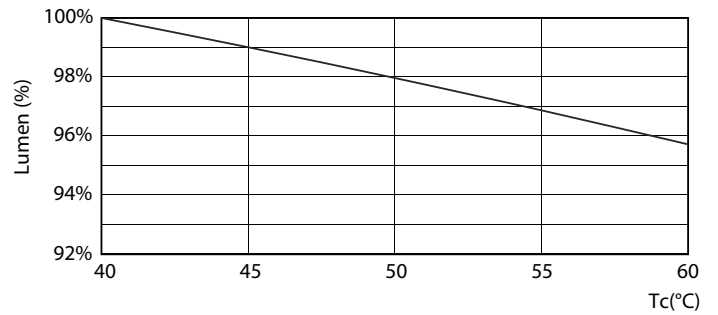
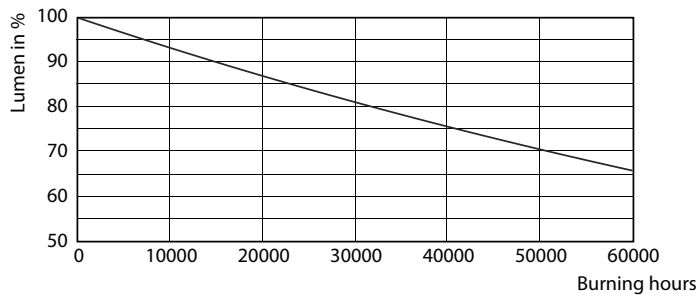
LEDtube 1200mm 16-5W G5 830 2300lm

LEDtube 600mm 8W G5 830 1000lm

Tube LED MASTER LEDtube InstantFit HF T5

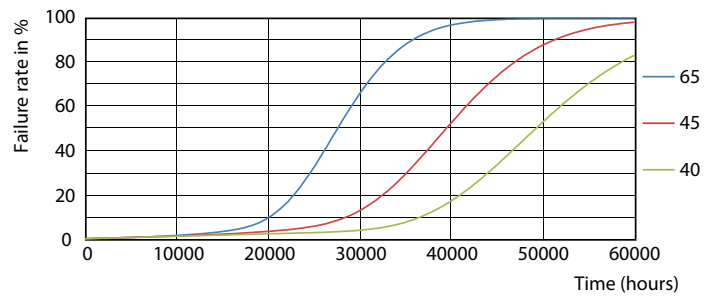
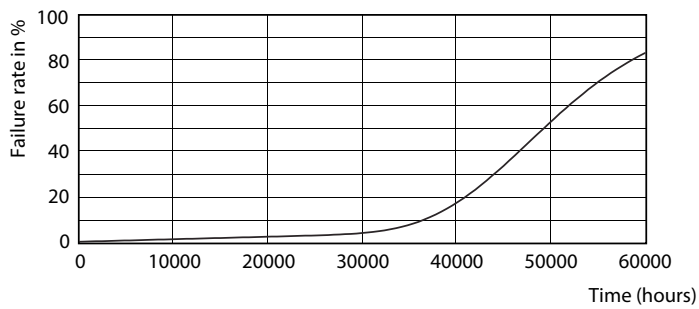
Données photométriques

Durée de vie



LEDtube 600mm 8W G5 830 1000lm

LEDtube 600mm 8W G5 830 1000lm



LEDtube 600mm 8W G5 830 1000lm

LEDtube 600mm 8W G5 830 1000lm

Tube LED MASTER LEDtube InstantFit HF T5

Durée de vie



LEDtube 600mm 8W G5 830 1000lm

