



# Tube LED MASTER LEDtube InstantFit HF T5

## Master LEDtube HF 1200mm HE 16.5W 840 T5

La lampe Philips MASTER LEDtube InstantFit T5 intègre une source lumineuse LED dans le format d'une lampe fluorescente classique. Sa conception unique permet de créer une apparence visuelle parfaitement uniforme qu'il n'est pas possible de distinguer du fluorescent traditionnel. La lampe MASTER LEDtube InstantFit T5 est la solution idéale pour les clients ayant des exigences plus élevées en termes de flux lumineux et qui recherchent le meilleur rapport qualité/durée de vie. Économies d'énergie et plus longue durée de vie avec un délai de récupération et un coût total de possession intéressants.

### Données du produit

Caractéristiques générales		Indice de rendu des couleurs (nom.)		83
Culot	G5 [ G5]	LLMF à la fin de la durée de vie nominale (nom.)		70 %
Conforme à la directive RoHS UE	Oui	Caractéristiques électriques		
Durée de vie nominale (nom.)	50000 h	Fréquence d'entrée	35000-70000 Hz	
Cycle d'allumage	50000X	Puissance (valeur nominale)	16.5 W	
B50L70	50000 h	Courant lampe (max.)	350 mA	
Photométries et Colorimétries		Courant lampe (min.)	150 mA	
Code couleur	840 [ CCT de 4000K]	Heure de démarrage (nom.)	0,5 s	
Flux lumineux (nom.)	2500 lm	Temps de chauffage à 60% du flux lumineux (nom.)	0.5 s	
Flux lumineux (nominal) (nom.)	2500 lm	Facteur de puissance (nom.)	0.9	
Température de couleur proximale (nom.)	4000 K	Tension (nom.)	90-130 V	
Variation des coordonnées trichromatiques en fonction du temps de fonctionnement	<6			

# Tube LED MASTER LEDtube InstantFit HF T5

## Températures

T-ambiante (max.)	45 °C
Température ambiante (min.)	-20 °C
Température de stockage (max.)	65 °C
Température de stockage (min.)	-40 °C
Température maximum du boîtier (nom.)	65 °C

## Gestion et gradation

Intensité réglable	Non
--------------------	-----

## Matériaux et finitions

Matériaux des ampoules	Glass
Longueur du produit	1200 mm

## Normes et recommandations

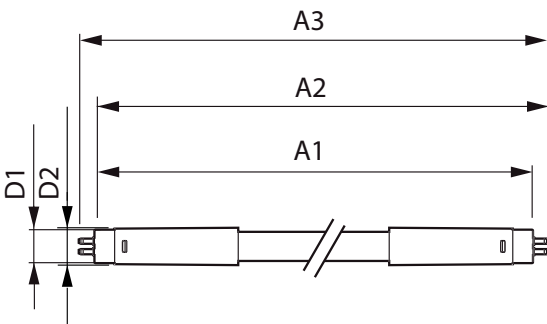
Classe énergétique	A++
Produit à faible consommation	oui

Marques d'homologation	Déclaration CE RoHS compliance Certificat KEMA
Consommation d'énergie kWh/1 000 h	20 kWh

## Données logistiques

Code de produit complet	871869674331700
Désignation Produit	Master LEDtube HF 1200mm HE 16.5W 840 T5
Code barre produit (EAN)	8718696743317
Code de commande	74331700
Unité d'emballage	1
Conditionnement par carton	10
Code industriel (12NC)	929001391102
Poids net (pièce)	0,159 kg

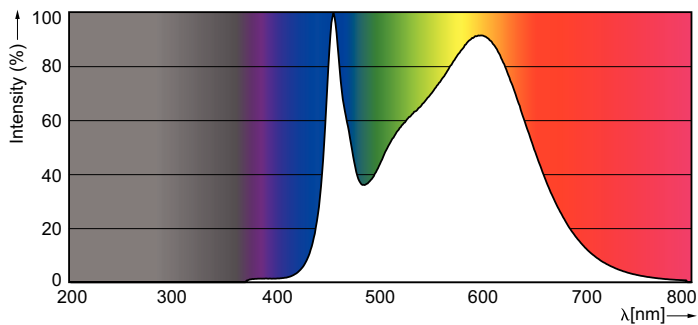
## Schéma dimensionnel



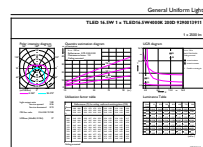
TLED 1200mm 230V14W-28W 2100lm 160D 400

Product	D1	D2	A1	A2	A3
Master LEDtube HF 1200mm HE 16.5W 840 T5	15,5 mm	18,8 mm	1149 mm	1156,1 mm	1163,2 mm

## Données photométriques



LEDtube 13W G13 2100lm



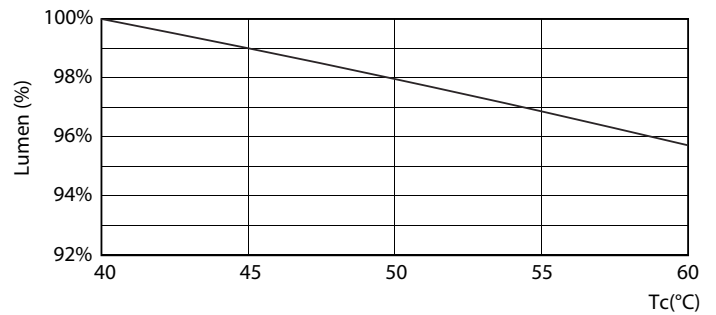
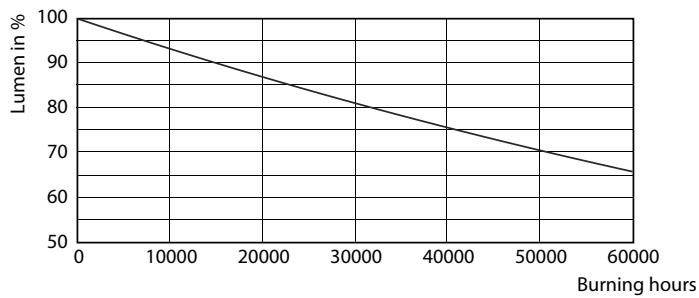
LEDtube 1200mm 16-5W G5 840 2500lm

# Tube LED MASTER LEDtube InstantFit HF T5

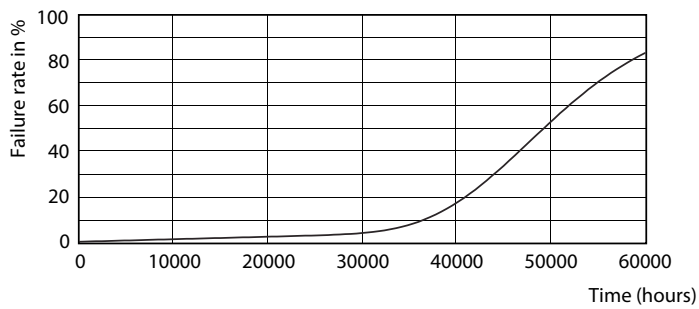
## Données photométriques

LEDtube 600mm 8W G5 830 1000lm

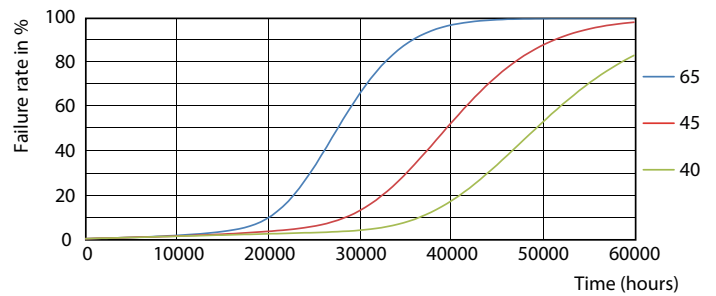
### Durée de vie



LEDtube 600mm 8W G5 830 1000lm



LEDtube 600mm 8W G5 830 1000lm

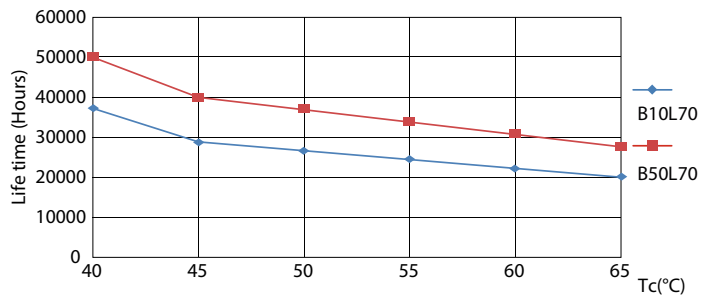


LEDtube 600mm 8W G5 830 1000lm

LEDtube 600mm 8W G5 830 1000lm

## Tube LED MASTER LEDtube InstantFit HF T5

### Durée de vie



LEDtube 600mm 8W G5 830 1000lm

