



# Tube LED MASTER LEDtube InstantFit HF T5

## Master LEDtube HF 1200mm HE 16.5W 865 T5

La lampe Philips MASTER LEDtube InstantFit T5 intègre une source lumineuse LED dans le format d'une lampe fluorescente classique. Sa conception unique permet de créer une apparence visuelle parfaitement uniforme qu'il n'est pas possible de distinguer du fluorescent traditionnel. La lampe MASTER LEDtube InstantFit T5 est la solution idéale pour les clients ayant des exigences plus élevées en termes de flux lumineux et qui recherchent le meilleur rapport qualité/durée de vie. Économies d'énergie et plus longue durée de vie avec un délai de récupération et un coût total de possession intéressants.

### Données du produit

| Caractéristiques générales   |                      | LLMF à la fin de la durée de vie nominale (nom.) 70 % |                |
|--|----------------------|---|----------------|
| Culot  | G5 [ G5]             |   |                |
| Conforme à la directive RoHS UE  | Oui                  |   |                |
| Durée de vie nominale (nom.)   | 50000 h              |   |                |
| Cycle d'allumage   | 50000X               |   |                |
| Photométries et Colorimétries  |                      | Caractéristiques électriques                          |                |
| Code couleur   | 865 [ CCT de 6500 K] | Fréquence d'entrée                                    | 35000-70000 Hz |
| Flux lumineux (nom.)   | 2500 lm              | Puissance (valeur nominale)                           | 16.5 W         |
| Température de couleur proximale (nom.)  | 6500 K               | Courant lampe (max.)                                  | 350 mA         |
| Variation des coordonnées trichromatiques en fonction du temps de fonctionnement | <6                   | Courant lampe (min.)                                  | 150 mA         |
| Indice de rendu des couleurs (nom.)  | 83                   | Heure de démarrage (nom.)                             | 0,5 s          |
|  |                      | Temps de chauffage à 60% du flux lumineux (nom.)      | 0.5 s          |
|  |                      | Facteur de puissance (nom.)                           | 0.9            |
|  |                      | Tension (nom.)  | 90-130 V       |

# Tube LED MASTER LEDtube InstantFit HF T5

## Températures

|                                       |        |
|---------------------------------------|--------|
| T-ambiante (max.)                     | 45 °C  |
| Température ambiante (min.)           | -20 °C |
| Température de stockage (max.)        | 65 °C  |
| Température de stockage (min.)        | -40 °C |
| Température maximum du boîtier (nom.) | 65 °C  |

## Gestion et gradation

|                    |     |
|--------------------|-----|
| Intensité réglable | Non |
|--------------------|-----|

## Matériaux et finitions

|                        |         |
|------------------------|---------|
| Matériaux des ampoules | Glass   |
| Longueur du produit    | 1200 mm |

## Normes et recommandations

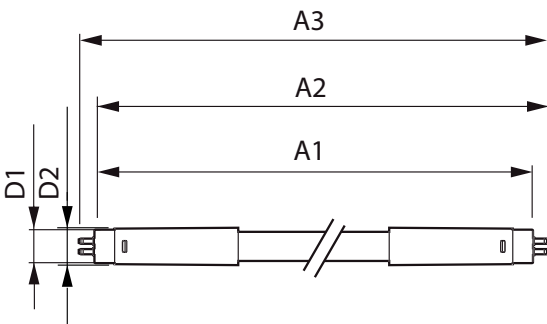
|                               |     |
|-------------------------------|-----|
| Classe énergétique            | A++ |
| Produit à faible consommation | oui |

|                                    |   |
|------------------------------------|---|
| Marques d'homologation             | Déclaration CE RoHS compliance<br>Certificat KEMA |
| Consommation d'énergie kWh/1 000 h | 20 kWh  |

## Données logistiques

|                               |   |
|-------------------------------|---|
| Code de produit complet       | 871869674333100                             |
| Nom du produit de la commande | Master LEDtube HF 1200mm HE<br>16.5W 865 T5 |
| Code barre produit (EAN)      | 8718696743331                               |
| Code de commande              | 74333100                                    |
| Local Code                    | MTT5HE12016W865                             |
| Unité d'emballage             | 1   |
| Conditionnement par carton    | 10  |
| Code industriel (12NC)        | 929001391202                                |
| Poids net (pièce)             | 0,159 kg                                    |

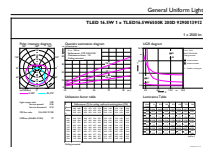
## Schéma dimensionnel



TLED 1200mm 230V14W-28W 2100lm 160D 650

| Product                                     | D1      | D2      | A1      | A2        | A3        |
|---|---------|---------|---------|-----------|-----------|
| Master LEDtube HF 1200mm<br>HE 16.5W 865 T5 | 15,5 mm | 18,8 mm | 1149 mm | 1156,1 mm | 1163,2 mm |

## Données photométriques



Document Référence 61 Page Lighting 61 Page 17

LEDtubes, TLED T12 120-277V 20W 6500K G13

LEDtube 1200mm 16-5W G5 865 2500lm

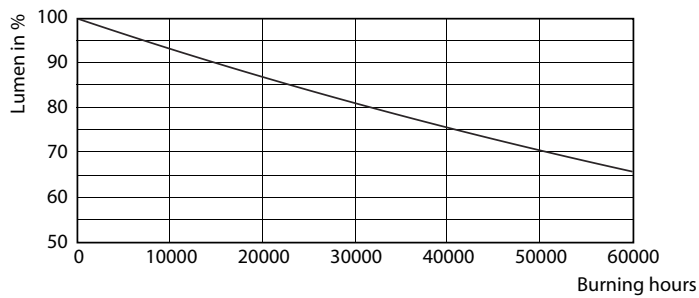
# Tube LED MASTER LEDtube InstantFit HF T5

## Données photométriques

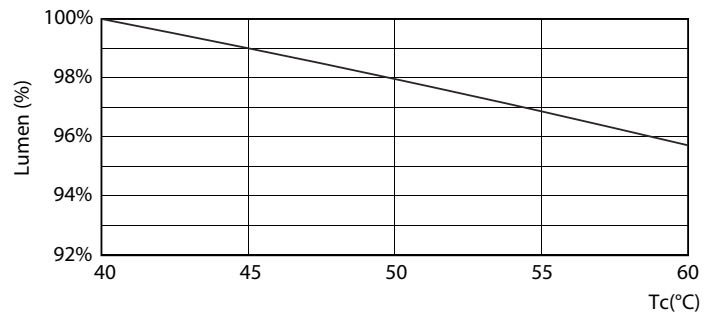


LEDtube 600mm 8W G5 830 1000lm

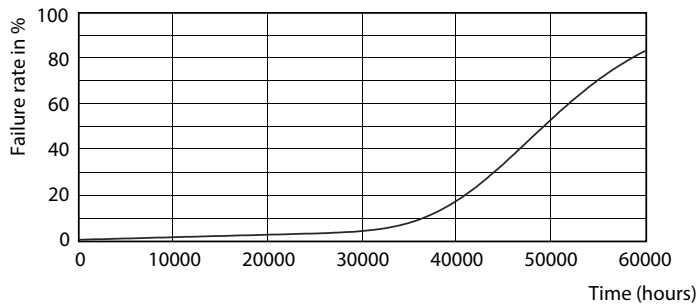
## Durée de vie



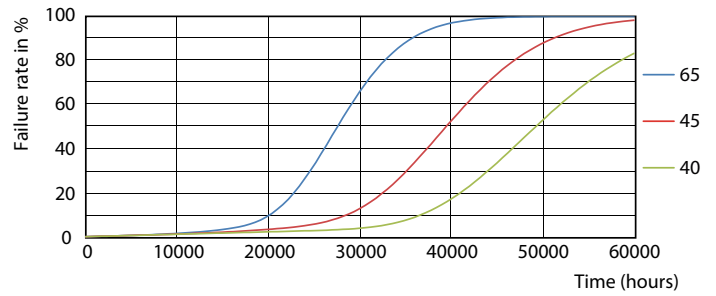
LEDtube 600mm 8W G5 830 1000lm



LEDtube 600mm 8W G5 830 1000lm



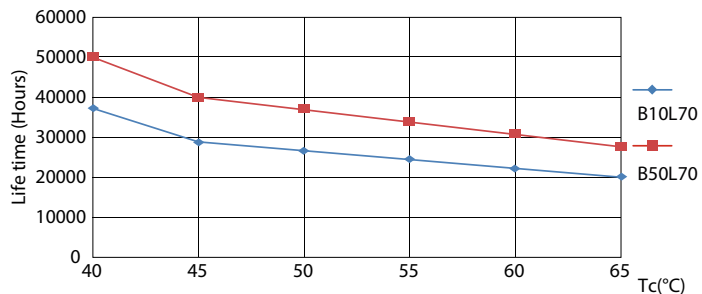
LEDtube 600mm 8W G5 830 1000lm



LEDtube 600mm 8W G5 830 1000lm

# Tube LED MASTER LEDtube InstantFit HF T5

## Durée de vie



LEDtube 600mm 8W G5 830 1000lm

