



# MASTER tubo LED InstantFit equipamentos eletrônicos T5



## Master LEDtube HF 1200mm HE 16.5W 865 T5

O Philips MASTER LEDtube integra uma fonte de luz LED num formato fluorescente tradicional. O seu design único cria um aspeto visual uniforme perfeito que não se distingue do fluorescente tradicional. Estes tubos de iluminação T5 são a opção ideal para um rendimento absoluto e foram concebidos para suportar as condições do dia a dia. Poupanças sem paralelo graças a um baixo consumo de energia e uma vida útil excepcionalmente longa tornam estes tubos LED T5 a opção certa para qualquer aplicação exigente.

### Dados do produto

Informações gerais			
Casquilho	G5	Fluxo Luminoso	2.500 lm
Vida útil nominal	60.000 h	Designação da cor	Luz natural fria
Ciclo de comutação	50.000	Temperatura de cor correlacionada	6500 K
Tecnologia de iluminação	LED	Eficiência luminosa (nominal) (Nom.)	151 lm/W
Referência de medição de fluxo	Sphere	Consistência da cor	<6
Marca CE	Sim	Color rendering index (CRI)	80
Em conformidade com RoHS da UE	Sim	LLMF no final da vida útil nominal (Nom.)	70 %
		Segurança fotobiológica de acordo com a norma EN 62471	RG0
Caraterísticas técnicas da luz		Funcionamento e caraterísticas elétricas	
Código da cor	865 [CCT of 6500K]	Frequência de linha	30K to 100K Hz
Ângulo do feixe (Nom.)	200 °		

## MASTER tubo LED InstantFit equipamentos eletrônicos T5

Frequência de entrada	30 K a 100 K Hz
Consumo de Energia	16,5 W
Corrente de lâmpada (Máx.)	350 mA
Corrente de lâmpada (Mín.)	150 mA
Tempo de arranque (Nom.)	0,5 s
Tempo de aquecimento até 60% de luz	0.5 s
Fator de potência (Fração)	0.92
Tensão (Nom.)	70-120 V
Alternativa LED para potência da lâmpada fluorescente	28 W
Corrente de irrupção na rede	-
N.º máx. de lâmpadas em MCB tipo B 10 A - Rede	-
N.º máx. de lâmpadas em MCB tipo B 10 A - balastro EM sem casq. comp.	-
N.º máx. de lâmpadas em MCB tipo B 10 A - balastro EM com casq. comp.	-
N.º máx. de lâmpadas em MCB tipo B 16 A - Rede	-
N.º máx. de lâmpadas em MCB tipo B 16 A - balastro EM sem casq. comp.	-
N.º máx. de lâmpadas em MCB tipo B 16 A - balastro EM com casq. comp.	-

### Temperatura

Ampla intervalo de temperatura ambiente	-20 °C a 45 °C
T-máxima na caixa (Nom)	65 °C

### Controlos e regulação

Regulável	Sim - Verificar a compatibilidade dos balastros
-----------	---

### Características mecânicas e compartimento

Acabamento da lâmpada	Fosca
Material da lâmpada	Vidro
Comprimento do produto	1.200 mm
Formato da lâmpada	T5 [16 mm (T5)]

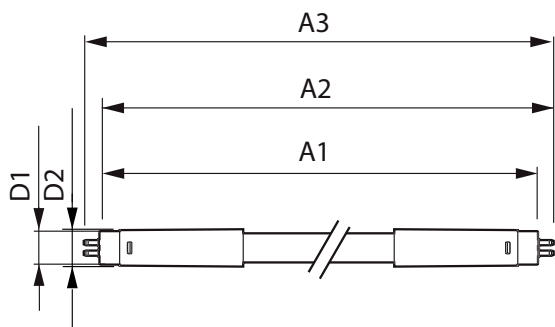
### Aprovação e aplicação

Classe de Eficiência Energética	D
Produto energeticamente eficiente	Sim
Marcas de aprovação	Conformidade com RoHS TUV Marca CE Certificação KEMA Keur
Consumo de energia kWh/1000 h	17 kWh
Número de registo EPREL	1384136

### Dados do produto

Nome de produto da encomenda	MAS LEDtube HF 1200mm HE 16.5W 865 T5
Nome do produto completo	Master LEDtube HF 1200mm HE 16.5W 865 T5
Código do produto completo	871869674333100
Código de encomenda	74333100
N.º material (12NC)	929001391202
Numerador - Quantidade por embalagem	1
EAN/UPC - Produto/caixa	8718696743331
Numerador - Embalagens por caixa exterior	10
EAN/UPC - Caso	8718696743348

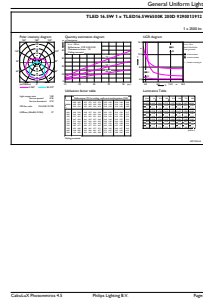
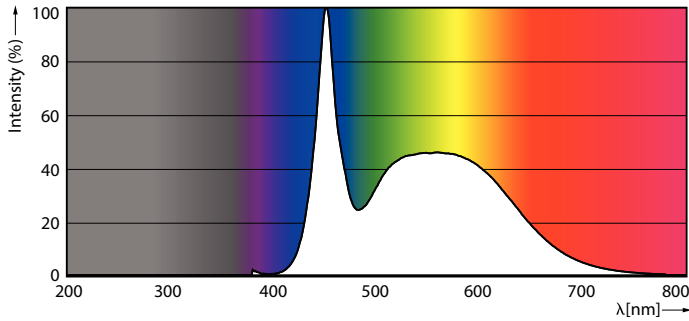
### Desenho dimensional



Product	D1	D2	A1	A2	A3
MAS LEDtube HF 1200mm HE 16.5W 865 T5	15,5 mm	18,8 mm	1.149 mm	1.156,1 mm	1.163,2 mm

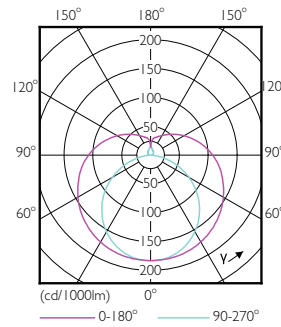
# MASTER tubo LED InstantFit equipamentos eletrônicos T5

## Dados fotométricos



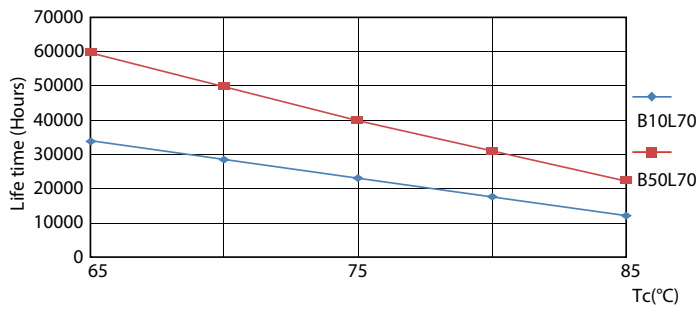
Spectral Power Distribution Colour - MAS LEDtube HF 1200mm HE 16.5W 865 T5

General uniform lighting - MAS LEDtube HF 1200mm HE 16.5W 865 T5

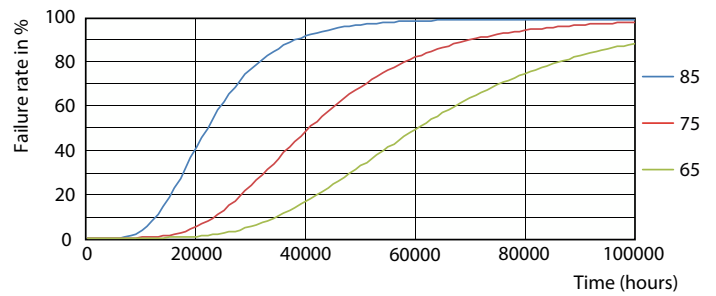


Light Distribution Diagram - MAS LEDtube HF 1200mm HE 16.5W 865 T5

## Vida útil



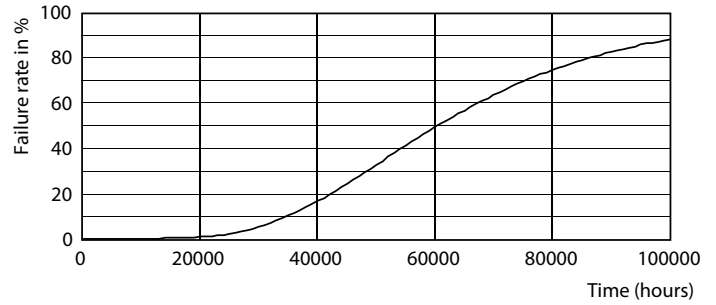
Life Expectancy Diagram - MAS LEDtube HF 1200mm HE 16.5W 865 T5



Life Expectancy Diagram - MAS LEDtube HF 1200mm HE 16.5W 865 T5

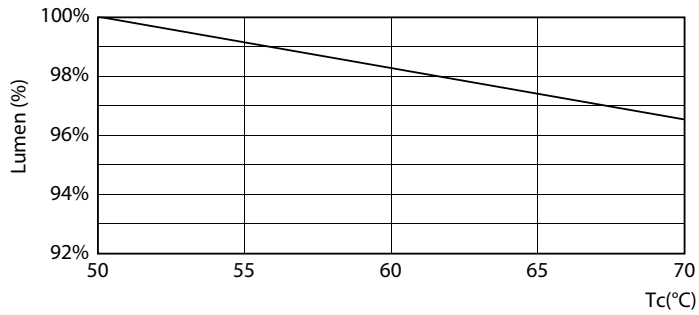
# MASTER tubo LED InstantFit equipamentos eletrônicos T5

## Vida útil



Lumen Maintenance Diagram - MAS LEDtube HF 1200mm HE 16.5W 865 T5

Life Expectancy Diagram - MAS LEDtube HF 1200mm HE 16.5W 865 T5



Lumen Maintenance Diagram - MAS LEDtube HF 1200mm HE 16.5W 865 T5

