

# MASTER LEDtube InstantFit HF

## MASTER LEDtube HF 600mm HO 8W830 T8

La lampe Philips MASTER LEDtube intègre une source LED dans un corps qui reprend les dimensions des lampes fluorescentes classiques. Sa conception unique permet de créer une apparence visuelle parfaitement uniforme qu'il n'est pas possible de distinguer du fluorescent traditionnel. Ce produit est la solution idéale pour le remplacement dans les applications d'éclairage général.

### Données du produit

#### Caractéristiques générales

Culot	G13 [ Medium Bi-Pin Fluorescent]
Durée de vie nominale (nom.)	60000 h
Cycle d'allumage	50000X
B50L70	60000 h

#### Photométries et Colorimétries

Code couleur	830 [ CCT de 3000 K]
Angle d'émission du faisceau (nom.)	160 °
Flux lumineux (nom.)	1000 lm
Flux lumineux (nominal) (nom.)	1000 lm
Angle du faisceau nominale	160 °
Température de couleur proximale (nom.)	3000 K
Variation des coordonnées trichromatiques en fonction du temps de fonctionnement	<6
Indice de rendu des couleurs (nom.)	83
LLMF à la fin de la durée de vie nominale (nom.)	70 %

#### Caractéristiques électriques

Fréquence d'entrée	20000-80000 Hz
--------------------	----------------

Puissance (valeur nominale)	8 W
Courant lampe (max.)	500 mA
Courant lampe (min.)	150 mA
Heure de démarrage (nom.)	0,5 s
Temps de chauffage à 60% du flux lumineux (nom.)	0.5 s
Facteur de puissance (nom.)	0.9
Tension (nom.)	20-50 V

#### Températures

T-ambiante (max.)	45 °C
Température ambiante (min.)	-20 °C
Température de stockage (max.)	65 °C
Température de stockage (min.)	-40 °C
Température maximum du boîtier (nom.)	60 °C

#### Gestion et gradation

Intensité réglable	Non
--------------------	-----

# MASTER LEDtube InstantFit HF

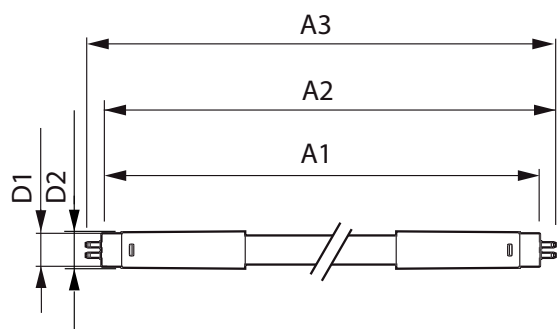
Matériaux et finitions	
Longueur du produit	600 mm
Normes et recommandations	
Classe énergétique	A+
Produit à faible consommation	oui
Marques d'homologation	RoHS compliance Déclaration CE Certificat KEMA
Consommation d'énergie kWh/1 000 h	10 kWh
Données logistiques	
Code de produit complet	871869674353900

Désignation Produit	MASTER LEDtube HF 600mm HO 8W830 T8
Code barre produit (EAN)	8718696743539
Code de commande	74353900
Unité d'emballage	1
Conditionnement par carton	10
Code industriel (12NC)	929001393102
Poids net (pièce)	0,160 kg

## Mises en garde et sécurité

- Remarques : L'efficacité énergétique globale et la distribution de lumière de toute installation utilisant ces lampes dépendent de la conception de l'installation.

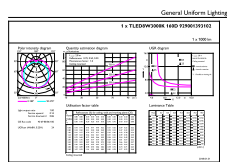
## Schéma dimensionnel



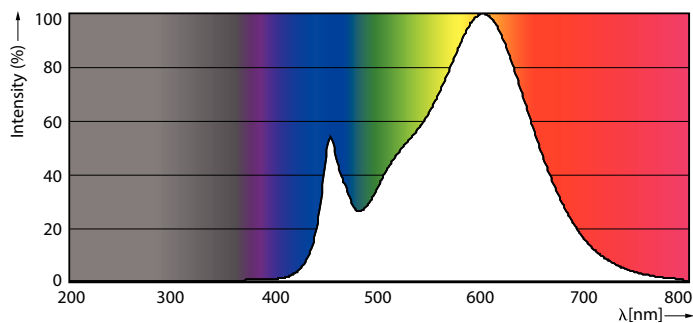
MAS LEDtube HF 600mm 10.5W830 T8

Product	D1	D2	A1	A2	A3
MASTER LEDtube HF 600mm HO 8W830 T8	25,6 mm	28 mm	588,6 mm	595,7 mm	602,8 mm

## Données photométriques



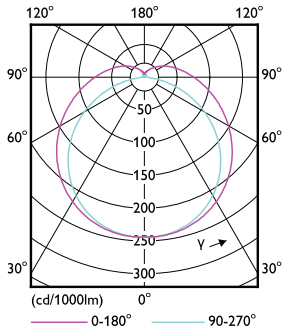
8W G13 830 3000K



8W G13

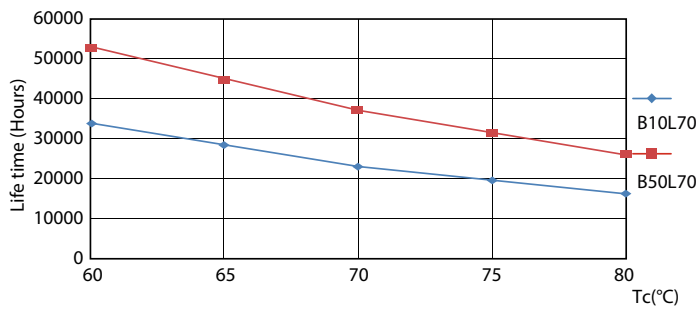
# MASTER LEDtube InstantFit HF

## Données photométriques

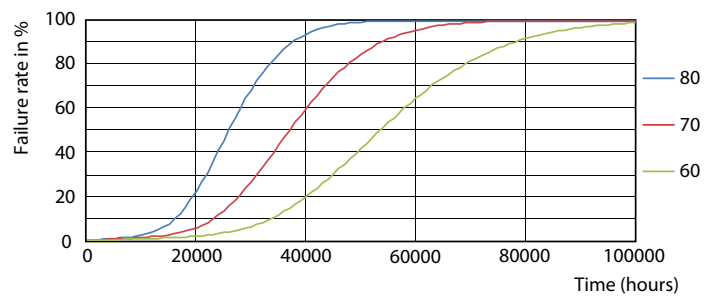


8W G13 830 3000K

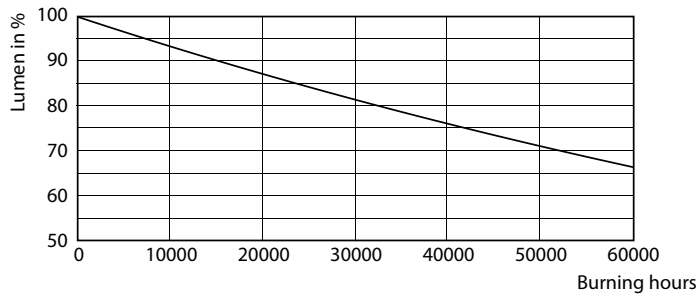
## Durée de vie



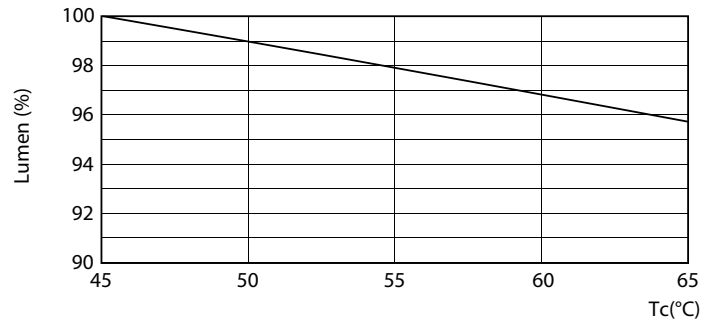
8W G13



8W G13



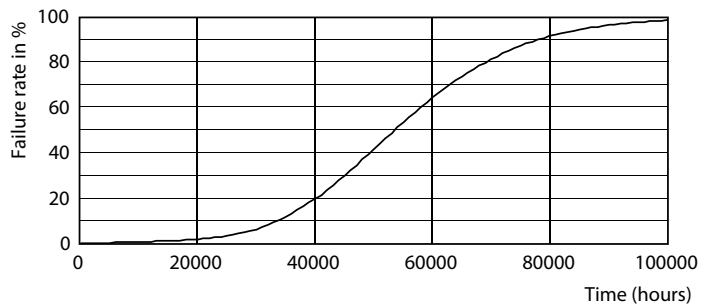
8W G13



8W G13

# MASTER LEDtube InstantFit HF

## Durée de vie



8W G13

