

MASTER LEDtube InstantFit HF

MASTER LEDtube HF 600mm HO 8W865 T8

Philips MASTER LEDtube InstantFit integrerar en LED-ljuskälla i de konventionella lysrörskonstruktionerna. Den unika designen ger ett harmoniskt visuellt intryck som inte går att skilja från den klassiska lysrörsbelysningen. Philips MASTER LEDtube InstantFit är den perfekta lösningen för kunder som har högre krav på belysning och vill maximera värdet över hela livslängden.;Maximal energibesparing och längre livslängd ger attraktiv återbetalningstid och låg TCO.

Produktdata

Allmän information	
Socket	G13 [Medium Bi-Pin Fluorescent]
Nominell livslängd (nom)	60000 h
Driftcykel	50000X
B50L70	60000 h

Ljusteknik	
Färgkod	865 [CCT av 6 500 K]
Spridningsvinkel (nom)	160 °
Ljusflöde (nom)	1050 lm
Ljusflöde (märkvärde) (nom)	1050 lm
Nom. spridningsvinkel	160 °
Korrelerad färgtemperatur (nom)	6500 K
Färgbeständighet	<6
Färgåtergivningindex (nom)	83
LLMF vid slutet av nominell livslängd (nom)	70 %

Drift och elektricitet	
Ingångsfrekvens	20000-80000 Hz

Power (Rated) (Nom)	8 W
Lampström (max)	500 mA
Lampström (min)	150 mA
Tändningstid (nom)	0,5 s
Uppvärmningstid till 60 % ljus (nom)	0.5 s
Effektfaktor (nom)	0.9
Spänning (nom)	20-50 V

Temperatur	
T-ambient (max)	45 °C
T-ambient (min)	-20 °C
T-förvaring (max)	65 °C
T-förvaring (min)	-40 °C
T-Case max. (nom)	60 °C

Styrenheter och dimming	
Dimbara	No

MASTER LEDtube InstantFit HF

Mekanik och armaturhus

Produktlängd 600 mm

Användning och godkännande

Energieffektivitetsetikett (EEL) A+
 Energisparande produkt Yes
 Godkännandemärkningar RoHS compliance CE-märkning KEMA Keur certificate
 Energiförbrukning kWh/1 000 tim 10 kWh

Produktdata

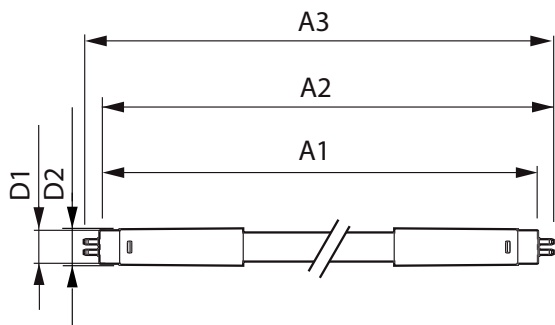
Fullständig produktkod 871869674367600

Beställningsproduktnamn	MASTER LEDtube HF 600mm HO 8W865 T8
EAN/UPC – Produkt	8718696743676
Beställningsnummer	74367600
Räknare – Antal per förpackning	1
Räknare - antal förpackningar per kartong	10
Materialnummer (12NC)	929001393302
Nettovikt (stycke)	0,160 kg

Varning och Säkerhet

• OBS! Den totala energieffektiviteten och ljusfördelningen i installationer med de här ljuskällorna varierar beroende på utförande.

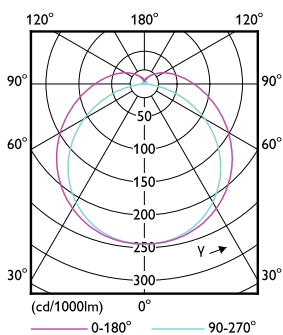
Måttskiss



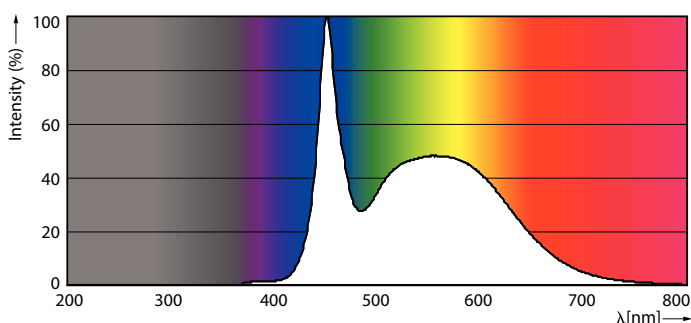
MAS LEDtube HF 600mm 10.5W865 T8

Product	D1	D2	A1	A2	A3
MASTER LEDtube HF 600mm HO 8W865 T8	25,6 mm	28 mm	588,6 mm	595,7 mm	602,8 mm

Fotometriska data



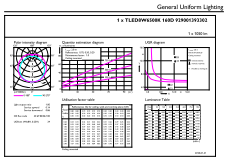
8W G13 830 3000K



8W G13

MASTER LEDtube InstantFit HF

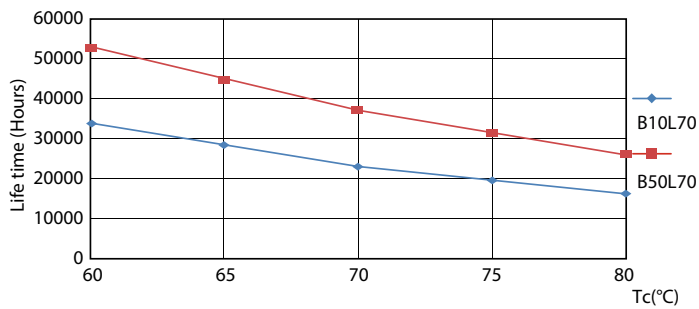
Fotometriska data



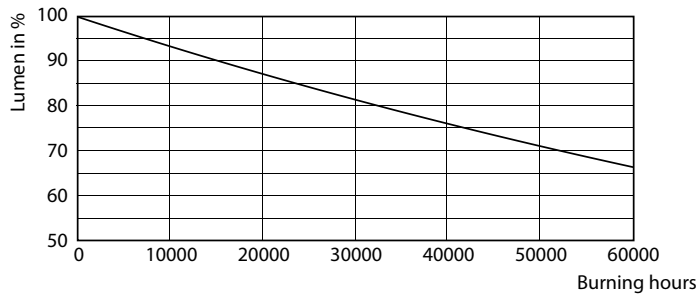
© 2019 Philips Lighting B.V. Page 11

8W G13 865 6500K

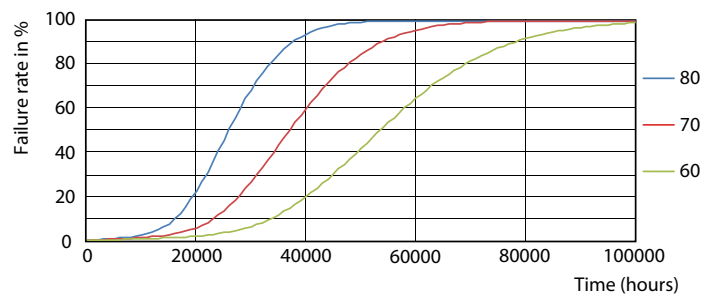
Livslängd



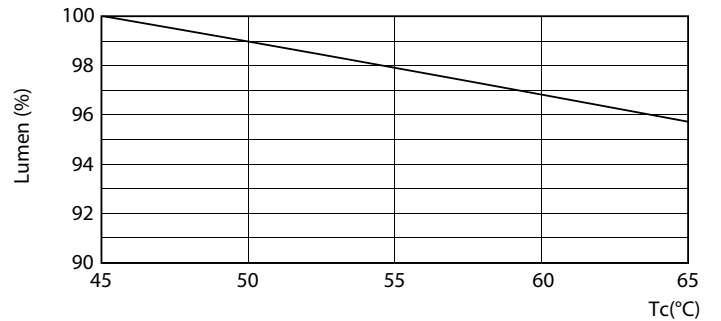
8W G13



8W G13



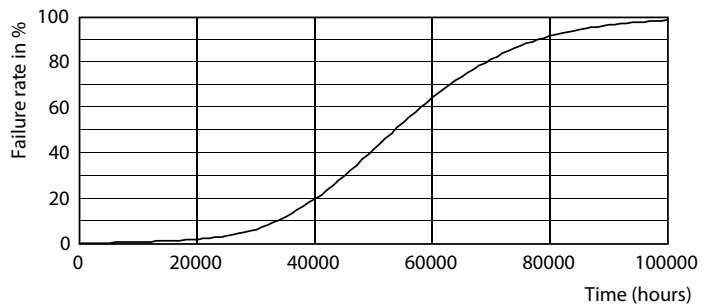
8W G13



8W G13

MASTER LEDtube InstantFit HF

Livslängd



8W G13

