



T8

13T8/MAS/48-830/IF20/P/DIM 10/1

Les versions InstantFit (type A/type C) ou MainsFit (contournement de ballast/type B) sont offertes pour nos TLED. Les lampes InstantFit fonctionnent avec un large éventail de ballasts et de pilotes à DEL. Seule l'option InstantFit procure plus de 15 000 combinaisons de lampe et de ballast offrant un éclairage uniforme, des économies d'énergie et une longue durée de vie. Nos produits MainsFit ont une conception à double embout qui simplifie l'installation et ils sont dotés d'un circuit de sécurité exclusif qui minimise le risque d'électrocution. La taille des lampes varie de 2 pi à 8 pi et les lampes en forme de U offrent une variété de rendements en lumen.

Données du produit

Renseignements généraux			
Culot	G13 [Medium Bi-Pin Fluorescent]	Courant de la lampe (min.)	130 mA
EU RoHS compliant	Oui	Temps d'allumage (nom.)	0,5 s
Durée de vie (nom.)	70000 h	Temps de préchauffage pour 60 % d'éclairage (nom.)	0.5 s
Cycle de commutation	50 000 x	Facteur de puissance (nom.)	0.9
		Tension (nom.)	277 V
Données techniques sur l'éclairage		Température	
Code de couleur	830 [TCP de 3 000 K]	Température ambiante (max.)	45 °C
Flux lumineux (nom.)	2000 lm	Température ambiante (min.)	-20 °C
Température selon la couleur corrélée (nom.)	3000 K	Température de stockage (max.)	65 °C
Constance de la couleur	<6	Température de stockage (min.)	-40 °C
Indice de rendu des couleurs (nom.)	82	T boîtier maximum (nom.)	50 °C
Llmf à la fin de la durée nominale (nom.)	70 %		
Fonctionnement et électricité		Commandes et gradation	
Fréquence d'entrée	20000-120000 Hz	Intensité réglable	Yes
Power (Rated) (Nom)	13 W		
Courant de la lampe (max.)	400 mA		

T8

Mécanique et boîtier

Longueur du produit 1200 mm

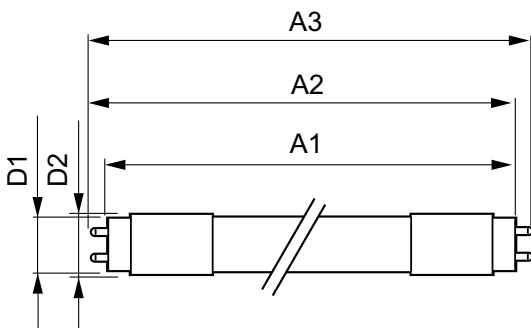
Approbation et utilisation

Produit écoénergétique Yes
 Marques d'approbation RoHS compliance UL certificate
 Certifications énergétiques DLC Standard
 Liste de produits qualifiés DesignLights Consortium -

Données de produit

Nom du produit de la commande 13T8/MAS/48-830/IF20/P/DIM 10/1
 EAN/CUP – Produit 046677473921
 Code de commande 473926
 Numérateur – Quantité par emballage 1
 Numérateur – Emballages par boîte extérieure 10
 Numéro de matériau (12NC) 929001397634
 Poids net (pièce) 0,220 kg

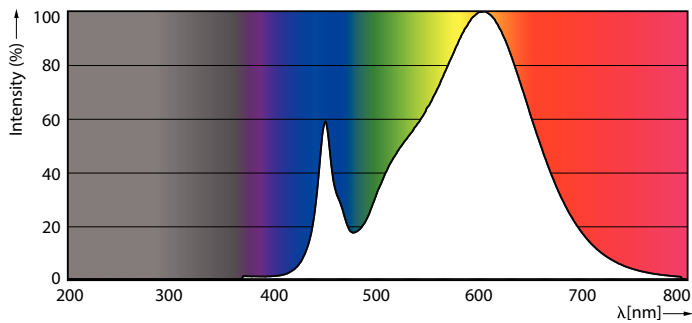
Schéma dimensionnel



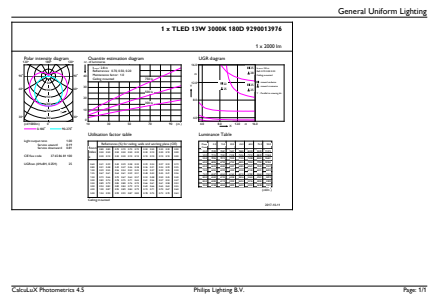
TLED IF MasterClass 4ft 2000lm 3000K

Product	D1	D2	A1	A2	A3
13T8/MAS/48-830/ IF20/P/DIM 10/1	25,7 mm	26,3 mm	1198,1 mm	1205,2 mm	1212,3 mm

Données photométriques

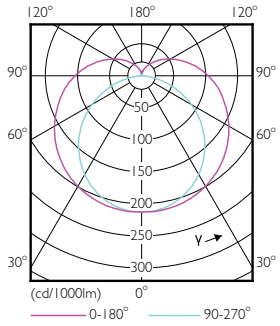


LEDtube 600mm 8W G5 830 1000lm



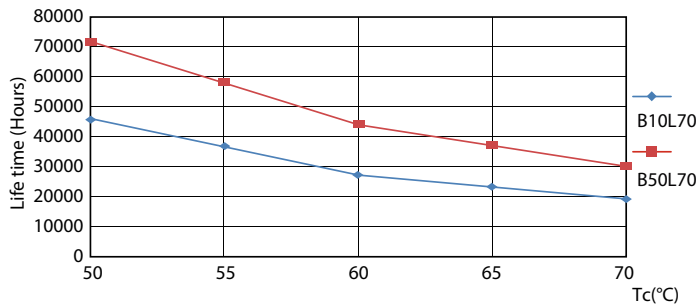
LEDtube 13W G13 830 IF DIM

Données photométriques

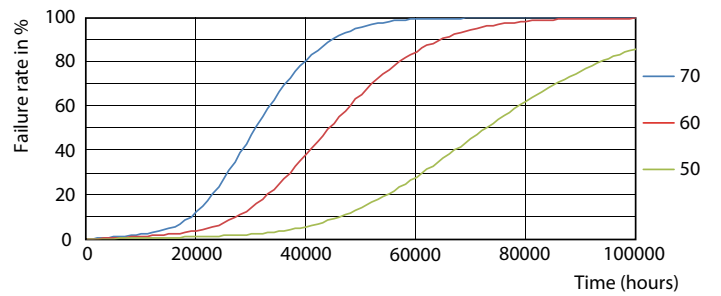


LEDtube 13W G13 2100lm

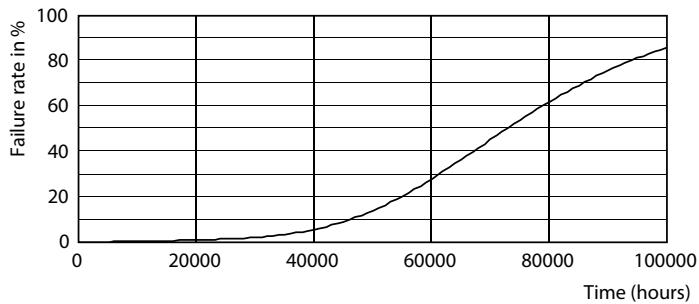
Durée de vie



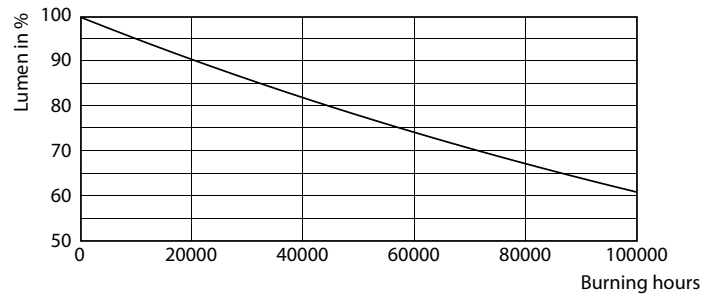
LEDtube 13W G13 2100lm



LEDtube 13W G13 2100lm



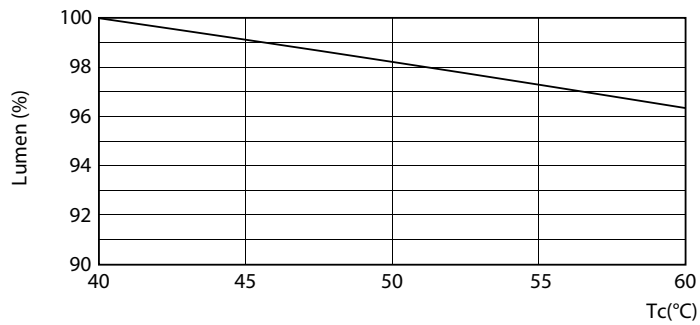
LEDtube 13W G13 2100lm



LEDtube 13W G13 2100lm

T8

Durée de vie



LEDtube 13W G13 2100lm

