



MASTER LEDtube EM/ Mains

MASTER LEDtube 1200mm 12W833 T8 FOOD

Řada MASTER LEDtube společnosti Philips integruje LED světelný zdroj do tvaru tradičních zářivek. Jedinečný design této řady vytváří dokonale jednotný vizuální vzhled, který nelze odlišit od tradičních zářivek. Pro ty, kdo hledají hodnotu za peníze z omezených rozpočtů a snaží se o výměnu světelného zdroje za zdroj s lepším světelným efektem a životností.

Údaje o produktu

General Information

| | |
|-----------------------------|----------------------------------|
| Patice | G13 [Medium Bi-Pin Fluorescent] |
| Jmenovitá životnost (jmen.) | 50000 h |
| Cyklus přepínání | 50 000x |

Light Technical

| | |
|--|--------------------|
| Kód barvy | 833 [CCT: 3300 K] |
| Světelný tok (jmen.) | 1000 lm |
| Korelační teplota chromatičnosti (jmen.) | 3300 K |
| Konzistence barev | <6 |
| Index barevného podání (jmen.) | 83 |
| Světelný tok na konci jmenovité životnosti (jmen.) | 70 % |

Operating and Electrical

| | |
|-----------------------|-------------|
| Vstupní frekvence | 50 až 60 Hz |
| Power (Rated) (Nom) | 12 W |
| Proud zdroje (max.) | 57 mA |
| Proud zdroje (min.) | 51 mA |
| Doba spuštění (jmen.) | 0,5 s |

| | |
|-------------------------------------|-----------|
| Doba zahřátí na 60 % světla (jmen.) | 0,5 s |
| Účinnost (jmen.) | 0,9 |
| Napětí (jmen.) | 220-240 V |

Temperature

| | |
|---------------------------|--------|
| Okolní teplota (max.) | 45 °C |
| Okolní teplota (min.) | -20 °C |
| Teplota skladování (max.) | 65 °C |
| Teplota skladování (min.) | -40 °C |
| Maximální teplota (jmen.) | 45 °C |

Controls and Dimming

| | |
|---------------|----|
| Regulovatelné | Ne |
|---------------|----|

Mechanical and Housing

| | |
|---------------|---------|
| Délka výrobku | 1200 mm |
|---------------|---------|

Approval and Application

| | |
|------------------------------------|-----|
| Štítek energetické účinnosti (EEL) | A+ |
| Výrobek šetřící energii | Yes |

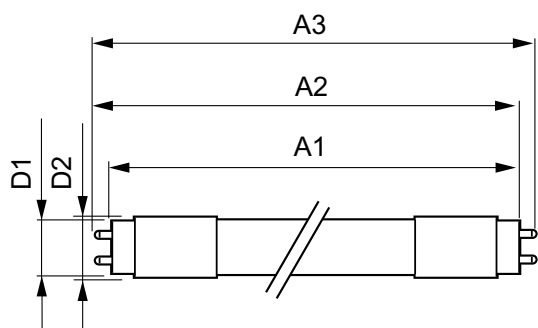
MASTER LEDtube EM/Mains

| | |
|-----------------------------|--|
| Značky schválení | CE marking RoHS compliance KEMA Keur certificate |
| Spotřeba energie kWh/1000 h | 12 kWh |
| Product Data | |
| Úplný kód výrobku | 871869676393300 |
| Objednávací název produktu | MASTER LEDtube 1200mm 12W833 T8 FOOD |

| | |
|------------------------------|---------------|
| EAN/UPC – výrobek | 8718696763933 |
| Objednávací kód | 76393300 |
| Číslování – počet v balení | 1 |
| Číslování – balení v krabici | 10 |
| Materiál č. (12NC) | 929001812202 |
| Celková hmotnost (kus) | 0,251 kg |

Varování a bezpečnost

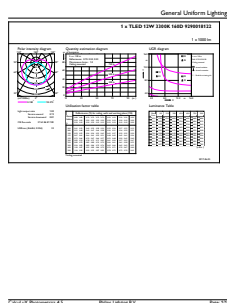
Rozměrové výkresy



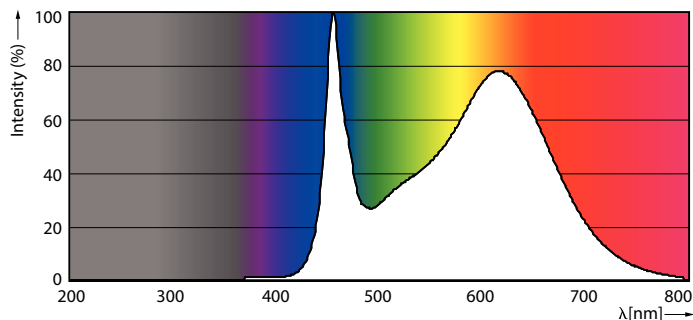
TLED 4ft 12-36W 1000lm 160D 3300K G13 ND

| Product | D1 | D2 | A1 | A2 | A3 |
|--------------------------------------|---------|-------|-----------|-----------|-----------|
| MASTER LEDtube 1200mm 12W833 T8 FOOD | 25,7 mm | 28 mm | 1198,2 mm | 1205,3 mm | 1212,4 mm |

Fotometrické údaje



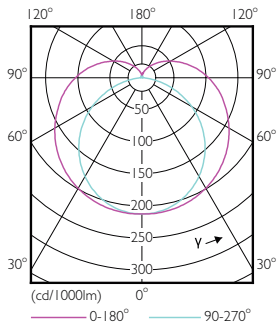
LEDtube 1200mm 12W G13 833 1000lm T8



LEDtube 1200mm 12W G13 833 1000lm T8

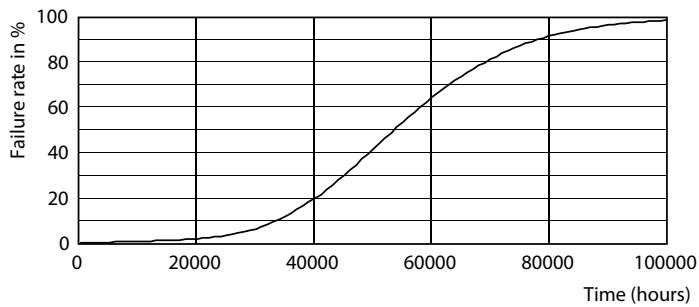
MASTER LEDtube EM/Mains

Fotometrické údaje

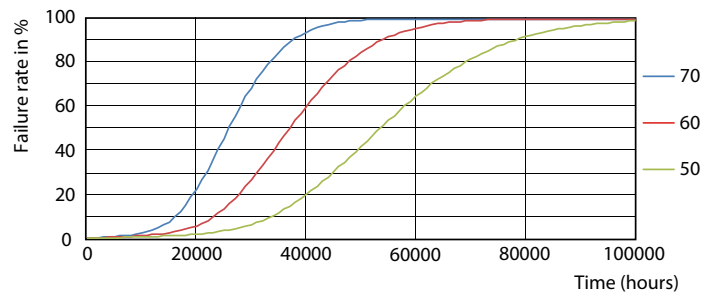


LEDtube 900mm 8-5W G13 833 750lm T8

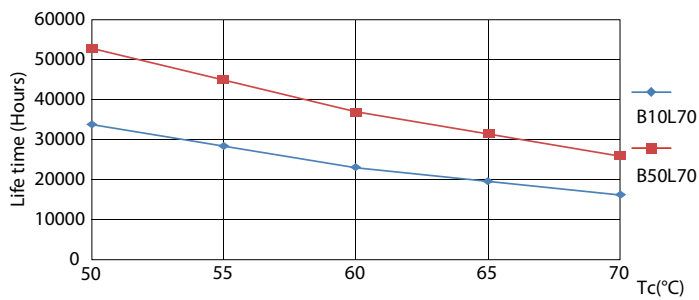
Životnosť



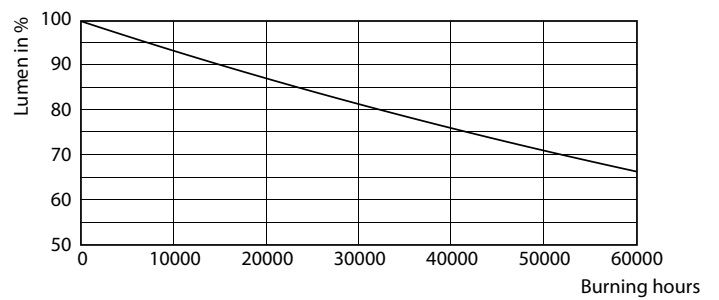
LEDtube 900mm 8-5W G13 833 750lm T8



LEDtube 900mm 8-5W G13 833 750lm T8



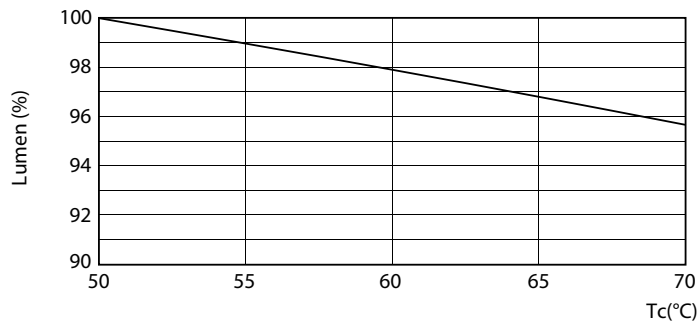
LEDtube 900mm 8-5W G13 833 750lm T8



LEDtube 900mm 8-5W G13 833 750lm T8

MASTER LEDtube EM/Mains

Životnost



LEDtube 900mm 8-5W G13 833 750lm T8

