



MasterConnect LEDtube KVG/VVG T8

MAScon LEDtube IA 1200mm UO 16.5W830 T8

Das einfach zu installierende System bietet perfekt abgestimmtes Licht als individuelle Beleuchtungslösung für viele Bereiche eines Unternehmens. Das Gebäude kann automatisiert und personalisiert werden, damit jeder Bereich auf die Bedürfnisse abgestimmt wird. Mithilfe der Flexibilität kann nicht nur die Lichtqualität, sondern auch die Energieersparnis gesteigert werden.

Produkt Daten

Allgemeine Eigenschaften	
Socket	G13 [Medium Bi-Pin Fluorescent]
RoHS-Zeichen	RoHS mark
Nennlebensdauer (Nom)	50000 h
Schaltzyklus	200000X
B50L70	50000 h

Lichttechnische Daten	
Farbcode	830 [CCT von 3000 K]
Ausstrahlungswinkel (Nom)	160 °
Lichtstrom (Nom)	2300 lm
Nennlichtstrom (Nom)	2300 lm
Nenn-Abstrahlungswinkel	160 °
Ähnlichste Farbtemperatur (Nom)	3000 K
Farbkonsistenz	<6
Farbwiedergabeindex (Nom.)	83
Restlichtstrom am Ende der Nennlebensdauer (Nom)	70 %

Elektrische Kenndaten	
Eingangsfrequenz	50 bis 60 Hz
Power (Rated) (Nom)	16.5 W
Lampenstrom (max.)	76 mA
Lampenstrom (min.)	69 mA
Startzeit (Nom)	0,5 s
Aufwärmzeit bis 60 % Licht (Nom)	0,5 s
Leistungsfaktor (Nom)	0,9
Spannung (Nom)	220-240 V

Temperaturkenndaten	
Umgebungstemperatur (max.)	45 °C
Umgebungstemperatur (min.)	-20 °C
Lagertemperatur (max)	65 °C
Lagertemperatur (min)	-40 °C
Gehäusetemperatur (max)	45 °C

Mechanische Kenndaten	
Produktlänge	1200 mm

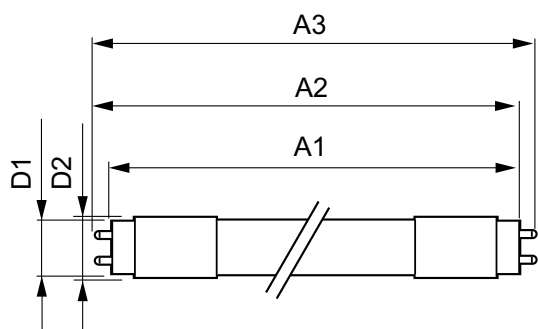
MasterConnect LEDtube KVG/VVG T8

Zulassungen und Anwendungseigenschaften	
Energieeffizienz-Label (EEL)	A++
Energiesparendes Produkt	ja
Zeichen & Zertifikate	CE RoHS compliance KEMA- KEUR(DEKRA) Zertifikat
Energieverbrauch kWh/1.000 Std.	17 kWh

Produktdaten	
Gesamt-Produktcode	871869677342000
Bestell-Produktname	MAScon LEDtube IA 1200mm UO 16.5W830 T8

EAN/UPC - Produkt	8718696773420
Bestellcode	77342000
Anzahl pro Verpackung	1
Anzahl pro Umverpackung	10
Material-Nr. (12NC)	929001813702
Nettogewicht (Einzelteil)	0,251 kg

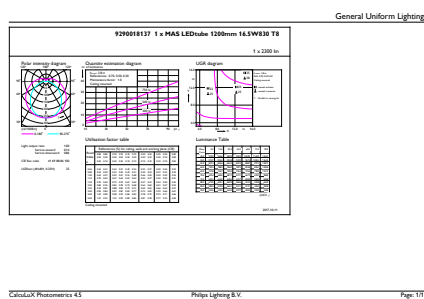
Abmessungsskizzen



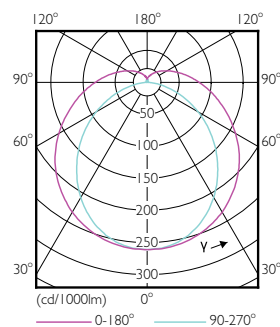
TLED 1200mm 16.5W 2300lm 3000K G13 D

Product	D1	D2	A1	A2	A3
MAScon LEDtube IA 1200mm UO 16.5W830 T8	25,7 mm	28 mm	1199,4 mm	1205,3 mm	1212,4 mm

Photometrische Daten



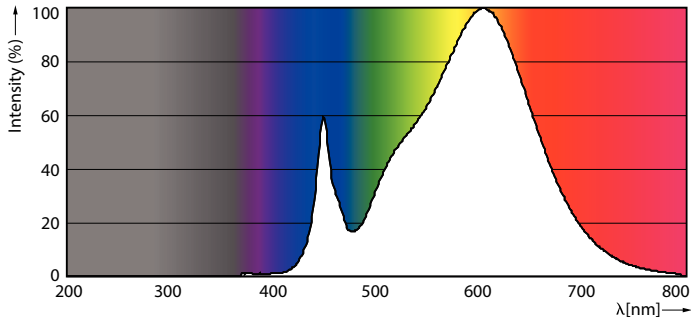
16-5W G13 830 3000K



16-5W G13 830 3000K

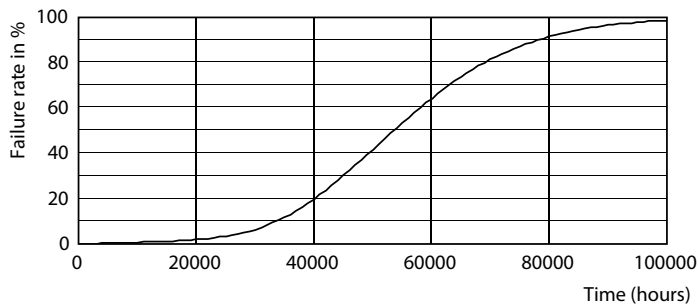
MasterConnect LEDtube KVG/VVG T8

Photometrische Daten

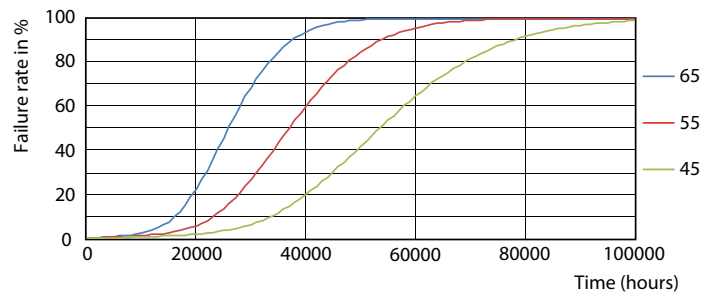


16-5W G13

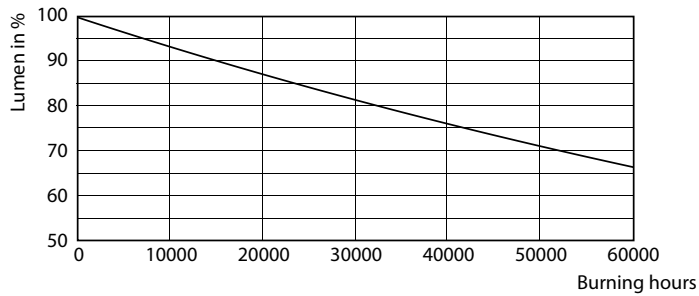
Lebensdauer



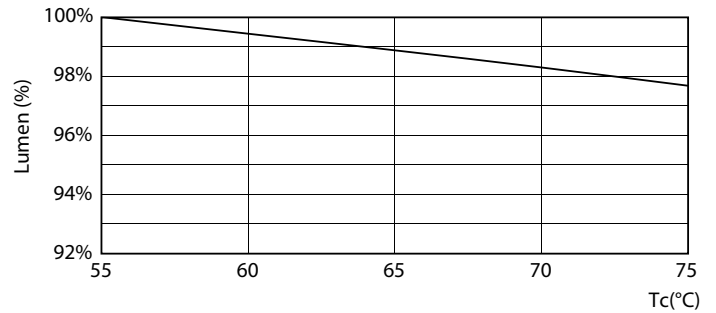
16-5W G13



16-5W G13



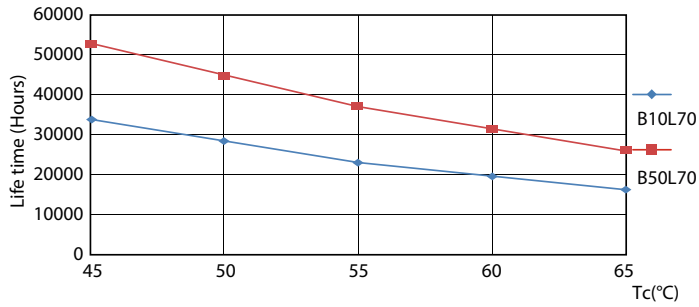
16-5W G13



16-5W G13

MasterConnect LEDtube KVG/VVG T8

Lebensdauer



16-5W G13

