

Zdroj řady LEDtube EM/Mains T8 s technologií MasterConnect

MASTERConnect LEDtube IA 1200mm UO 16.5W840 T8

Světelný zdroj Philips řady LEDtube EM/Mains T8 s technologií MasterConnect představuje snadný přechod na plně integrovaný systém osvětlení. Technologie 2,4 GHz sítě umožňuje bezdrátovou integraci s různými ovládacími zařízeními, jako jsou čidla a vypínače. Výsledek? Ještě vyšší úspora energie a větší flexibilita osvětlovaného prostoru. Díky stmívání, detekci přítomnosti osob či využívání denního světla přinášejí světelné zdroje 50 % nebo vyšší úsporu energie – to vše díky technologii MasterConnect.

Údaje o produktu

| General Information | | Operating and Electrical | |
|--|----------------------------------|--|-------------|
| Patice | G13 [Medium Bi-Pin Fluorescent] | Index barevného podání (jmen.) | 83 |
| Jmenovitá životnost (jmen.) | 50000 h | Světelný tok na konci jmenovité životnosti (jmen.) | 70 % |
| Cyklus přepínání | 200 000x | | |
| Light Technical | | | |
| Kód barvy | 840 [CCT 4 000 K] | Vstupní frekvence | 50 až 60 Hz |
| Vyzařovací úhel (jmen.) | 160 ° | Power (Rated) (Nom) | 16.5 W |
| Světelný tok (jmen.) | 2500 lm | Proud zdroje (max.) | 76 mA |
| Korelační teplota chromatičnosti (jmen.) | 4000 K | Proud zdroje (min.) | 69 mA |
| Konzistence barev | <6 | Doba spuštění (jmen.) | 0,5 s |
| | | Doba zahřátí na 60 % světla (jmen.) | 0.5 s |

Zdroj řady LEDtube EM/Mains T8 s technologií MasterConnect

| | |
|------------------|-----------|
| Účinnost (jmen.) | 0.9 |
| Napětí (jmen.) | 220-240 V |

Temperature

| | |
|---------------------------|--------|
| Okolní teplota (max.) | 45 °C |
| Okolní teplota (min.) | -20 °C |
| Teplota skladování (max.) | 65 °C |
| Teplota skladování (min.) | -40 °C |
| Maximální teplota (jmen.) | 45 °C |

Mechanical and Housing

| | |
|---------------|---------|
| Délka výrobku | 1200 mm |
|---------------|---------|

Approval and Application

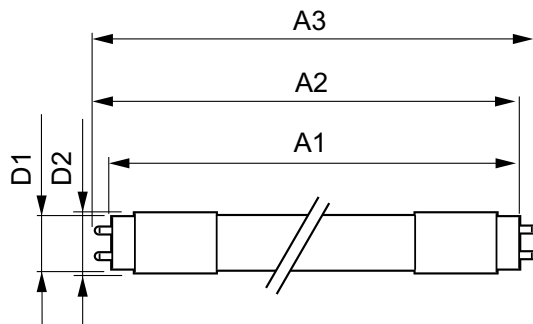
| | |
|------------------------------------|-----|
| Štítek energetické účinnosti (EEL) | A++ |
| Výrobek šetřící energii | Yes |

| | |
|-----------------------------|--|
| Značky schválení | CE marking RoHS compliance KEMA Keur certificate |
| Spotřeba energie kWh/1000 h | 17 kWh |

Product Data

| | |
|------------------------------|--|
| Úplný kód výrobku | 871869677344400 |
| Objednací název produktu | MASTERConnect LEDtube IA 1200mm UO 16.5W840 T8 |
| EAN/UPC – výrobek | 8718696773444 |
| Objednací kód | 77344400 |
| Číslování – počet v balení | 1 |
| Číslování – balení v krabici | 10 |
| Materiál č. (12NC) | 929001813802 |
| Celková hmotnost (kus) | 0,251 kg |

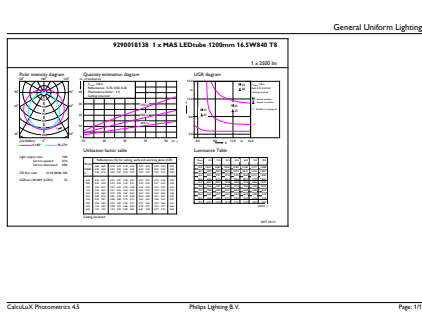
Rozměrové výkresy



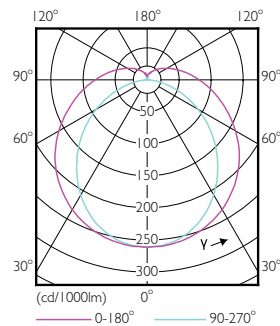
TLED 1200mm 16.5W 2500lm 4000K G13 D

| Product | D1 | D2 | A1 | A2 | A3 |
|--|---------|-------|-----------|-----------|-----------|
| MASTERConnect LEDtube IA 1200mm UO 16.5W840 T8 | 25,7 mm | 28 mm | 1199,4 mm | 1205,3 mm | 1212,4 mm |

Fotometrické údaje



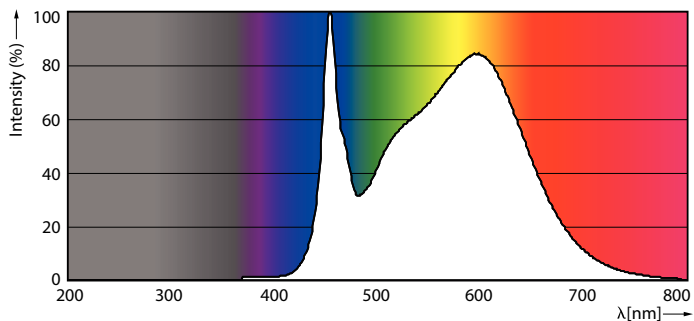
16-5W G13 840 4000K



16-5W G13 830 3000K

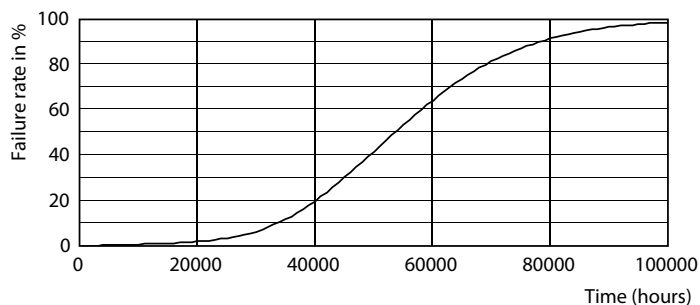
Zdroj řady LEDtube EM/Mains T8 s technologií MasterConnect

Fotometrické údaje

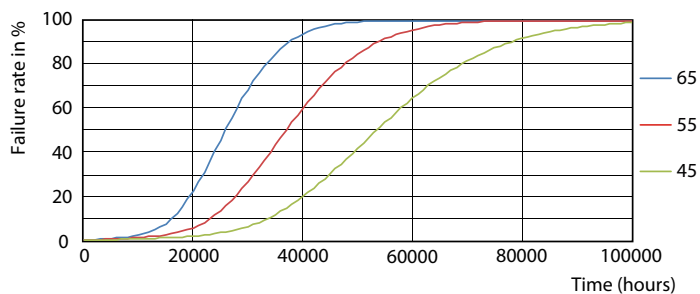


16-5W G13

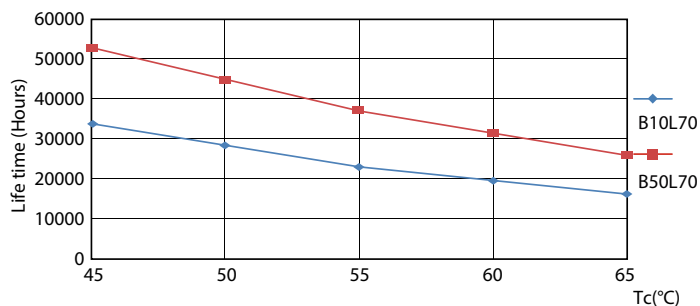
Životnost



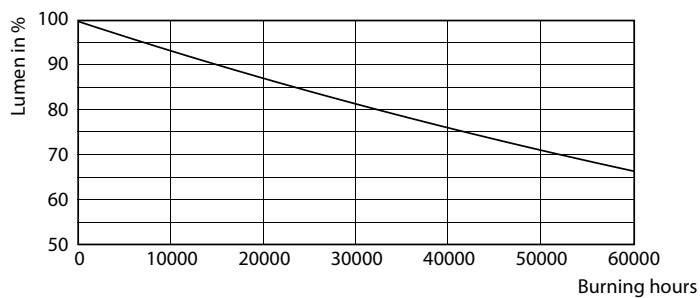
16-5W G13



16-5W G13



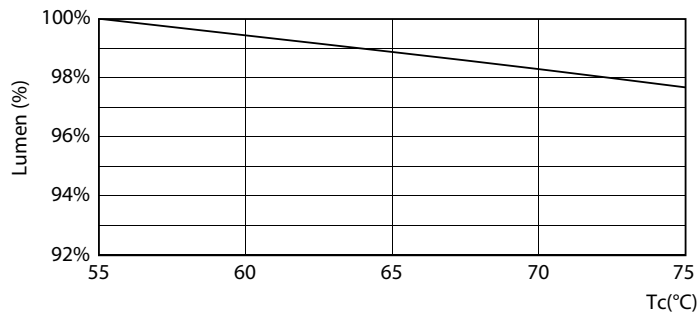
16-5W G13



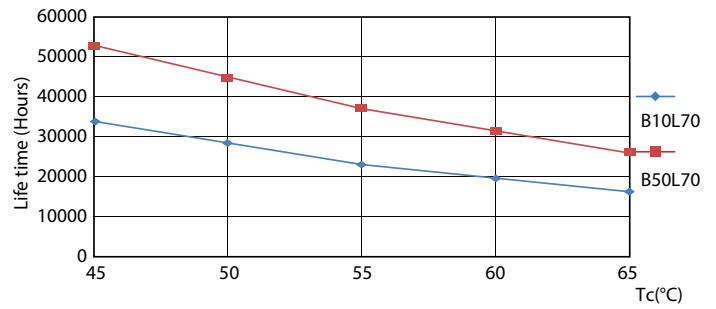
16-5W G13

Zdroj řady LEDtube EM/Mains T8 s technologií MasterConnect

Životnost



16-5W G13



16-5W G13

