

MasterConnect LEDtube EM/secteur T8

MAScon LEDtube IA 1200mm UO 16.5W865 T8

Le Philips MasterConnect LEDtube EM/Secteur T8 signifie une mise à niveau aisée vers un système d'éclairage connecté. Sa technologie de réseau maillé 2,4 GHz lui permet de s'intégrer sans fil avec plusieurs appareils de contrôle, tels que des détecteurs et des interrupteurs. Résultat : encore plus d'économies et une flexibilité accrue dans votre espace. Du fait de la gradation, de la détection de présence ou de la prise en compte de la lumière du jour, les lampes permettent de réaliser au moins 50 % d'économie, grâce à la technologie MasterConnect.

Données du produit

Caractéristiques générales	
Culot	G13 [Medium Bi-Pin Fluorescent]
Marquage RoHS	RoHS mark
Durée de vie nominale (nom.)	50000 h
Cycle d'allumage	200000X
B50L70	50000 h

Photométries et Colorimétries	
Code couleur	865 [CCT de 6500 K]
Angle d'émission du faisceau (nom.)	160 °
Flux lumineux (nom.)	2500 lm
Flux lumineux (nominal) (nom.)	2500 lm
Angle du faisceau nominale	160 °
Température de couleur proximale (nom.)	6500 K

Variation des coordonnées trichromatiques en fonction du temps de fonctionnement	<6
Indice de rendu des couleurs (nom.)	83
LLMF à la fin de la durée de vie nominale (nom.)	70 %

Caractéristiques électriques	
Fréquence d'entrée	50 à 60 Hz
Puissance (valeur nominale)	16.5 W
Courant lampe (max.)	76 mA
Courant lampe (min.)	69 mA
Heure de démarrage (nom.)	0,5 s
Temps de chauffage à 60% du flux lumineux (nom.)	0.5 s
Facteur de puissance (nom.)	0.9

MasterConnect LEDtube EM/secteur T8

Tension (nom.)	220-240 V
----------------	-----------

Températures

T-ambiante (max.)	45 °C
Température ambiante (min.)	-20 °C
Température de stockage (max.)	65 °C
Température de stockage (min.)	-40 °C
Température maximum du boîtier (nom.)	45 °C

Matériaux et finitions

Longueur du produit	1200 mm
---------------------	---------

Normes et recommandations

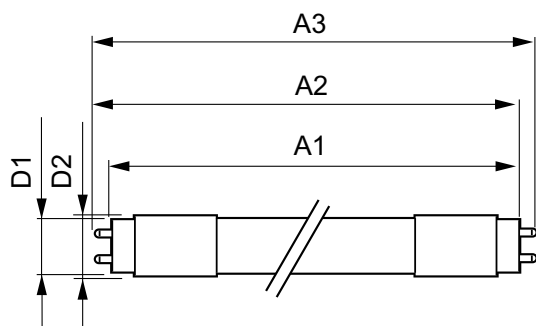
Classe énergétique	A++
Produit à faible consommation	oui
Marques d'homologation	Déclaration CE RoHS compliance Certificat KEMA

Consommation d'énergie kWh/1 000 h	17 kWh
------------------------------------	--------

Données logistiques

Code de produit complet	871869677346800
Désignation Produit	MAScon LEDtube IA 1200mm UO 16.5W865 T8
Code barre produit (EAN)	8718696773468
Code de commande	77346800
Unité d'emballage	1
Conditionnement par carton	10
Code industriel (12NC)	929001813902
Poids net (pièce)	0,251 kg

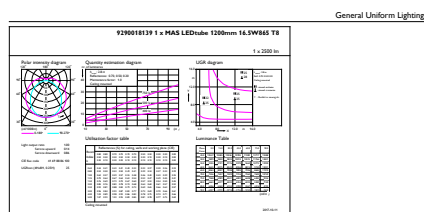
Schéma dimensionnel



TLED 1200mm 16.5W 2500lm 6500K G13 D

Product	D1	D2	A1	A2	A3
MAScon LEDtube IA 1200mm UO 16.5W865 T8	25,7 mm	28 mm	1199,4 mm	1205,3 mm	1212,4 mm

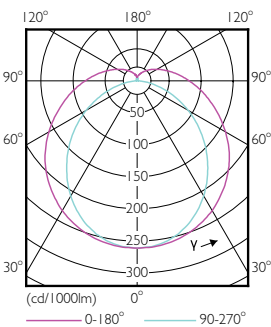
Données photométriques



CadLUX Photometrics 4.3

Philips Lighting B.V.

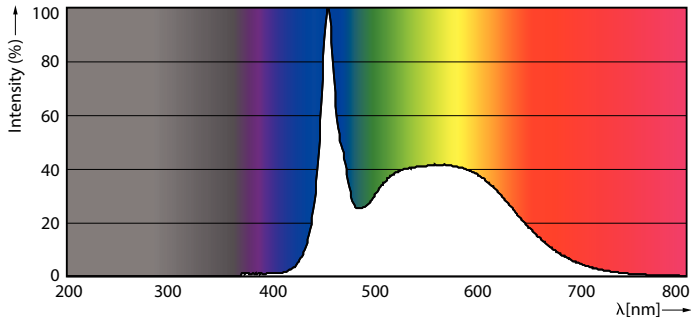
Page: 1/1



16-5W G13 830 3000K

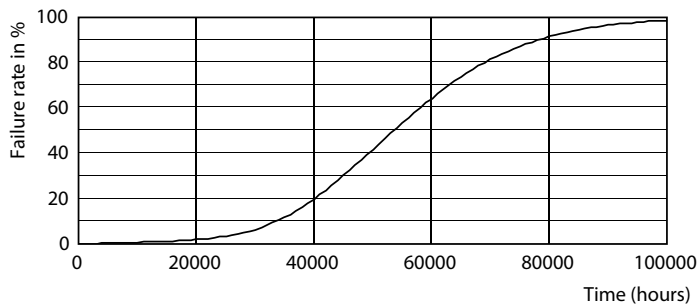
MasterConnect LEDtube EM/secteur T8

Données photométriques

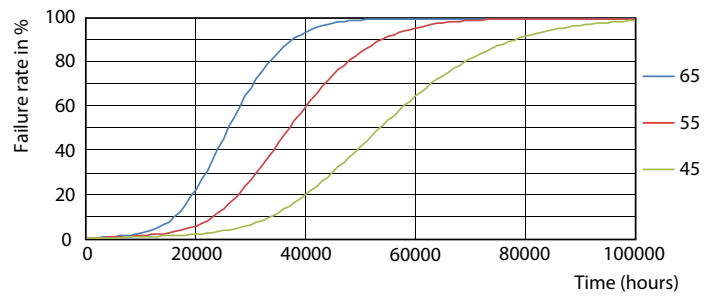


16-5W G13

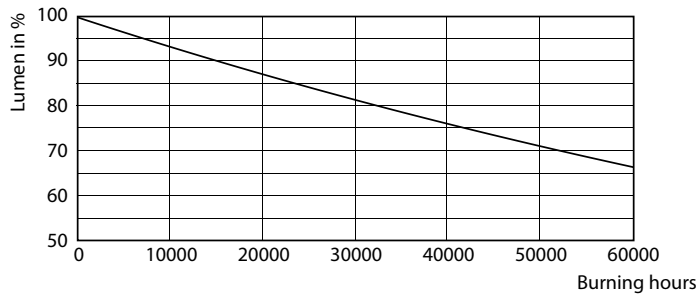
Durée de vie



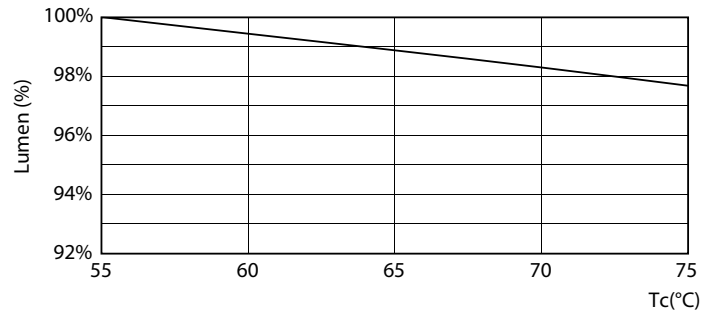
16-5W G13



16-5W G13



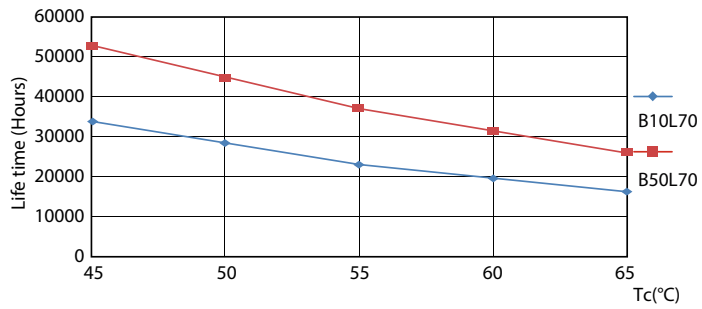
16-5W G13



16-5W G13

MasterConnect LEDtube EM/secteur T8

Durée de vie



16-5W G13

