

MasterConnect LEDtube EM/secteur T8

MAScon LEDtube IA 1500mm UO 25.5W840 T8

Le Philips MasterConnect LEDtube EM/Secteur T8 signifie une mise à niveau aisée vers un système d'éclairage connecté. Sa technologie de réseau maillé 2,4 GHz lui permet de s'intégrer sans fil avec plusieurs appareils de contrôle, tels que des détecteurs et des interrupteurs. Résultat : encore plus d'économies et une flexibilité accrue dans votre espace. Du fait de la gradation, de la détection de présence ou de la prise en compte de la lumière du jour, les lampes permettent de réaliser au moins 50 % d'économie, grâce à la technologie MasterConnect.

Données du produit

Caractéristiques générales	
Culot	G13 [Medium Bi-Pin Fluorescent]
Marquage RoHS	RoHS mark
Durée de vie nominale (nom.)	50000 h
Cycle d'allumage	200000X
B50L70	50000 h

Photométries et Colorimétries	
Code couleur	840 [CCT de 4000K]
Angle d'émission du faisceau (nom.)	160 °
Flux lumineux (nom.)	3700 lm
Flux lumineux (nominal) (nom.)	3700 lm
Angle du faisceau nominale	160 °
Température de couleur proximale (nom.)	4000 K

Variation des coordonnées trichromatiques en fonction du temps de fonctionnement	<6
Indice de rendu des couleurs (nom.)	83
LLMF à la fin de la durée de vie nominale (nom.)	70 %

Caractéristiques électriques	
Fréquence d'entrée	50 à 60 Hz
Puissance (valeur nominale)	25.5 W
Courant lampe (max.)	117 mA
Courant lampe (min.)	108 mA
Heure de démarrage (nom.)	0,5 s
Temps de chauffage à 60% du flux lumineux (nom.)	0.5 s
Facteur de puissance (nom.)	0.9

MasterConnect LEDtube EM/secteur T8

Tension (nom.)	220-240 V
----------------	-----------

Températures

T-ambiante (max.)	45 °C
Température ambiante (min.)	-20 °C
Température de stockage (max.)	65 °C
Température de stockage (min.)	-40 °C
Température maximum du boîtier (nom.)	45 °C

Matériaux et finitions

Longueur du produit	1500 mm
---------------------	---------

Normes et recommandations

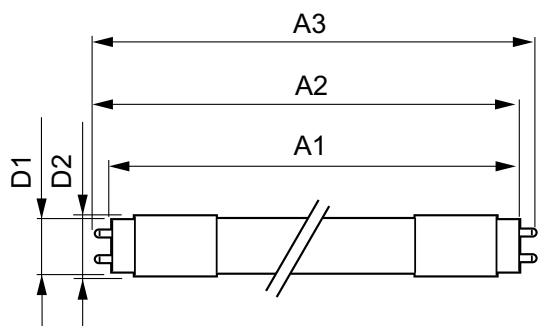
Classe énergétique	A++
Produit à faible consommation	oui
Marques d'homologation	Déclaration CE RoHS compliance Certificat KEMA

Consommation d'énergie kWh/1 000 h	26 kWh
------------------------------------	--------

Données logistiques

Code de produit complet	871869677350500
Désignation Produit	MAScon LEDtube IA 1500mm UO 25.5W840 T8
Code barre produit (EAN)	8718696773505
Code de commande	77350500
Unité d'emballage	1
Conditionnement par carton	10
Code industriel (12NC)	929001814102
Poids net (pièce)	0,310 kg

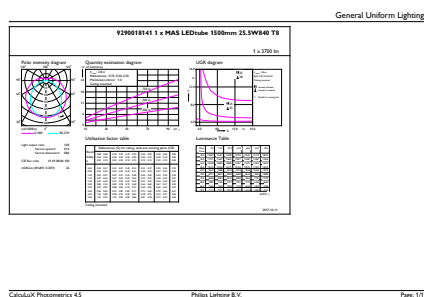
Schéma dimensionnel



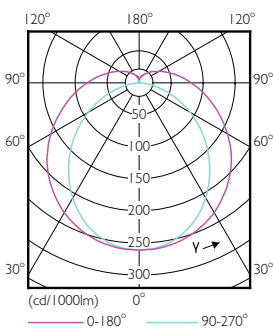
TLED 1500mm 24.5W 3700lm 4000K G13 D

Product	D1	D2	A1	A2	A3
MAScon LEDtube IA 1500mm UO 25.5W840 T8	25,7 mm	28 mm	1500 mm	1507,1 mm	1514,2 mm

Données photométriques



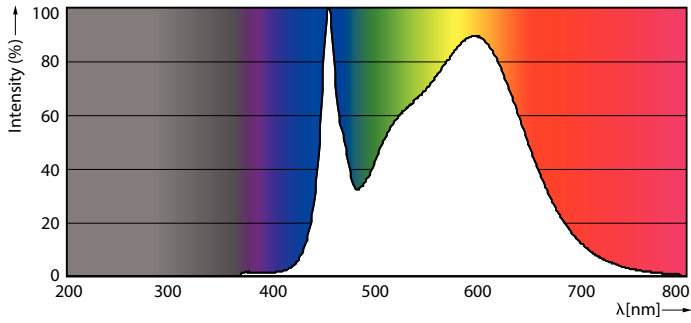
25-5W G13 840 4000K



16-5W G13 830 3000K

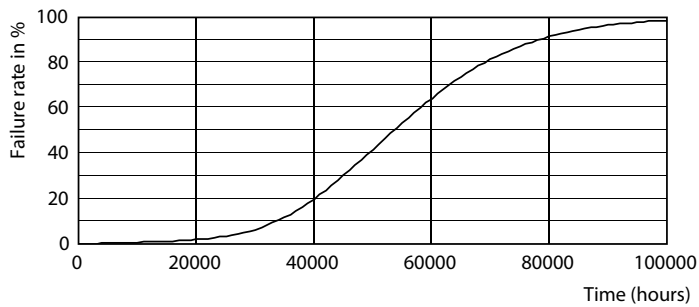
MasterConnect LEDtube EM/secteur T8

Données photométriques

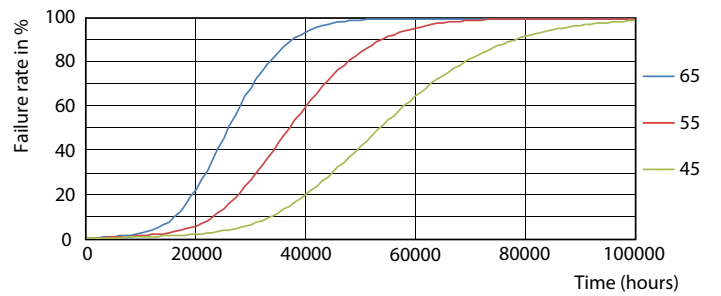


25-5W G13

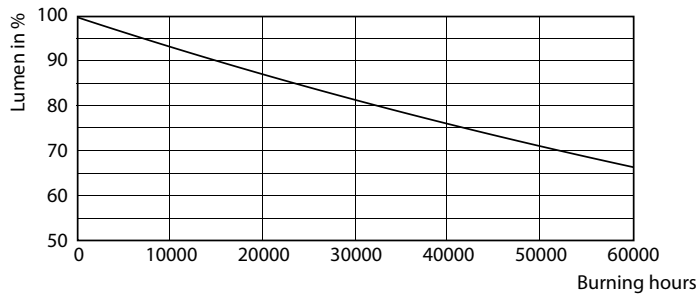
Durée de vie



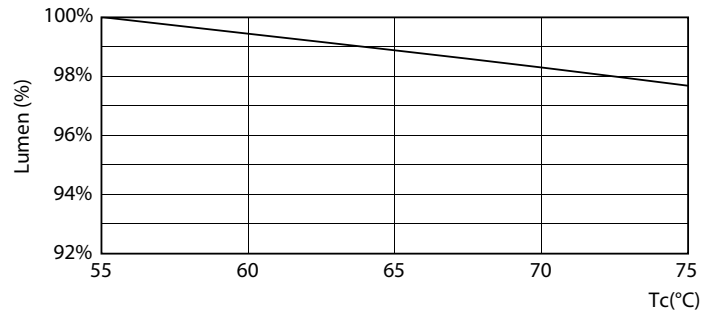
16-5W G13



16-5W G13



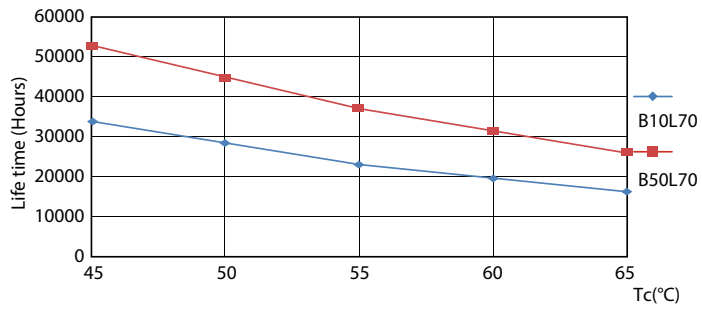
16-5W G13



16-5W G13

MasterConnect LEDtube EM/secteur T8

Durée de vie



16-5W G13

