



# T5

## 11T5HE/34-830/IF14/G/DIM 10/1

Les tubes T5 à DEL sont une solution de modernisation abordable qui fait économiser de l'énergie. Les lampes T5 sont conçues pour durer 50 000 heures et ont une garantie limitée de 5 ans. Le rendement d'éclairage remplace efficacement les lampes fluorescentes T5 HO ou T5 HE conventionnelles. Offertes en InstantFit (type A ou type C) ou en MainsFit (type B/contournement de ballast), les lampes T5 TLED de Philips offrent une variété d'options pour toutes les utilisations.

### Données du produit

Renseignements généraux	
Culot	G5 [ G5]
Conformes aux directives EU RoHS.	Oui
Durée de vie (nom.)	50000 h
Cycle de commutation	50 000 x

Données techniques sur l'éclairage	
Code de couleur	830 [ TCP de 3 000 K]
Angle du faisceau (nom.)	200 °
Flux lumineux (nom.)	1400 lm
Température selon la couleur corrélée (nom.)	3000 K
Constance de la couleur	<6
Indice de rendu des couleurs (nom.)	82
Lmf à la fin de la durée nominale (nom.)	70 %

Fonctionnement et électricité	
Fréquence d'entrée	40000-110000 Hz
Power (Rated) (Nom)	11 W
Courant de la lampe (max.)	400 mA
Courant de la lampe (min.)	60 mA
Temps d'allumage (nom.)	0.5 s

Temps de préchauffage pour 60 % d'éclairage (nom.)	0.5 s
Facteur de puissance (nom.)	0.9
Tension (nom.)	50-80 V

Température	
Température ambiante (max.)	45 °C
Température ambiante (min.)	-20 °C
Température de stockage (max.)	65 °C
Température de stockage (min.)	-40 °C
T boîtier maximum (nom.)	70 °C

Commandes et gradation	
Intensité réglable	Yes

Mécanique et boîtier	
Longueur du produit	900 mm

Approbation et utilisation	
Produit écoénergétique	Yes
Marques d'approbation	UL certificate RoHS compliance

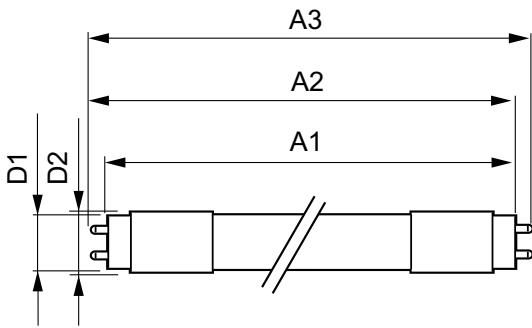
# T5

## Données de produit

Nom du produit de la commande	11T5HE/34-830/IF14/G/DIM 10/1
EAN/CUP – Produit	046677476458
Code de commande	476457
Numérateur – Quantité par emballage	1

Numérateur – Emballages par boîte extérieure	10
Numéro de matériau (12NC)	929001823504
Poids net (pièce)	0,110 kg

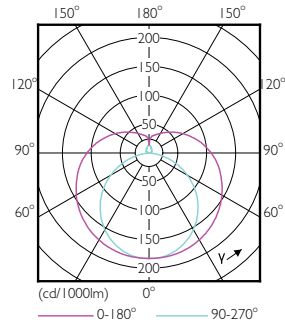
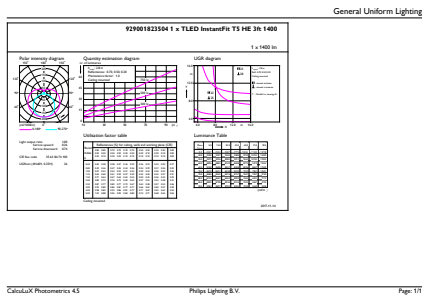
## Schéma dimensionnel



TLED 900mm HFV11.5-21W 1500lm 3000K ND

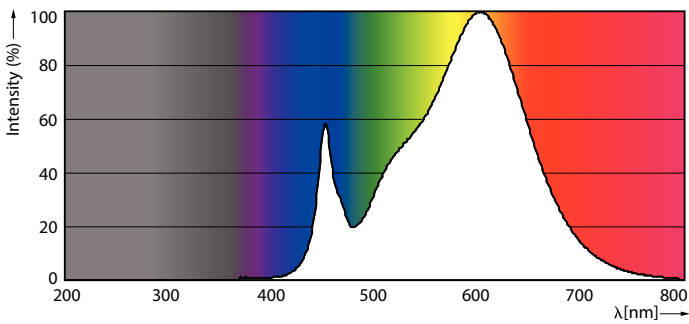
Product	D1	D2	A1	A2	A3
11T5HE/34-830/IF14/G/DIM 10/1	15,3 mm	18,4 mm	847,8 mm	854,9 mm	862 mm

## Données photométriques



LEDtube 11W G5 830 200D DIM IF14

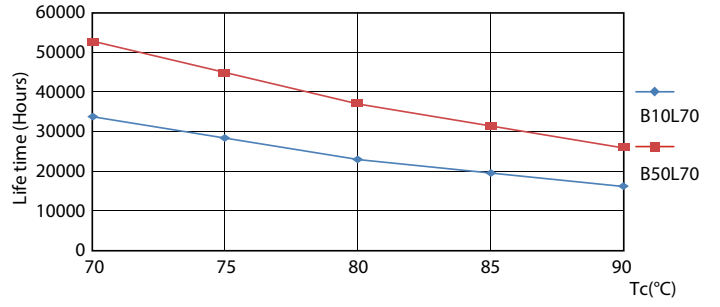
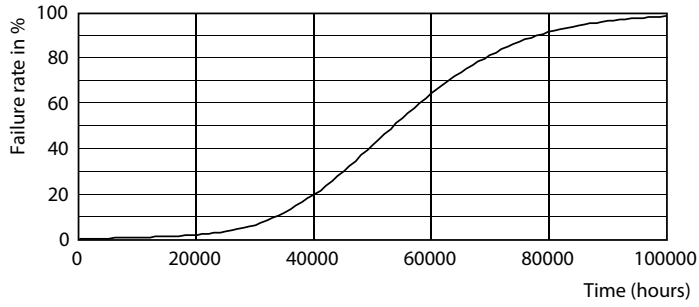
LEDtube 8W G5 830 200D DIM IF10



LEDtube 11W G5 830 200D DIM IF14

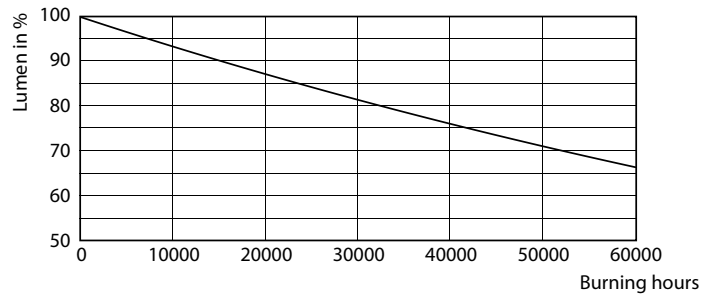
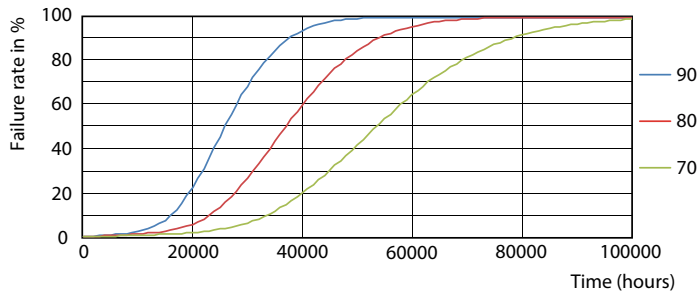
# T5

## Durée de vie



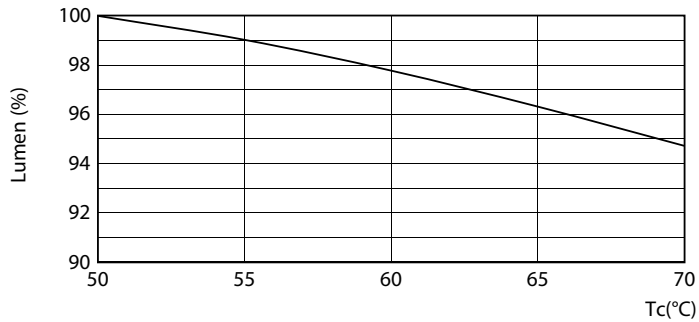
LEDtube 8-14W G5 830-850 200D DIM IF10-21

LEDtube 8-14W G5 830-850 200D DIM IF10-21



LEDtube 8-14W G5 830-850 200D DIM IF10-21

LEDtube 8-14W G5 830-850 200D DIM IF10-21



LEDtube 8-14W G5 830-850 200D DIM IF10-21

