



T5

14T5HE/46-850/IF21/G/DIM 10/1

Los tubos LED T5 de Philips ofrecen una solución de retrofit asequible y ahorradora. Las lámparas T5 están diseñadas para soportar las pruebas del tiempo con una vida útil de 50 000 horas y una garantía limitada de 5 años como respaldo. El desempeño lumínico reemplaza de forma efectiva las lámparas fluorescentes convencionales T5 HO o T5 HE. Disponible en InstantFit (tipo A o tipo C) o MainsFit (tipo B / derivación de balasto), las TLED T5 de Philips ofrecen una variedad de opciones para cualquier aplicación.

Datos del producto

Funcionamiento de emergencia	
Base de casquillo	G5 [G5]
Vida útil nominal (nom.)	50000 h
Ciclo de conmutación	50000X

Rendimiento inicial (conforme con IEC)	
Código de color	850 [CCT de 5,000 K]
Ángulo de haz (nom.)	200 °
Flujo lumínico (nom.)	2100 lm
Temperatura del color con correlación (nom.)	5000 K
Consistencia del color	<5
Índice de reproducción cromática -IRC (nom.)	82
Lmf al fin de vida útil nominal (nom.)	70 %

Mecánicos y de carcasa	
Frecuencia de entrada	40000-110000 Hz
Power (Rated) (Nom)	14 W
Corriente de lámpara (máx.)	350 mA
Corriente de lámpara (mín.)	150 mA
Hora de inicio (nom.)	0,5 s

Tiempo de calentamiento hasta el 60% flujo lum. (nom.)	0.5 s
Factor de potencia (nom.)	0.9
Voltaje (nom.)	70-105 V

Temperatura	
T ambiente (máx.)	45 °C
T ambiente (mín.)	-20 °C
T de almacenamiento (máx.)	65 °C
T de almacenamiento (mín.)	-40 °C
Temperatura máxima (nom.)	70 °C

Controles y regulación	
Regulable	Sí

Datos técnicos de la luz	
Longitud de producto	1200 mm

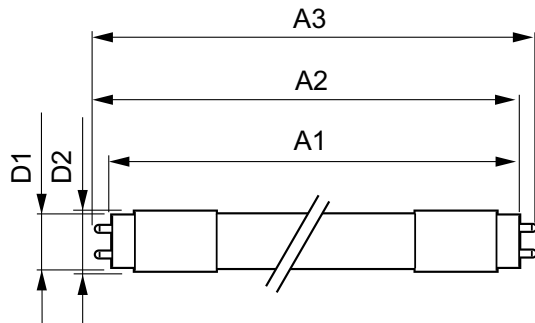
Aprobación y aplicación	
	DLC Standard

T5

DesignLights Consortium Qualified Product List	-
Datos de producto	
Nombre de producto del pedido	14T5HE/46-850/IF21/G/DIM 10/1
EAN/UPC - Producto	046677476526
Código de pedido	929001824204

Cantidad por paquete	1
Numerador - Paquetes por caja exterior	10
N.º de material (12NC)	929001824204
Peso neto (pieza)	0,146 kg

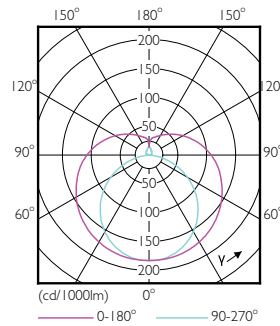
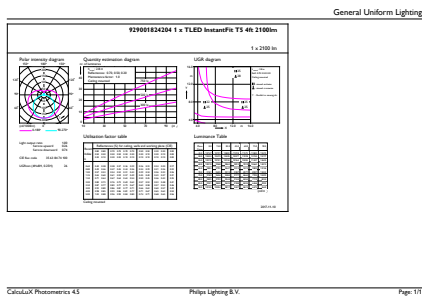
Plano de dimensiones



TLED 1200mm HFV16-28W 2100lm 5000K ND

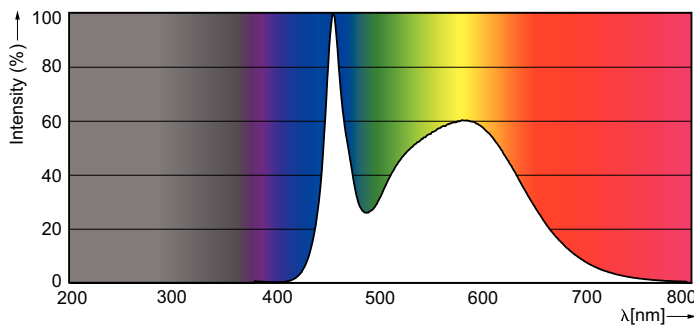
Product	D1	D2	A1	A2	A3
14T5HE/46-850/IF21/G/DIM 10/1	15,3 mm	18,4 mm	1147,8 mm	1154,9 mm	1162 mm

Datos fotométricos



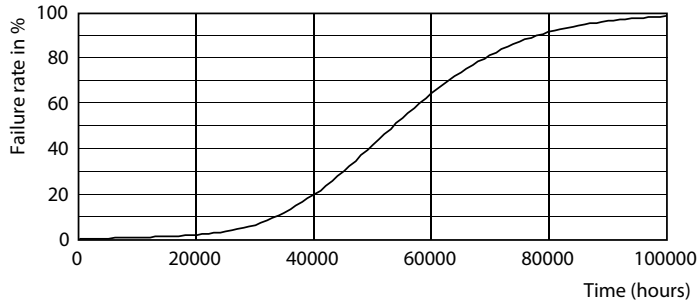
LEDtube 14W G5 850 200D DIM IF21

LEDtube 8W G5 830 200D DIM IF10

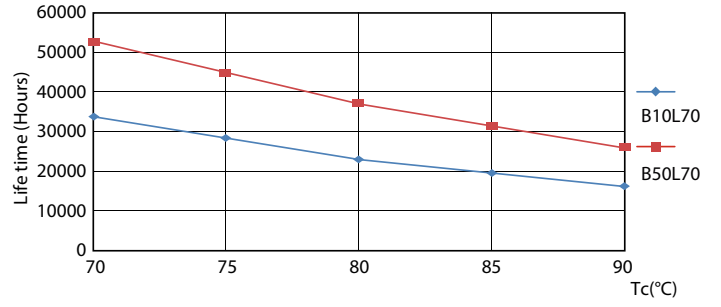


SDPO_MLEDGA_0067-Spectral Power distribution

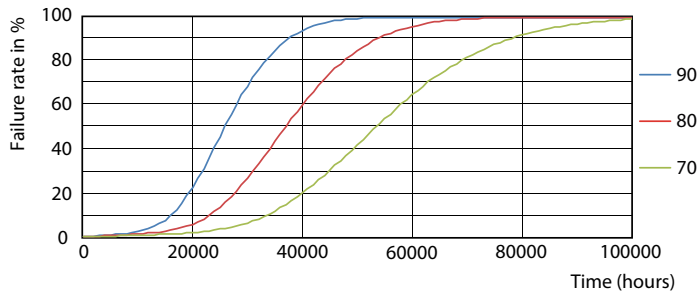
Lifetime



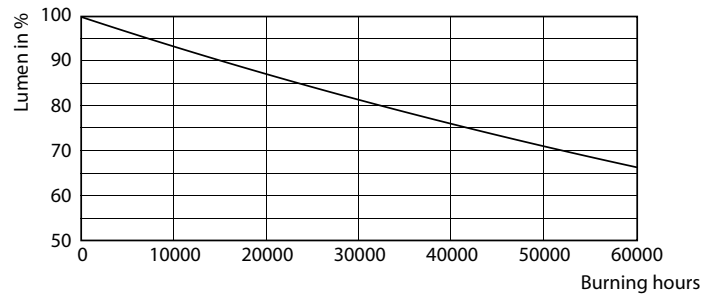
LEDtube 8-14W G5 830-850 200D DIM IF10-21



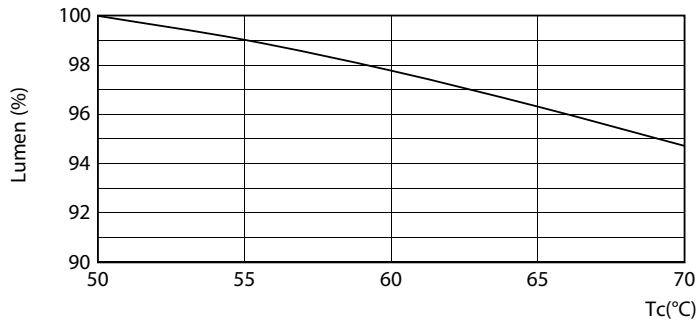
LEDtube 8-14W G5 830-850 200D DIM IF10-21



LEDtube 8-14W G5 830-850 200D DIM IF10-21



LEDtube 8-14W G5 830-850 200D DIM IF10-21



LEDtube 8-14W G5 830-850 200D DIM IF10-21

