



CorePro LED tube Universal T8

CorePro LEDtube UN 1200mm HO 18W830 T8

Le nouveau CorePro LEDtube Universal T8 de Philips simplifie vos projets d'éclairage. Plus besoin de vérifier la technologie du driver. Grâce à un design unique, le CorePro LEDtube Universal T8 de Philips s'adapte directement aux luminaires fonctionnant sur ballast électromagnétique, ballast électronique HF ou raccordés au secteur. Il est tellement simple à utiliser et vous n'avez plus besoin de transporter de produits en double ! Parfaitement sûr, fiable et facile à installer, le CorePro LEDtube Universal T8 de Philips constitue une alternative idéale aux tubes fluorescents standard pour économiser l'énergie et réduire votre investissement.

Données du produit

Caractéristiques générales	
Culot	G13 [Medium Bi-Pin Fluorescent]
Marquage RoHS	RoHS mark
Application principale	Industrie
Durée de vie nominale (nom.)	30000 h
Cycle d'allumage	50000X
B50L70	30000 h

Photométries et Colorimétries	
Code couleur	830 [CCT de 3000 K]
Angle d'émission du faisceau (nom.)	240 °
Flux lumineux (nom.)	1850 lm
Flux lumineux (nominal) (nom.)	1850 lm
Angle du faisceau nominale	240 °
Température de couleur proximale (nom.)	3000 K
Variation des coordonnées trichromatiques en fonction du temps de fonctionnement	<6

Indice de rendu des couleurs (nom.)	80
LLMF à la fin de la durée de vie nominale (nom.)	70 %

Caractéristiques électriques	
Fréquence d'entrée	50 à 60 Hz
Puissance (valeur nominale)	18 W
Courant lampe (nom.)	100 mA
Heure de démarrage (nom.)	0,5 s
Temps de chauffage à 60% du flux lumineux (nom.)	0,5 s
Facteur de puissance (nom.)	0,97
Tension (nom.)	220-240 V

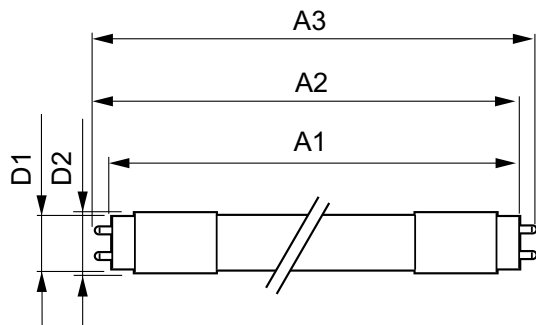
Températures	
T-ambiante (max.)	45 °C
Température ambiante (min.)	-20 °C
Température de stockage (max.)	65 °C

CorePro LED tube Universal T8

Température de stockage (min.)	-40 °C
Température maximum du boîtier (nom.)	65 °C
Gestion et gradation	
Intensité réglable	Non
Matériaux et finitions	
Matériaux des ampoules	Glass
Longueur du produit	1200 mm
Normes et recommandations	
Classe énergétique	A+
Produit à faible consommation	oui
Marques d'homologation	Déclaration CE RoHS compliance Certificat KEMA

Consommation d'énergie kWh/1 000 h	18 kWh
Données logistiques	
Code de produit complet	871869680166600
Désignation Produit	CorePro LEDtube UN 1200mm HO 18W830 T8
Code barre produit (EAN)	8718696801666
Code de commande	80166600
Unité d'emballage	1
Conditionnement par carton	10
Code industriel (12NC)	929001869202
Poids net (pièce)	0,270 kg

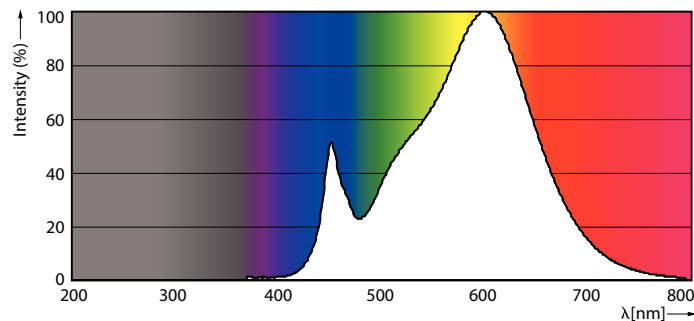
Schéma dimensionnel



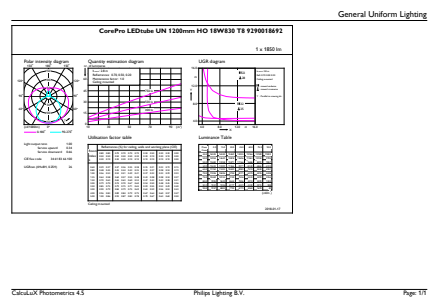
TLED 1200mm UNV16W-36W 2100lm 3000K

Product	D1	D2	A1	A2	A3
CorePro LEDtube UN 1200mm HO 18W830 T8	27,9 mm	28 mm	1199,4 mm	1205,3 mm	1213,6 mm

Données photométriques



18W G13



18W G13 830 3000K

CorePro LED tube Universal T8

Données photométriques



18W G13 830 3000K

Durée de vie



18W G13



18W G13



18W G13



18W G13

CorePro LED tube Universal T8

Durée de vie



18W G13

