



# CorePro LED tube Universal T8

## CorePro LEDtube UN 1200mm HO 18W865 T8

Le nouveau CorePro LEDtube Universal T8 de Philips simplifie vos projets d'éclairage. Plus besoin de vérifier la technologie du driver. Grâce à un design unique, le CorePro LEDtube Universal T8 de Philips s'adapte directement aux luminaires fonctionnant sur ballast électromagnétique, ballast électronique HF ou raccordés au secteur. Il est tellement simple à utiliser et vous n'avez plus besoin de transporter de produits en double ! Parfaitement sûr, fiable et facile à installer, le CorePro LEDtube Universal T8 de Philips constitue une alternative idéale aux tubes fluorescents standard pour économiser l'énergie et réduire votre investissement.

### Données du produit

Caractéristiques générales	
Culot	G13 [ Medium Bi-Pin Fluorescent]
Conforme à la directive RoHS UE	Oui
Durée de vie nominale (nom.)	30000 h
Cycle d'allumage	50000X

Photométries et Colorimétries	
Code couleur	865 [ CCT de 6500 K]
Angle d'émission du faisceau (nom.)	240 °
Flux lumineux (nom.)	2000 lm
Température de couleur proximale (nom.)	6500 K
Variation des coordonnées trichromatiques en fonction du temps de fonctionnement	<6
Indice de rendu des couleurs (nom.)	80
LLMF à la fin de la durée de vie nominale (nom.)	70 %

Caractéristiques électriques	
Fréquence d'entrée	50 à 60 Hz
Puissance (valeur nominale)	18 W
Heure de démarrage (nom.)	0,5 s
Temps de chauffage à 60% du flux lumineux (nom.)	0.5 s
Facteur de puissance (nom.)	0.97
Tension (nom.)	220-240 V

Températures	
T-ambiante (max.)	45 °C
Température ambiante (min.)	-20 °C
Température de stockage (max.)	65 °C
Température de stockage (min.)	-40 °C
Température maximum du boîtier (nom.)	65 °C

# CorePro LED tube Universal T8

## Gestion et gradation

Intensité réglable	Non
--------------------	-----

## Matériaux et finitions

Matériaux des ampoules	Glass
Longueur du produit	1200 mm

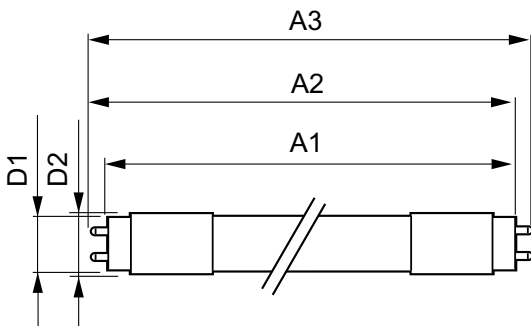
## Normes et recommandations

Classe énergétique	A+
Produit à faible consommation	oui
Marques d'homologation	Déclaration CE RoHS compliance Certificat KEMA
Consommation d'énergie kWh/1 000 h	18 kWh

## Données logistiques

Code de produit complet	871869680170300
Nom du produit pour commande	CorePro LEDtube UN 1200mm HO 18W865 T8
Code barre produit (EAN)	8718696801703
Code de commande	80170300
Local Code	80170300
Unité d'emballage	1
Conditionnement par carton	10
Code industriel (12NC)	929001869402
Poids net (pièce)	0,215 kg

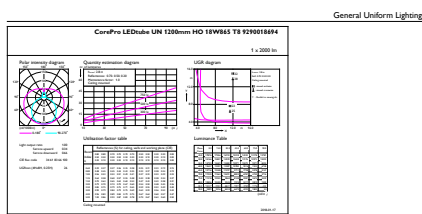
## Schéma dimensionnel



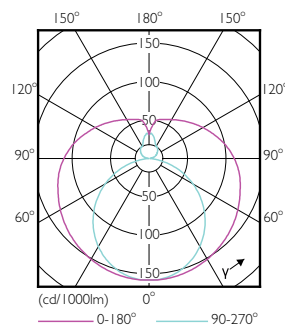
TLED 1200mm UNV16W-36W 2100lm 6500K

Product	D1	D2	A1	A2	A3
CorePro LEDtube UN 1200mm HO 18W865 T8	27,9 mm	28 mm	1199,4 mm	1205,3 mm	1213,6 mm

## Données photométriques



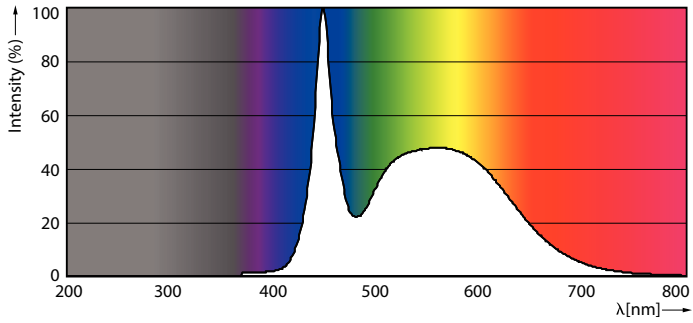
18W G13 865 6500K



18W G13 830 3000K

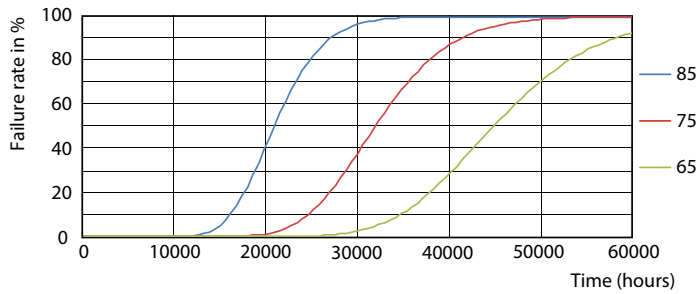
# CorePro LED tube Universal T8

## Données photométriques



18W G13

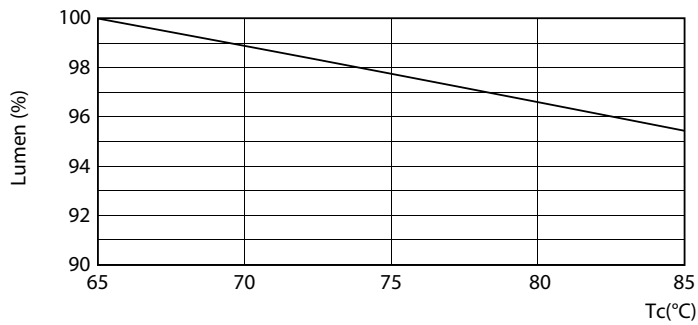
## Durée de vie



18W G13



18W G13



18W G13



18W G13

## CorePro LED tube Universal T8

### Durée de vie



18W G13

