



TrueForce LED 工业和零售 (高棚灯 – HPI/SON/HPL)

TForce HB 100-85W E40 865 120D CN

飞利浦 TrueForce LED 工业和零售灯为您提供可轻松迅速获取回报的解决方案，用来替换高棚灯应用中的 HID 灯。此解决方案可为您带来 LED 的能效和长寿命效益，而且只需低初始投资。利用独特的灯设计和兼容性，您可以直接用 TrueForce LED 灯来改造 HID 灯，无需修改灯具或装置。多种光束角度选项和高显色指数可增强照明分布，同时创造舒适、安全且高产的环境。

安全提示

· EM 型号需要 EM 镇流器才能工作。请参阅安装指南或咨询飞利浦照明代表。

产品数据

一般信息		颜色一致性	
底座	E40 [E40]	显色指数 (CRI)	<6
标称使用寿命	25,000 小时	标称使用寿命结束时灯的光通维持率 (标称)	80
切换循环	50,000		70 %
照明技术	LED	操作和电气	
符合欧盟 RoHS 规范	是	线频率	50 to 60 Hz
灯技术		输入频率	50 至 60 Hz
颜色代码	865 [CCT of 6500K]	功耗	85 W
光束角度 (标称)	120 °	灯具电流 (标称)	715 mA
光通量	10,000 lm	瓦数相当	250 W
颜色名称	冷日光	启动时间 (标称)	0.5 s
相关色温 (标称)	6500 K	60% 灯光下的预热时间	0.5 s
光效 (额定) (标称)	117.00 lm/W	功率系数 (小数)	0.9

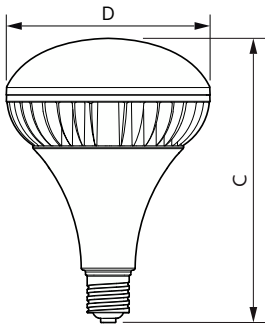
TrueForce LED 工业和零售 (高棚灯 – HPI/SON/HPL)

电压 (标称)	110-277 V
温度	
最大外壳温度 (标称)	90 °C
控制和调光	
可调光	否
机械和外壳	
灯泡外观	磨砂
灯泡外形	其他
审批和申请	
能耗 kWh/1000 h	85 kWh

产品数据

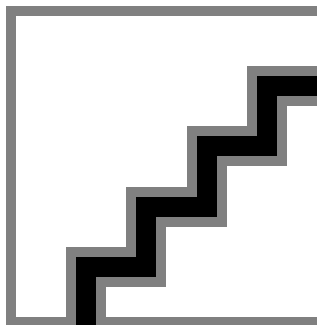
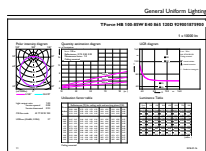
订单产品名称	TForce HB 100-85W E40 865 120D CN
完整的产品名称	TForce HB 100-85W E40 865 120D CN
完整产品代码	692234190141600
订购代码	929001875910
材料编号 (12NC)	929001875910
计算器 - 每包数量	1
EAN/UPC - 产品/箱	6922341901416
计算器 - 每个外包装箱中的包数	2
EAN/UPC - 案例	6922341901423

二维绘图



Product	D	C
TForce HB 100-85W E40 865 120D CN	190 mm	270 mm

光度数据

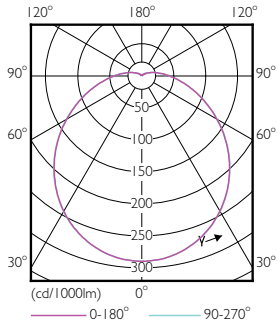


General uniform lighting - TForce HB 100-85W E40 865 120D CN

Spectral Power Distribution Colour - TForce HB 100-85W E40 865 120D CN

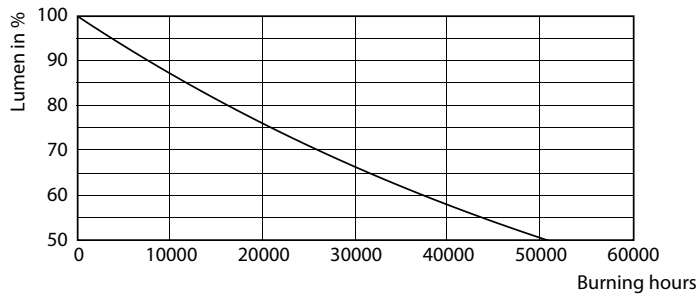
TrueForce LED 工业和零售 (高棚灯 – HPI/SON/HPL)

光度数据

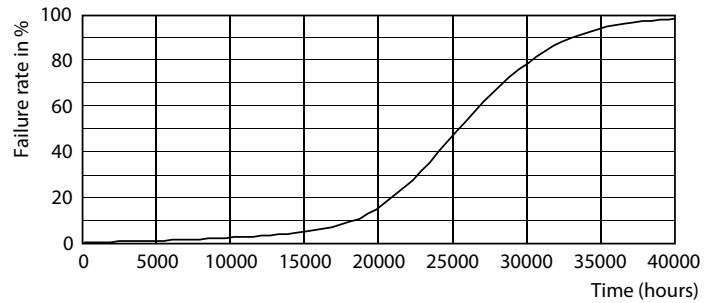


Light Distribution Diagram - TForce HB 100-85W E40 865 120D CN

寿命



Lumen Maintenance Diagram - TForce HB 100-85W E40 865 120D CN



Life Expectancy Diagram - TForce HB 100-85W E40 865 120D CN

